



LETAGO 
Travel & Tours

TAT License No. 11/11815

Tel: 085-4063944

letagotravel@gmail.com

Line ID: @letagotravel

<https://www.letago.com>

CHINA

2 มหานคร องซิ่ง เจิงตุ
 มรดกโลกหุบเขาสี่ดรุณี อุทยานสวรรค์ภูผาหิมะกาเซียร์



เข้า งดซิ่ง
ออก เจิงตุ

ZGCKG-2504FD
 8 วัน 6 คืน FD 



เยือนมณฑลเสฉวน เที่ยวครั้งเดียวเช็คอิน 2 มหานคร
 ชมธรรมชาติอุทยานเขาสี่ดรุณี นั่งกระเช้าไฟฟ้าอุทยานต้ากู่

เดินทาง : เมษายน - ตุลาคม 2568

ราคาเริ่ม **27,990**





★พิเศษ!!★ เมนูสุกี้หม่าล่า
 ชม • แพนด้าปิ่นตึก IFS • แพนด้าเซลฟ์
 ช้อปบิง "POP MART SHOP"


✓ เที่ยวครบทุกวัน ไม่มีวันอิสระ ✓ น้ำดื่มวันละ 1 ขวด



★แถมฟรี!!★
 ประกันอุบัติเหตุ

 15 คน ออกเดินทาง

 บริการอาหาร 19 มื้อ

 พักโรงแรม 4 ดาว

 น้ำหนักกระเป๋า 20 กก.

เที่ยวกับเรา...ไม่มีวันสิ้นสุด
LET'S GO GROUP 

โปรแกรมทัวร์จีน CHINA 2 มหานคร งดซิ่ง เจิงตุ มรดกโลกหุบเขาสี่ดรุณี อุทยานสวรรค์ภูผาหิมะกาเซียร์ (FD) 8 วัน 6 คืน - รหัสทัวร์ CH2825608

เที่ยวกับเรา...ไม่มีวันสิ้นสุด

ZGCKG-2504FD

8 | 6 | FD
วัน | คืน | บิน



CHINA

มรดกโลกหุบเขาสี่ดรุณี อุทยานสวรรค์ภูผาหิมะกาเซียร์



โปรแกรมเดินทาง 8 วัน 6 คืน AIR ASIA

📅 เมษายน - ตุลาคม 2568



น้ำหนักกระเป๋า 20 Kg

🍴 อาหาร 19 มื้อ

เริ่ม **27,990** บาท

DMK



CKG

TFU



DMK

ไฟล์ทบิน

เวลาออก

เวลาถึง

FD556

06:00

10:10

ไฟล์ทบิน

เวลาออก

เวลาถึง

FD563

02:50

05:00

วันที่	โปรแกรมทัวร์	เช้า	เที่ยง	เย็น	โรงแรม
1	สนามบินดอนเมือง - สนามบินเฉิงตูเทียนฟู่ - สนามบินฉงชิ่ง - วัดหลัวฮั่น - ถนนคนเดินเหมียวเจีย - หงหยาดง - ถนนคนเดินเจียฟางเป่ย - POP MART		✓	✓	YI FAN HOTEL หรือเทียบเท่า ★★★★★
2	เจดีย์วัดหงอัน - รถไฟฟ้าทะเลตึกแห่งฉงชิ่ง - ลานมหาศาลาประชาคม - ถ้ำเลา จุนตั้ง	✓	✓	✓	YI FAN HOTEL หรือเทียบเท่า ★★★★★
3	เมืองเฉิงตู - ซอยกว้างซอยแคบ - เมืองตูเจียงเอี้ยน - จัตุรัสหย่างเทียนวู่ - แพนด้าเซลล์ฟี - สะพานหนานเฉียว - การแสดงแสงสีน้ำตาสีฟ้า	✓	✓	✓	CENTER INN HOTEL หรือเทียบเท่า ★★★★★
4	เขตอุทยานหุบเขาสี่ดรุณี - ภูเขาสี่ดรุณี (รวมรถอุทยาน) - หุบเขา ขวงเฉียวโกว - เมืองเม้าเสียน	✓	✓	อาหาร เสฉวน	XI QIANG HOTEL หรือเทียบเท่า ★★★★★
5	เมืองเฮยส่วย - นั่งกระเช้าไฟฟ้า - อุทยานสวรรค์ภูผาหิมะการ์เซียร์ต้ากู่ปิงชว่น - เมืองเม้าเสียน	✓	✓	✓	XI QIANG HOTEL หรือเทียบเท่า ★★★★★
6	ตูเจียงเอี้ยน - หุบเขาแพนด้า - ร้านสมุนไพรมะฉิน - โกลบอล เซ็นเตอร์ เอสเคพี - น้ำตกกลางแจ๊จ	✓	✓	สุกี้ หม่าล่า	SHUANHLIU HOLIDAY INN HOTEL หรือเทียบเท่า ★★★★★
7	วัดเหวินซู - ร้านย่างพารา - ถนนโบราณจินหลี่ - ถนนคนเดินชุนซีลู่ - ถนน ไท่กู่หลี่ - แพนด้ายักษ์ - จอสามมิติ - POP MART - สนามบินเฉิงตูเทียนฟู่	✓	✓	✗	
8	สนามบินดอนเมือง				

** รายการทัวร์ข้างต้นอาจมีการเปลี่ยนแปลงตามความเหมาะสม **

อัตราค่าบริการ

วันเดินทาง	ราคาทัวร์/ท่าน พักห้องละ 2-3 ท่าน	ราคาไม่รวม ตัวเครื่องบิน	ราคา ห้องพักเดี่ยว
11 – 18 เมษายน 2568	34,990	27,990	6,500
12 – 19 เมษายน 2568	34,990	27,990	6,500
18 – 25 เมษายน 2568	29,990	22,990	6,500
19 – 26 เมษายน 2568	29,990	22,990	6,500
21 – 28 เมษายน 2568	29,990	22,990	6,500
22 – 29 เมษายน 2568	29,990	22,990	6,500
09 – 16 พฤษภาคม 2568	29,990	22,990	6,500
10 – 17 พฤษภาคม 2568	29,990	22,990	6,500
27 พ.ค. – 03 มิ.ย. 2568	27,990	20,990	6,500
31 พ.ค. – 07 มิ.ย. 2568	27,990	20,990	6,500
23 – 30 มิถุนายน 2568	27,990	20,990	6,500
21 – 28 กรกฎาคม 2568	30,990	23,990	6,500
08 – 15 กันยายน 2568	29,990	22,990	6,500
16 – 23 กันยายน 2568	29,990	22,990	6,500
10 – 17 ตุลาคม 2568	32,990	25,990	6,500
11 – 18 ตุลาคม 2568	32,990	25,990	6,500
13 – 20 ตุลาคม 2568	32,990	25,990	6,500

ต่อ

อัตราค่าบริการ

วันเดินทาง	ราคาทัวร์/ท่าน พักห้องละ 2-3 ท่าน	ราคาไม่รวม ตัวเครื่องบิน	ราคา ห้องพักเดี่ยว
14 – 21 ตุลาคม 2568	32,990	25,990	6,500
17 – 24 ตุลาคม 2568	32,990	25,990	6,500
18 – 25 ตุลาคม 2568	32,990	25,990	6,500
20 – 27 ตุลาคม 2568	32,990	25,990	6,500
21 – 28 ตุลาคม 2568	32,990	25,990	6,500
23 – 30 ตุลาคม 2568	32,990	25,990	6,500
24 – 31 ตุลาคม 2568	32,990	25,990	6,500
25 ต.ค. – 01 พ.ย. 2568	32,990	25,990	6,500

อัตรานี้ยัง **ไม่รวม** ค่าทิปคนขับรถ มัคคุเทศก์ท้องถิ่น และ หัวหน้าทัวร์ 1,500 บาท/ท่าน

เด็กอายุต่ำกว่า 20 ปี ณ มีค่าบริการเพิ่มจากราคา 2,000 บาท/ท่าน

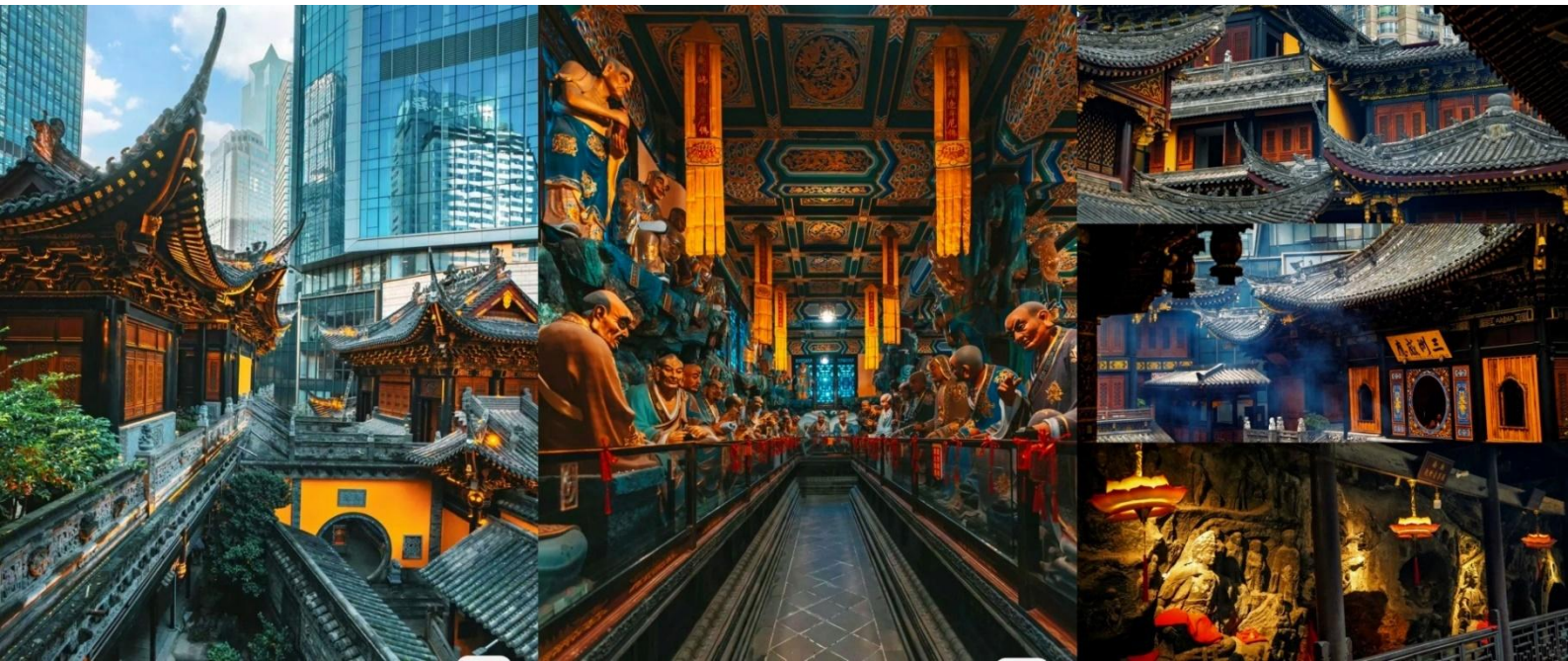
อัตราค่าบริการสำหรับเด็กอายุไม่เกิน 2 ปี ณ วันเดินทางกลับ (Infant) ท่านละ 8,000 บาท

***ทัวร์นี้มีร้านช้อปปิ้ง 2 ร้าน**

สำคัญโปรดอ่าน

1. กรุณาทำการจองล่วงหน้าก่อนเดินทางอย่างน้อย 45 วัน พร้อมชำระเงินมัดจำ **ท่านละ 10,000 บาท** ภายใน 1 วันหลังจากวันจอง และชำระส่วนที่เหลือ 35 วัน ก่อนการเดินทาง กรณีวันเดินทางน้อยกว่า 35 วัน หรือ ราคาทัวร์พิเศษต้องชำระค่าทัวร์เต็มจำนวน 100% เท่านั้น
2. อัตราค่าบริการนี้ จำเป็นต้องมีผู้เดินทาง จำนวน 15 ท่าน ขึ้นไป ในแต่ละคณะ กรณีที่มีผู้เดินทางไม่ถึงตามจำนวนที่กำหนด ทางบริษัทฯ ขอสงวนสิทธิ์ในการเลื่อนการเดินทาง หรือเปลี่ยนแปลงอัตราค่าบริการ (ปรับราคาเพิ่มขึ้น เพื่อให้คณะได้ออกเดินทาง ตามความต้องการ)
3. ท่านที่ต้องออกบัตรโดยสารภายในประเทศ (ตัวเครื่องบิน, รถทัวร์, รถไฟ) กรุณาสอบถามที่เจ้าหน้าที่ทุกครั้งก่อนทำการออกบัตรโดยสาร เนื่องจากสายการบินอาจมีการปรับเปลี่ยนไฟล์ท หรือ เวลาบิน โดยไม่แจ้งให้ทราบล่วงหน้า โดยในส่วนนี้หากเกิดความเสียหายใดๆ บริษัทขอสงวนสิทธิ์ในการไม่รับผิดชอบค่าใช้จ่ายที่เกิดขึ้นใดๆทั้งสิ้น
4. ระหว่างท่องเที่ยวหากนักท่องเที่ยวได้รับการตรวจยืนยันว่ามีเชื้อโควิด ทางโรงแรมอาจมีค่าทำความสะอาดห้องพักเพิ่มเติม (ไม่รวมอยู่ในรายการทัวร์)
5. **ทัวร์นี้มีलगร้านช้อปปิ้งตามรายการระบุซึ่งนักท่องเที่ยวต้องใช้เวลาในร้านไม่ต่ำกว่า 90 นาทีต่อร้าน นักท่องเที่ยวจะซื้อหรือไม่ขึ้นอยู่กับความพึงพอใจ และสินค้าในร้านไม่ได้เกี่ยวข้องกับบริษัทฯ สินค้าบางรายการอาจไม่สามารถเปลี่ยนคืน หรือขอเงินคืนได้ กรณีนักท่องเที่ยวไม่ประสงค์เข้าร้านมีค่าใช้จ่าย 300 หยวน/ท่าน/ร้าน และ **ไม่ร่วมเดินทางกับคณะมีค่าใช้จ่ายเพิ่ม 400 หยวน/ท่าน/วัน****
6. ในกรณีที่ภาครัฐทั้งไทย และประเทศปลายทางมีข้อกำหนดในการกักตัว หรือ การตรวจหาเชื้อโควิด-19 ทุกประเภท ผู้เดินทางต้องรับผิดชอบค่าใช้จ่ายส่วนนี้ด้วยตัวท่านเอง (ไม่รวมอยู่ในรายการทัวร์)
7. ของสมนาคุณไม่สามารถเปลี่ยนแปลงเป็นส่วนลดหรือเงินสดได้
8. เงื่อนไขกรมธรรม์เป็นไปตามเงื่อนไขของบริษัทฯ ประกันเป็นผู้พิจารณา
9. อัตรานี้ ไม่รวม ค่าวีซ่าท่องเที่ยวแบบหมู่คณะ 1,500 บาท วีซ่าหมู่คณะสำหรับหนังสือเดินทางไทย และต้องเดินทางไป-กลับพร้อมคณะเท่านั้น (ถ้ามี)

ตัวเครื่องบินที่ใช้เป็นแบบกรู๊ปไม่สามารถเลือกที่นั่งล่วงหน้าได้ สายการบินเป็นผู้จัดที่นั่งให้ (ท่านจะได้รับที่นั่งแบบสุ่มเท่านั้น ซึ่งอาจจะไม่ได้นั่งติดกัน) ทางบริษัทไม่สามารถเข้าไปแทรกแซงการจัดที่นั่งของสายการบินได้ และทางบริษัทไม่อาจรับประกันได้ว่าท่านจะได้ที่นั่งตามที่ท่านต้องการ



Day1 สนามบินดอนเมือง – สนามบินฉงชิ่ง – วัดหลัวฮั่น – ถนนคนเดินเหมียวเจีย – หงหยาทง – ถนนคนเดินเจียฟางเป่ย์ – POP MART

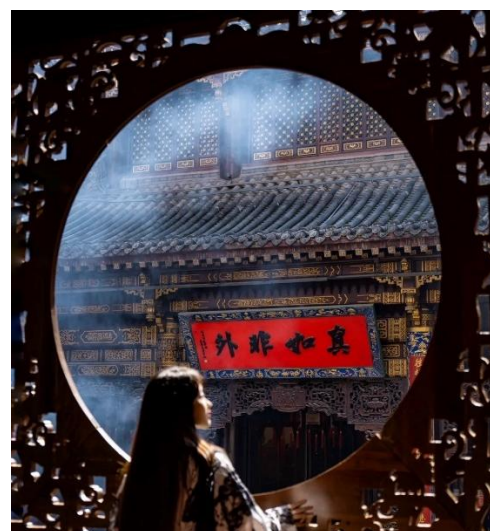
03.30 พร้อมกันที่ **สนามบินดอนเมือง** อาคารผู้โดยสารขาออก เคาน์เตอร์สายการบิน **AIR ASIA** โดยมีเจ้าหน้าที่เลทส์โกกรุป ให้การต้อนรับและอำนวยความสะดวกในการเช็คอินให้แก่ท่าน

06.00 นำท่านเดินทางสู่ **สนามบินฉงชิ่ง ประเทศจีน** เที่ยวบินที่ **FD556**

10.10 เดินทางถึง **สนามบินฉงชิ่ง ประเทศจีน** นำท่านผ่านด่านตรวจคนเข้าเมืองรับกระเป๋าสัมภาระ หลังจากนั้นนำท่านเดินทางเข้าสู่ที่พัก (**เวลาที่ประเทศจีนเร็วกว่าประเทศไทย 1 ชั่วโมง**)

เที่ยง บริการอาหารกลางวัน ณ ภัตตาคาร

นำท่านเดินทางสู่ **วัดหลัวฮั่น** เป็นวัดพุทธเก่าแก่ที่ตั้งอยู่ใจกลางเมืองฉงชิ่ง ประเทศจีน สร้างขึ้นในสมัยราชวงศ์ซ่ง (ประมาณ 1,000 ปีที่แล้ว) วัดแห่งนี้มีชื่อเสียงด้านสถาปัตยกรรมเก่าแก่และพระพุทธรูปอรหันต์ 500 องค์ที่แกะสลักอย่างประณีตภายในวิหาร จุดเด่นอีกอย่างคือบรรยากาศเงียบสงบท่ามกลางความคึกคักของเมืองใหญ่ ทำให้เป็นสถานที่ศักดิ์สิทธิ์ที่นักท่องเที่ยวและผู้ศรัทธานิยมมาเยี่ยมชมและสักการะ





นำท่านชม **ถนนคนเดินเหมียวเจีย** เสน่ห์ย้อนยุคใจกลางฉงชิ่งเหมียวเจีย เป็นถนนคนเดินที่ตั้งอยู่ด้านหน้าวัดหลัวฮั่น ใจกลางเมืองฉงชิ่ง เต็มไปด้วยกลิ่นอายวัฒนธรรมดั้งเดิม ผสมผสานกับบรรยากาศของเมืองสมัยใหม่ ที่นี่เป็นแหล่งรวมของร้านค้าเก่าแก่ ร้านอาหารท้องถิ่น และร้านขายของที่ระลึก นักท่องเที่ยวสามารถลิ้มลองอาหารพื้นเมือง เช่น เสี่ยวหลงเปา หม้อไฟฉงชิ่ง หรือขนมโบราณ พร้อมเดินชมสถาปัตยกรรมจีนดั้งเดิมที่ยังคงเอกลักษณ์ไว้อย่างงดงาม

นำท่านเดินทางสู่ **หงหยาดง** เป็นอาคารคอมเพล็กซ์ขนาดใหญ่สูง 16 ชั้น ตั้งอยู่ริมฝั่งแม่น้ำเจียหลิง ภายในมีร้านค้า ร้านอาหาร โรงแรม ร้านขายสินค้าที่ระลึก ฯลฯ ที่นี่ยามค่ำคือนัดพบพักผ่อนของชาวเมือง และจุดชมวิวชั้นดี อีกทั้งยังเป็นจุดถ่ายรูปที่สำคัญของนักท่องเที่ยวอีกด้วย

นำท่านเดินทางสู่ **ถนนคนเดินเจียฟางเป่ย์** เปรียบเสมือนสยามสแควร์บ้านเรา เป็นแหล่งที่รวมช้อปปิ้งแบรนด์เนมชื่อดัง สินค้าหลากหลายทั้งของที่ระลึก และของกินมากมายอีกทั้งยังมีห้างสรรพสินค้าอยู่เรียงกันตลอดแนว ทำให้ที่แห่งนี้เป็นแหล่งท่องเที่ยวยอดนิยมสุดคึกคักของนักช้อปปิ้ง และเป็นแลนด์มาร์คสำคัญของเมืองฉงชิ่งอีกด้วย และร้านค้าใหม่สายนักช้อปปิ้ง **POP MART** ร้านค้าของเล่นอาร์ทออยส์ชาติจีนที่มาแรงในขณะนี้ให้ท่านได้เลือกชมสินค้า และซื้อเป็นของฝาก



ค่า บริการอาหารค่ำ ณ ภัตตาคาร

ที่พัก YI FANG HOTEL เทียบเท่าหรือระดับ 4 ดาวท้องถิ่น (โรงแรมที่ระบุในรายการทัวร์เป็นเพียงโรงแรมที่นำเสนอเบื้องต้นเท่านั้น ซึ่งอาจมีการเปลี่ยนแปลง แต่โรงแรมที่เข้าพักจะเป็นโรงแรมระดับเทียบเท่ากัน)



Day2 เจดีย์วัดหลงอัน – รถไฟฟ้าทะลุตึกแห่งฉงชิ่ง – ลานมหาศาลาประชาคม – ถ้ำเลาจุนตั้ง

เช้า บริการอาหารเช้า ณ ห้องอาหารของโรงแรม

นำท่านเดินทางสู่ **เจดีย์วัดหลงอัน** เป็นหนึ่งในวัดที่งดงามและเก่าแก่ของเมืองฉงชิ่ง ตั้งอยู่บนยอดเขาหลงอันซาน ท่ามกลางบรรยากาศธรรมชาติที่เขียวสงบ วัดแห่งนี้มีสถาปัตยกรรมจีนโบราณที่โดดเด่น โดยเฉพาะเจดีย์หลงอันที่สง่างามและงดงาม วัดแห่งนี้ไม่ได้เป็นเพียงสถานที่ทางศาสนา แต่ยังเป็นจุดชมวิวที่สามารถมองเห็นทิวทัศน์ของเมืองฉงชิ่งจากมุมสูง

นำท่านชม **รถไฟฟ้าทะลุตึกแห่งฉงชิ่ง** ความมหัศจรรย์ของวิศวกรรมเมืองจีนที่เมืองฉงชิ่ง ประเทศจีน มีสถานีรถไฟฟ้าสุดแปลกที่ทำให้หลายคนต้องตะลึง! สถานี Liziba ของ Chongqing Rail Transit Line 2 ถูกออกแบบให้วิ่ง ทะลุกลางตึกอพาร์ทเมนต์ 19 ชั้น ราวกับเป็นส่วนหนึ่งของอาคารเหตุผลที่ต้องสร้างแบบนี้เป็นเพราะภูมิประเทศของฉงชิ่งเป็นภูเขา เมืองจึงมีข้อจำกัดด้านพื้นที่ ทำให้ต้องออกแบบระบบขนส่งให้กลมกลืนกับสิ่งปลูกสร้างแทนการรื้อถอนแม้ดูเหมือนเสี่ยงดังרבกวาน แต่แท้จริงแล้ว ระบบลดเสียงชั้นสูงทำให้ผู้อยู่อาศัยแทบไม่ได้ยินเสียงรถไฟ ถือเป็นตัวอย่างนวัตกรรมที่สร้างความสมดุลระหว่างการพัฒนาเมืองและคุณภาพชีวิตของประชาชน



เที่ยง บริการอาหารกลางวัน ณ ภัตตาคาร



นำท่านชม **ลานมหาศาลาประชาคม** สัญลักษณ์แห่งเมืองภูเขา ลานมหาศาลาประชาคม เป็นจัตุรัสขนาดใหญ่ใจกลางเมืองฉงชิ่ง ล้อมรอบด้วยอาคารสถาปัตยกรรมจีนสุดอลังการ นำโดยมหาศาลาประชาคมที่ได้รับแรงบันดาลใจจากวิหารสไตล์จีนโบราณที่เป็นทั้งศูนย์กลางทางวัฒนธรรม จุดถ่ายรูปยอดนิยม และสถานที่พักผ่อนของชาวเมือง



นำท่านเดินทางสู่ **ถ้ำเลาจุนตั้ง** ดินแดนแห่งลัทธิเต๋าในฉงชิ่ง ป็นสถานที่ศักดิ์สิทธิ์ทางลัทธิเต๋า ตั้งอยู่ในเมืองฉงชิ่ง มีประวัติยาวนานกว่าพันปีและเป็นที่พักของผู้ศรัทธาในเต๋า สถานที่แห่งนี้สร้างขึ้นเพื่ออุทิศแด่เหล่าจื่อ พรมาจารย์ผู้ก่อตั้งลัทธิเต๋า จุดเด่นของที่นี่คือสถาปัตยกรรมจีนดั้งเดิมที่สวยงาม ผสานกับธรรมชาติอันเจียบสงบ ถ้ำเลาจุนยังมีศาลเจ้า วิหาร และประติมากรรมเกี่ยวกับหลักคำสอนของเต๋า นักท่องเที่ยวสามารถเดินสำรวจถ้ำโบราณ ชมทิวทัศน์ภูเขา และสัมผัสบรรยากาศที่เต็มไปด้วยพลังแห่งจิตวิญญาณ

ค่า บริการอาหารค่ำ ณ ภัตตาคาร

ที่พัก YI FANG HOTEL เทียบเท่าหรือระดับ 4 ดาวท้องถิ่น (โรงแรมที่ระบุในรายการทัวร์เป็นเพียงโรงแรมที่นำเสนอเบื้องต้นเท่านั้น ซึ่งอาจมีการเปลี่ยนแปลง แต่โรงแรมที่เข้าพักจะเป็นโรงแรมระดับเทียบเท่ากัน)



Day3 เมืองเฉิงตู – ซอยกว้างซอยแคบ – เมืองตูเจียงเยี่ยน – จัตุรัสหย่างเทียนวู – แพนด้าเซลฟี
– สะพานหนานเฉียว – การแสดงแสงสีน้ำตาสีฟ้า

เช้า บริการอาหารเช้า ณ ห้องอาหารของโรงแรม

นำท่านเดินทางสู่ **เมืองเฉิงตู** เมืองแห่งแพนด้าและวัฒนธรรมเสฉวน เฉิงตู เมืองเอกของมณฑลเสฉวน โดดเด่นด้วยบรรยากาศผ่อนคลาย อาหารรสจัดจ้าน และเสน่ห์ทางวัฒนธรรม ที่นี่เป็นบ้านของศูนย์อนุรักษ์แพนด้ายักษ์ สัตว์ประจำชาติของจีน (ใช้เวลาเดินทางประมาณ 3-4 ชั่วโมง)

นำท่านเดินทางสู่ **ซอยกว้างซอยแคบ** เป็นถนนที่แสดงถึงเสน่ห์ของการตกแต่งด้วยเรื่องราววิถีชีวิตการเป็นอยู่ของคนจีนเฉิงตูในสมัยโบราณ ที่มีการผสมความเป็นทันสมัยเข้าไปอย่างลงตัว ถนนคนเดินมี 3 ซอย แต่ละซอยมีความยาวประมาณ 400 เมตร มีร้านค้าเล็กๆ ตั้งเรียงรายอยู่ในแต่ละซอยและตรอกให้เดินช้อปปิ้งเพลิน ทั้งร้านหนังสือ ร้านชา-กาแฟ บาร์ เสื้อผ้า ไปจนถึงร้านอาหารนานาชาติ

เที่ยง บริการอาหารกลางวัน ณ ภัตตาคาร



หลังจากนั้นนำท่านเดินทาง **เมืองตุเจียงเอี้ยน** (ใช้เวลาเดินทางประมาณ 1 ชั่วโมง) นำท่านเดินทางสู่ **จัตุรัสหย่างเทียนวู** นำท่านเช้คอินรูปปั้น **แพนด้าเซลฟี** ผลงานศิลปะของ Florentijn Hofman รูปปั้นขนาดยักษ์ยาว 26 เมตร สูง 12 เมตร หนัก 130 ตัน แสดงท่าทางนอนหงายยกไม้เซลฟีสีชมพู คู่มือคลายและเป็นมิตร ศิลปินออกแบบให้สะท้อนวิถีชีวิตยุคใหม่และความสนุกสนานของเจิงตู ทำให้ที่นี่กลายเป็นจุดเช้คอินยอดนิยมของนักท่องเที่ยว

นำท่านเดินทางสู่ **สะพานหนานเฉียว** เพื่อชม **การแสดงแสงสีน้ำตาสีฟ้า** เป็นสถานที่ท่องเที่ยวยามค่ำสินขนาดใหญ่ที่มีริมน้ำในโครงการอนุรักษ์น้ำตุเจียงเอี้ยนซึ่งเป็นมรดกทางวัฒนธรรมของโลกโดยผสมผสานเทคโนโลยีสมัยใหม่เข้ากับวัฒนธรรมการอนุรักษ์น้ำโบราณครอบคลุมพื้นที่กว่า 1,000 เอเคอร์ จุดชมวิวแห่งนี้คือการแสดงแสงและเงา "น้ำตาสีฟ้า" น้ำตาสีน้ำเงินเป็นจุลินทรีย์เรืองแสงที่มีลักษณะเฉพาะซึ่งจะเปล่งแสงสีฟ้าเมื่อถูกกระตุ้นส่งผลให้ทะเลสาบปล่อยแสงสีฟ้าลึกลับในเวลากลางคืน นักท่องเที่ยวที่มาเยือนทะเลสาบชิงเจิงทางเรือจะรู้สึกราวกับอยู่ในแดนสวรรค์และสัมผัสได้ถึงความอ่อนโยนและความเจิบสงบของผืนน้ำ (การแสดงขึ้นอยู่กับเวลา ณ วันที่เดินทาง อาจมีการงดการแสดงซึ่งไม่สามารถทราบได้ล่วงหน้าได้ และไม่สามารถคืนเงินได้เนื่องจากการแสดงนี้ไม่มีค่าเข้าชม)

เย็น บริการอาหารค่ำ ณ ภัตตาคาร

ที่พัก CENTER INN HOTEL เทียบเท่าหรือระดับ 4 ดาวท้องถิ่น (โรงแรมที่ระบุในรายการทัวร์เป็นเพียงโรงแรมที่นำเสนอเบื้องต้นเท่านั้น ซึ่งอาจมีการเปลี่ยนแปลง แต่โรงแรมที่เข้าพักจะเป็นโรงแรมระดับเทียบเท่ากัน)



Day4 เขตอุทยานหุบเขาสีตรุณี – ภูเขาสีตรุณี (รวมรถอุทยาน) – หุบเขาขวงเฉียวโกว – เมืองเม่าเสี้ยน

เช้า บริการอาหารเช้า ณ ห้องอาหารของโรงแรม

เดินทางสู่ **เขตอุทยานหุบเขาสีตรุณี** (ใช้เวลาเดินทางประมาณ 4 ชั่วโมงครึ่ง)

เที่ยง บริการอาหารกลางวัน ณ ภัตตาคาร

จากนั้นนำท่านเดินทางเข้าสู่ **ภูเขาสีตรุณี (รวมรถอุทยาน)** "ตรุณี"หรือ ชื่อภูเขาหนิงชาน ตั้งอยู่ในมณฑลเสฉวน ประเทศจีน เป็นยอดเขา 4 ลูกที่เรียงรายติดต่อกันไปจากทิศเหนือถึงทิศใต้เป็นระยะทาง 3.5 กิโลเมตร โดยมีความสูงเหนือระดับน้ำทะเลแบ่งเป็น 6,250 เมตร/ 5,664 เมตร/ 5,454 เมตร และ 5,355 เมตร บนยอดเขาทั้ง 4 แห่งนี้จะมีหิมะปกคลุมตลอดทั้งปี ทำให้ดูเหมือนส่วนศีรษะที่คลุมด้วยผ้าสีขาวของหญิงสาว 4 คน จึงเป็นที่มาของชื่อ "ภูเขาสีตรุณี" นั่นเองพื้นที่บริเวณภูเขาสีตรุณีนั้นเป็นพื้นที่ขึ้นหินแบบยูคโบริแอน, เพราะเหตุผลที่ว่า ยอดเขามีลักษณะแปลกที่พบเห็นได้น้อย, บนยอดเขามีหิมะปกคลุมตลอดปี, ทำให้ได้รับฉายาว่า "ราชินีแห่งดินแดนเสฉวน" หรือ "ภูเขาศักดิ์สิทธิ์แห่งดินแดนทางทิศตะวันออก" มียอดเขาที่มีระดับความสูงน้ำทะเลสูงเกิน 5000 เมตร ถึง 61 ลูก, รอยต่อระหว่างภูเขามีบ่อบึงทะเลสาบอยู่ถึง 25 แห่ง มีน้ำตกอยู่ 120 กว่าแห่ง **หมายเหตุ: เป็นรถของอุทยานแบบรวม ไม่สามารถเหมารถได้**





นำท่านเที่ยวชม **หุบเขาซวงเฉียวโกว** เป็นจุดวิวทิวทัศน์ที่สวยงามที่สุด ชมความงามธรรมชาติของซวงเฉียวโกว(ลำน้ำสองสะพาน) ธารน้ำมีความยาว 35 กิโลเมตร มีทิวทัศน์ของภูเขาเป็นหลัก, ถ้าธารผ่านจุดต่างๆที่เป็นจุดทิวทัศน์ ไม่ว่าจะเป็น ซานกัวจวง,เขาหนิวซิน, เย่เหรินเฟิง ถือเป็นจุดท่องเที่ยวแห่งหนึ่งของเขาสี่ตระกูลที่รวบรวมจุดสำคัญหลายๆอย่างเข้าด้วยกันไว้ ชมไฮไลท์จุดชมวิว ได้แก่ ชมหุบเขาหยินหยาง ทุ่งต้นหยาง แล้วเดินทางเข้าสู่ส่วนลึกสุดท่านจะได้เห็นธารน้ำแข็ง ภูเขากระจกแก้ว ภูเขาดวงอาทิตย์ ภูเขาดวงจันทร์ ยอดเขากระต่ายทะเลสาบ และ ทุ่งหญ้าเหนียนหญูป้า เดินทางต่อสู่ **เมืองเมาเสียน**

ค่า บริการอาหารค่ำ ณ ภัตตาคาร พิเศษ ... อาหารเสฉวน

ที่พัก XI QIANG HOTEL เทียบเท่าหรือระดับ 4 ดาวท้องถิ่น



Day5 เมืองเฮยส่วย – นั่งกระเช้าไฟฟ้า – อุทยานสวรรค์ภูผาหิมะการ์เซียต้ากู่ปิงชวน – เมืองเม้าเถียน

เช้า บริการอาหารเช้า ณ ห้องอาหารของโรงแรม

หลังอาหารเช้านำท่านเดินทางสู่ **เมืองเฮยส่วย** เมืองปกครองตนเองอาป้า มณฑลเสฉวน มีนักท่องเที่ยวจำนวนมากเดินทางมาเช็คอินที่นี่ ซึ่งส่วนใหญ่เป็นนักท่องเที่ยววัยรุ่น สอดคล้องกับความ “ดั่งในโซเซียล” ของธารน้ำแข็งต้ากู่เสมอมา (ใช้เวลาเดินทางประมาณ 3 ชั่วโมงครึ่ง)

เที่ยง บริการอาหารกลางวัน ณ ภัตตาคาร

นำท่าน **นั่งกระเช้าไฟฟ้า** เดินทางสู่ **อุทยานสวรรค์ภูผาหิมะการ์เซียต้ากู่ปิงชวน** อุทยานทางธรรมชาติที่ล้ำค่าของมณฑลเสฉวน ที่มีความสวยงามของภูเขาหิมะและทะเลสาบ ที่มีความสูงจากระดับน้ำทะเลประมาณ 5,286 เมตร เป็นภูเขาธารน้ำแข็งที่ศักดิ์สิทธิ์ ชาวบ้านเชื่อว่ามีเทพเจ้าพิทักษ์ภูเขาแห่งนี้อยู่ ทำให้ภูผาแห่งนี้ยังมีเคยมีใครพิชิตยอดเขาได้ จากนั้นนำท่านนั่งกระเช้าชมภูเขาน้ำแข็งหิมะ 3 ลูกที่เชื่อว่าเป็น สันหลังมังกรที่มีความงดงามมากเบื้องหน้าเป็นภูเขาที่สูงชันตัดกับท้องฟ้าที่มีสีฟ้าครามสดใสและพระอาทิตย์สะท้อนการ์เซียคล้ายดั่งภูเขาเงินระยิบระยับสะท้อนเข้าสู่สายตาดังได้นั่งกระเช้าชมภูเขาสวรรค์ที่หาชมได้ยากยิ่งนัก **หิมะภายในอุทยานขึ้นอยู่กับสภาพอากาศ**





หลังจากนั้นนำท่านเดินทางสู่ **เมืองมั่วเสียน** (ใช้เวลาเดินทางประมาณ 3 ชั่วโมงครึ่ง)

ค่า บริการอาหารค่ำ ณ ภัตตาคาร

ที่พัก XI QIANG HOTEL เทียบเท่าหรือระดับ 4 ดาวท้องถิ่น (โรงแรมที่ระบุในรายการทัวร์เป็นเพียงโรงแรมที่นำเสนอเบื้องต้นเท่านั้น ซึ่งอาจมีการเปลี่ยนแปลง แต่โรงแรมที่เข้าพักจะเป็นโรงแรมระดับเทียบเท่ากัน)

Day6 ตูเจียงเอี้ยน – หุบเขาแพนด้า – ร้านสมุนไพรจีน – โกลบอล เซ็นเตอร์ เอสเคพี – น้ำตกกลางแจ๊ง

เช้า บริการอาหารเช้า ณ ห้องอาหารของโรงแรม

นำท่านเดินทางกลับเมือง **ตูเจียงเอี้ยน** เมืองมรดกโลกแห่งระบบชลประทานโบราณ เมืองเล็กแต่สำคัญในมณฑลเสฉวน เป็นที่ตั้งของระบบชลประทานตูเจียงเอี้ยน มรดกโลกอายุกว่า 2,000 ปี ซึ่งยังคงใช้งานได้จนถึงปัจจุบันนอกจากความสำคัญทางประวัติศาสตร์ เมืองนี้ยังมีบรรยากาศร่มรื่น เต็มไปด้วยวัดเก่าแก่ ภูเขาสวยงาม และเป็นทางผ่านสู่ศูนย์อนุรักษ์แพนด้ายักษ์ตูเจียงเอี้ยนจึงเป็นจุดหมายปลายทางที่เหมาะสมทั้งการเรียนรู้วัฒนธรรมและการพักผ่อนท่ามกลางธรรมชาติ (ใช้เวลาเดินทางประมาณ 4 ชั่วโมงครึ่ง)



เที่ยง บริการอาหารกลางวัน ณ ภัตตาคาร

นำท่านเดินทางสู่ **หุบเขาแพนด้า** หรือ ศูนย์อนุรักษ์หมีแพนด้า เป็นสถานที่ที่ได้รับความนิยมมากในการเยี่ยมชมแพนด้าและเรียนรู้เกี่ยวกับการอนุรักษ์ของสัตว์เหล่านี้ สัมผัสความน่ารักของแพนด้าในสภาพแวดล้อมธรรมชาติ พร้อมเรียนรู้ความสำคัญของการอนุรักษ์หมีแพนด้า เพื่ออนาคตที่ยั่งยืน **ร้านสมุนไพวจีน**

นำท่านเดินทางสู่ **โกลบอล เซ็นเตอร์ เอสเคพี** หรือ New Century Global Center ซึ่งตั้งอยู่ในเมืองเฉิงตู ถือเป็นอาคารที่ใหญ่ที่สุดในโลกเมื่อวัดจากพื้นที่ใช้สอย โดยมีพื้นที่รวมประมาณ 1.7 ล้านตารางเมตร โดยศูนย์การค้านี้เป็นแหล่งช้อปปิ้งระดับไฮเอนด์ที่รวมแบรนด์หรูจากทั่วโลก จุดเด่นของ SKP การตกแต่งหรูหราทันสมัย มอบประสบการณ์ช้อปปิ้งที่เหนือระดับ รวมร้านค้าแบรนด์ดังระดับโลก เช่น Louis Vuitton, Gucci, Chanel และ Hermes อีกทั้งยังมี **น้ำตกกลางแจ้ง** ขนาดใหญ่ด้วย โดยน้ำตกนี้ตั้งอยู่ในพื้นที่ภายนอกอาคาร ซึ่งเป็นส่วนหนึ่งของการตกแต่งและสร้างบรรยากาศธรรมชาติรอบๆ อาคาร น้ำตกกลางแจ้งนี้สร้างความรู้สึกสดชื่นและเป็นจุดที่นักท่องเที่ยวสามารถเพลิดเพลินกับธรรมชาติและความสะดวกสบายได้อีกทางหนึ่ง อิสระท่านช้อปปิ้งตามอัธยาศัย

ค่ำ บริการอาหารค่ำ ณ ภัตตาคาร พิเศษ ... เมนูสุกี้หม่าล่า

ที่พัก SHUANGLIU HOLIDAY INN HOTEL เทียบเท่าหรือระดับ 4 ดาวท้องถิ่น (โรงแรมที่ระบุในรายการทัวร์เป็นเพียงโรงแรมที่นำเสนอเบื้องต้นเท่านั้น ซึ่งอาจมีการเปลี่ยนแปลง แต่โรงแรมที่เข้าพักจะเป็นโรงแรมระดับเทียบเท่ากัน)



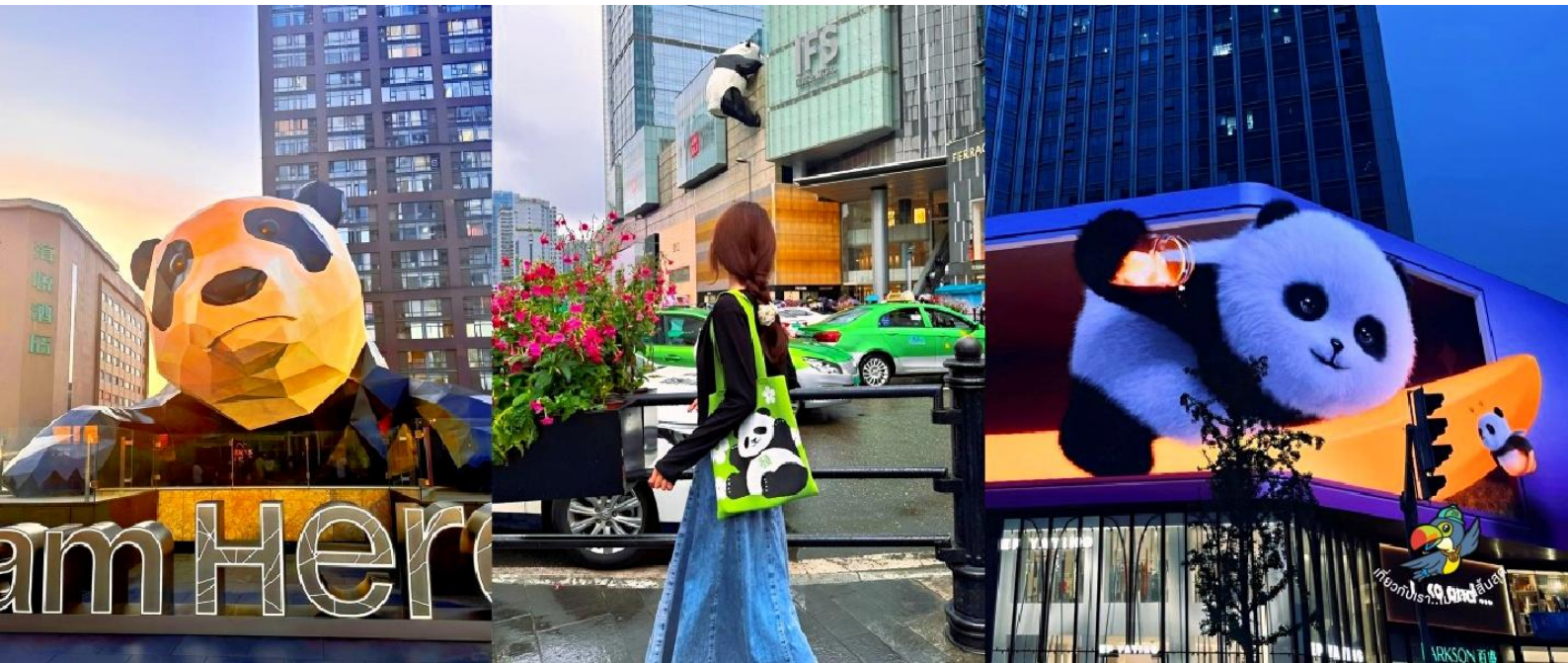
Day7 วัดเหวินชู่ – ร้านยางพารา – ถนนโบราณจิ้นหลี่ – ถนนคนเดินซุนซีลู่ – ถนนไท่กู่หลี่ – แพนด้ายักษ์ – จอสามมิติ – POP MART – สนามบินเจิงตูเทียนฟู

เช้า บริการอาหารเช้า ณ ห้องอาหารของโรงแรม

นำท่านเดินทางสู่ **วัดเหวินชู่** วัดโบราณในเจิงตู เป็นวัดพุทธสำคัญที่ตั้งอยู่ในเมืองเจิงตู มีอายุกว่า 1,000 ปี และเป็นหนึ่งในวัดที่ใหญ่ที่สุดในเมือง เจิงตูแห่งนี้เป็นที่สักการะของพระพุทธรูปเจ้าและพระอรหันต์ ภายในวัดมีสถาปัตยกรรมแบบจีนโบราณและบรรยากาศสงบเงียบ เหมาะแก่การทำสมาธิและเดินชมสวน นอกจากนี้ยังมีร้านน้ำชาและร้านขายของที่ระลึกสำหรับผู้มาเยือน **ร้านยางพารา**

เที่ยง บริการอาหารกลางวัน ณ ภัตตาคาร

นำท่านเดินทางสู่ **ถนนโบราณจิ้นหลี่** ถนนสายประวัติศาสตร์ใจกลางเจิงตู เป็นถนนโบราณในเมืองเจิงตูที่เต็มไปด้วยบรรยากาศจีนโบราณ ตกแต่งด้วยสถาปัตยกรรมแบบดั้งเดิม ภายในมีร้านขายของที่ระลึก งานศิลปะ และอาหารพื้นเมืองที่ขึ้นชื่อที่นี่เป็นแหล่งท่องเที่ยวที่ไม่ควรพลาดสำหรับนักท่องเที่ยวที่ต้องการสัมผัสความงดงามของวัฒนธรรมจีน โดยเฉพาะการชมการแสดงพื้นบ้านและการเดินเล่นในบรรยากาศสบายๆ



นำท่านเดินทางสู่ **ถนนคนเดินขุนซีลู่** ย่านช้อปปิ้งหลายช่วงตึกของเฉิงตู จะเทียบกับทั้งละแวกสยามของกรุงเทพฯ ก็คงพอได้ ขอเตือนขาช้อปปิ้งทั้งหลายว่า ควรจำร้านรวงที่เดินผ่านหรือปักหมุดในแอปแผนที่ให้ดี เพราะนอกจากช้อปปิ้งไฮสตรีตทั้งแบรนด์จีน แบรนด์นอกตรงถนนสายหลักแล้ว ยังมีห้างสรรพสินค้า (Parkson ห้างผู้จิ้ง ไทผิงหยาง อิเซตัน อีโตะโยะกะโตะ ฯลฯ) ตรอกซอกซอย ร้านทุกอย่าง 10 หยวน

นำท่านเดินทางสู่ **ถนนไท่กุ๋หลี่** แหล่งช้อปปิ้งสุดหรูใจกลางเฉิงตู ผสมผสานสถาปัตยกรรมจีนโบราณกับความโมเดิร์น รวมแบรนด์หรู คาเฟ่ชิค ๆ และร้านอาหารสุดเก๋ สวรรค์นักช้อปปิ้ง แฟชั่นไฮเอนด์-สตรีทแบรนด์ครบ จัดเต็มทั้ง Gucci, Chanel, Supreme ฯลฯ

นำท่านชมจุดเช็คอินที่หลายท่านควรมา **แพนด้ายักษ์** เป็นแพนด้าที่อ้วนน่ารักกำลังป้ายยาปีนตึก เป็นประติมากรรมแพนด้ายักษ์แขวนอยู่บนอาคาร IFS ในใจกลางเมืองเฉิงตู และเมื่อท่านเดินจนสุดถนนท่านได้พบกับ **จอสามมิติ** ขนาดใหญ่ยักษ์ที่หัวถนนโดนท่านสามารถเห็นภาพสามมิติด้วยตาเปล่า จอสามมิตินี้มีภาพสุดน่ารักวนเวียนกันไปโดยฉพาะภาพที่สร้างความสนใจให้กับนักท่องเที่ยวที่ผ่านไปมาก็คงไม่พ้นจำหมีแพนด้าที่ต่างทำให้นักท่องเที่ยวต้องหยุดชมความน่ารัก และพลาดไม่ได้กับ **POP MART** ร้านค้าของเล่นที่ฮิตมาแรงอย่างมาก ณ ตอนนี้ให้ท่านได้เลือกจุ่ม ART TOYS สะสมเป็นของที่ระลึกกลับบ้านประเทศไทย

ค่า อีสรระอาหารค่าเพื่อความสะดวกในการท่องเที่ยว

ได้เวลาอันสมควรนำท่านเดินทางสู่ **สนามบินเฉิงตูเทียนฟู่** เพื่อเดินทางกลับประเทศไทย



Day8 สนามบินดอนเมือง

02.50 นำท่านเดินทางสู่ **สนามบินดอนเมือง ประเทศไทย** เที่ยวบินที่ **FD563**

05.00 เดินทางถึง **สนามบินดอนเมือง ประเทศไทย** โดยสวัสดิภาพ ... พร้อมความประทับใจ



อัตราค่าบริการนี้รวม



ค่าตัวเครื่องบินไป-กลับพร้อมคณะ



ค่าภาษีสนามบินทุกแห่งที่มี



ค่าน้ำหนักกระเป๋าสัมภาระ
เป็นไปตามสายการบินกำหนด



ค่าจ้างมัคคุเทศก์คอยบริการตลอด
การเดินทาง



ค่าอาหารตามมือที่ระบุในรายการ



ค่ารถรับ-ส่ง และนำเที่ยวตามรายการ



ค่าที่พักตามที่ระบุในรายการ
พักห้องละ 2-3 ท่าน



ค่าเข้าชมสถานที่ต่างๆ ตามรายการ



ค่าประกันอุบัติเหตุระหว่างเดินทาง
วงเงินท่านละ 1,000,000 บาท
เงื่อนไขตามกรมธรรม์



ค่าน้ำดื่มวันละ 1 ขวดต่อท่าน



อัตราค่าบริการนี้ไม่รวม



ค่าใช้จ่ายส่วนตัวนอกเหนือจากรายการที่ระบุ เช่น ค่าทำหนังสือเดินทาง, ค่าโทรศัพท์, ค่าโทรศัพท์
ทางไกล, ค่าอินเทอร์เน็ต, ค่าซักรีด, มีนินาเรียในห้องพัก (กรุณาสอบถามจากหัวหน้าทัวร์ก่อนการใช้บริการ)



ค่าดำเนินการอื่นๆ สำหรับผู้ที่ไม่ได้ถือหนังสือเดินทางสัญชาติไทย ค่าดำเนินการ
แจ้งเข้า-ออกประเทศ



ค่าอาหารพิเศษที่นอกเหนือจากรายการทัวร์กำหนด และ รวมถึงการริเคเวสอาหารพิเศษต่างๆ
เช่น อาหารเจ มังสวิรัต อาหารทะเล เป็นต้น



ค่าบริการอื่นๆ เพิ่มของสายการบิน เช่น ที่นั่ง อาหาร วิลแชร์ และ บริการเสริมอื่น (ถ้ามี)



ค่าทิปคนขับรถ หัวหน้าทัวร์และมัคคุเทศก์ท้องถิ่น

เงื่อนไขการยกเลิกการเดินทาง

1. กรณีที่นักท่องเที่ยวต้องการ **ขอยกเลิกการเดินทาง เลื่อน หรือ เปลี่ยนแปลงการเดินทาง**

นักท่องเที่ยว (ผู้มีรายชื่อในเอกสารการจอง) จะต้อง อีเมล เพื่อลงนามในเอกสารแจ้งยืนยันยกเลิกการจอง กับทางบริษัทเป็นลายลักษณ์อักษรเท่านั้น ทางบริษัทไม่รับยกเลิกการจองผ่านทางโทรศัพท์ ไม่ว่าจะกรณีใดๆ ทั้งสิ้น

2. กรณีนักท่องเที่ยวต้องการ **ขอรับเงินค่าบริการคืน** กรุณาส่งเอกสารทางอีเมล เอกสารที่ใช้ประกอบการขอรับเงินคืนรายละเอียดดังนี้

- หน้าสมุดบัญชีธนาคารที่ต้องการให้นำเงินเข้า
- ใบเรียกเก็บเงิน หรือ หลักฐานการชำระค่าบริการต่างๆ ทั้งหมด
- พาสปอร์ตหน้าแรกของผู้เดินทาง

**** กรณีมอบอำนาจจะต้องมีหนังสือมอบอำนาจ และ สำเนาบัตรประชาชนของผู้รับมอบอำนาจ ****

เงื่อนไขการคืนเงินค่าบริการดังนี้

แจ้งยกเลิกก่อนเดินทาง
ตั้งแต่ 30 วันขึ้นไป

คืนค่าใช้จ่ายทั้งหมด หรือ หักค่าใช้จ่ายจริงที่เกิดขึ้น

(กรณีวันเดินทางตรงกับช่วงวันหยุดนักขัตฤกษ์ ไม่ว่าจะวันใดวันหนึ่ง ทางบริษัทขอสงวนสิทธิ์ในการยกเลิกการเดินทางไม่น้อยกว่า 55 วัน)

แจ้งยกเลิกก่อนเดินทาง
15-29 วัน

เก็บค่าใช้จ่ายท่านละ 50% ของค่าทัวร์

หรือ หักค่าใช้จ่ายจริงที่เกิดขึ้น

(กรณีที่ค่าใช้จ่ายจริงมากกว่ากำหนด ทางบริษัทขอสงวนสิทธิ์ในการเรียกเก็บค่าใช้จ่ายเพิ่ม)

แจ้งยกเลิกก่อนเดินทาง
0-14 วัน

เก็บค่าใช้จ่ายท่านละ 100% ของค่าทัวร์



ข้อมูลสำคัญเกี่ยวกับโรงแรมที่พักที่ท่านควรรทราบ

1. เนื่องจากการวางแผนผังห้องพักของแต่ละโรงแรมแตกต่างกัน เช่น ห้องพักแบบห้องเดี่ยว (Single) ห้องพักแบบห้องคู่ 2 ท่าน (Twin/Double) และ ห้องพักแบบ 3 ท่าน / 3 เตียง (Triple Room) จึงอาจทำให้ห้องพักแต่ละประเภท อาจจะไม่ติดกัน หรือ อยู่คนละชั้นกัน และบางโรงแรมอาจจะไม่มีห้องพักแบบ 3 ท่าน ซึ่งถ้าต้องการเข้าพัก 3 ท่าน อาจจะต้องเป็น 1 เตียงใหญ่ กับ 1 เตียงพับเสริม หรือ อาจมีความจำเป็นต้องแยกห้องพักเป็นห้องคู่ 1 ห้อง (Twin/Double) และ ห้องเดี่ยว 1 ห้อง (Single) ไม่ว่าจะกรณีใดๆ ทางบริษัทขอสงวนสิทธิ์ในการเรียกเก็บค่าบริการเพิ่มตามจริงที่เกิดขึ้นจากนักท่องเที่ยว
2. กรณีที่มีงานจัดประชุมนานาชาติ (Trade Fair) เป็นผลให้ค่าโรงแรมสูงขึ้นมาก และ ห้องพักในเมืองเต็ม บริษัทฯ ขอสงวนสิทธิ์ในการปรับเปลี่ยน หรือย้ายเมืองเพื่อให้เกิดความเหมาะสม
3. โดยส่วนใหญ่ตามธรรมเนียม ของห้องพักจะเป็นห้องพักที่ห้ามสูบบุหรี่ (Non Smoking Room) โดยทางโรงแรมอาจมีการติดตั้งอุปกรณ์ดับจับควันไว้ในห้อง กรณีที่มีการลักลอบสูบบุหรี่ในห้องพัก และถูกตรวจสอบได้ ผู้เข้าพักจำเป็นต้องชำระค่าปรับกับโรงแรม โดยตรง โดยค่าปรับขึ้นอยู่กับเงื่อนไขของแต่ละโรงแรม



ข้อมูลสำคัญเกี่ยวกับสายการบินที่ท่านควรรทราบ

1. เกี่ยวกับที่นั่งบนเครื่องบิน เนื่องจากบัตรโดยสาร เป็นแบบหมู่คณะ (ราคาพิเศษ) สายการบินจึงขอสงวนสิทธิ์ในการเลือกที่นั่งบนเครื่องบินทุกกรณี แต่ทางบริษัทจะพยายามให้มากที่สุด ให้ลูกค้าผู้เดินทางที่มาด้วยกันได้นั่งด้วยกัน หรือใกล้กันให้มากที่สุดเท่าที่จะสามารถทำได้
2. กรณีที่ท่านเป็นมุสลิม หรือ นับถือศาสนาอิสลาม หรือ แพ้อาหารบางประเภท โปรดระบุมาให้ชัดเจนในขั้นตอนการจอง กรณีที่แจ้งล่วงหน้าก่อนเดินทางกะทันหัน อาจมีค่าใช้จ่ายเพิ่มเพื่อชำระกับเมนูใหม่ที่ต้องการ เพราะเมนูเดิมของคุณ ไม่สามารถยกเลิกได้
3. บางสายการบินอาจมีเงื่อนไขเกี่ยวกับการให้บริการอาหารบนเครื่องบินแตกต่างกัน ขอให้ท่านทำความเข้าใจถึงวัฒนธรรมประจำชาติ ของแต่ละสายการบินที่กำลังให้บริการท่านอยู่
4. สายการบินอาจมีการงดเสิร์ฟอาหาร และเครื่องดื่ม หรือเปลี่ยนแปลงรูปแบบอาหาร ขึ้นอยู่กับสายการบินเป็นผู้กำหนด



เงื่อนไข และข้อควรทราบอื่นๆ ที่ท่านควรทราบ

1. ทัวร์นี้สำหรับผู้มีวัตถุประสงค์เพื่อการท่องเที่ยวเท่านั้น
2. ทัวร์นี้ขอสงวนสิทธิ์สำหรับผู้เดินทางที่ถือหนังสือเดินทางธรรมดา (หน้าปกสีน้ำตาล / เลือดหมู) เท่านั้น กรณีที่ท่านถือหนังสือเดินทางราชการ (หน้าปกสีน้ำเงินเข้ม) หนังสือเดินทางทูต (หน้าปกสีแดงสด) และต้องการเดินทางไปพร้อมคณะทัวร์ อันมีวัตถุประสงค์เพื่อการท่องเที่ยว โดยไม่มีจดหมายเชิญ หรือ เอกสารใดเชื่อมโยงเกี่ยวกับการขออนุญาตการใช้หนังสือเดินทางพิเศษอื่นๆ หากไม่ผ่านการอนุมัติของเคาน์เตอร์เช็คอิน ด่านตรวจคนเข้าเมือง ทั้งฝั่งประเทศไทย (ต้นทาง) ขาวอก และ ต่างประเทศ (ปลายทาง) ขาเข้า ไม่ว่ากรณีใดก็ตาม ทางบริษัทขอสงวนสิทธิ์ไม่รับผิดชอบความผิดพลาดที่จะเกิดขึ้นในส่วนนี้ ไม่ว่าส่วนใดส่วนหนึ่ง
3. ทัวร์นี้เป็นทัวร์แบบเหมาจ่ายล่วงหน้าเรียบร้อยแล้วทั้งหมด หากท่านไม่ได้ร่วมเดินทางหรือใช้บริการตามที่ระบุไว้ในรายการ ไม่ว่าจะบางส่วนหรือทั้งหมด หรือถูกปฏิเสธการเข้า-ออกเมือง หรือด้วยเหตุผลใดๆ ก็ตาม ทางบริษัทขอสงวนสิทธิ์ไม่คืนเงินค่าบริการ ไม่ว่าจะบางส่วนหรือทั้งหมดให้แก่ท่านไม่ว่ากรณีใดๆ ก็ตาม
4. ทางบริษัทขอสงวนสิทธิ์ไม่รับผิดชอบค่าเสียหายจากความผิดพลาดในการสะกดชื่อ นามสกุล คำนำหน้าชื่อ เลขที่หนังสือเดินทาง เลขที่วีซ่า และอื่นๆ เพื่อใช้ในการจองตั๋วเครื่องบิน ในกรณีที่นักท่องเที่ยวหรือเอเยนต์ไม่ได้ส่งหน้าหนังสือเดินทาง และ หน้าวีซ่ามาให้กับทางบริษัทพร้อมการชำระเงินมัดจำหรือส่วนที่เหลือทั้งหมด
5. ทางบริษัทขอสงวนสิทธิ์ในการเปลี่ยนแปลงรายการการเดินทางตามความเหมาะสม เพื่อให้สอดคล้องกับ สถานการณ์ ภูมิอากาศ และเวลา ณ วันที่เดินทางจริงของประเทศที่ท่านเดินทาง ทั้งนี้ ทางบริษัทจะคำนึงถึงความปลอดภัย และ ประโยชน์ของลูกค้าเป็นสำคัญ
6. ทางบริษัทขอสงวนสิทธิ์ไม่รับผิดชอบต่อความเสียหายหรือค่าใช้จ่ายใดๆ ที่เพิ่มขึ้นของนักท่องเที่ยวที่ไม่ได้เกิดจากความผิดของทางบริษัท เช่น ภัยธรรมชาติ การจลาจล การนัดหยุดงาน การปฏิบัติ อุบัติเหตุ ความเจ็บป่วย ความสูญหายหรือเสียหายของสัมภาระ ความล่าช้า เปลี่ยนแปลง หรือการบริการของสายการบิน เหตุสุดวิสัยอื่น เป็นต้น
7. อัตราค่าบริการนี้คำนวณจากอัตราแลกเปลี่ยนเงินตราต่างประเทศ ณ วันที่ทางบริษัทเสนอราคา ดังนั้น ทางบริษัทขอสงวนสิทธิ์ในการปรับราคาค่าบริการเพิ่มขึ้น ในกรณีที่มีการเปลี่ยนแปลงอัตราแลกเปลี่ยนเงินตราต่างประเทศ ค่าตัว เครื่องบิน ค่าภาษีน้ำมัน ค่าภาษีสนามบิน ค่าประกันภัยสายการบิน การเปลี่ยนแปลงเที่ยวบิน ฯลฯ ที่ทำให้ต้นทุนสูงขึ้น
8. มัคคุเทศก์ พนักงาน หรือตัวแทนของทางบริษัท ไม่มีอำนาจในการให้คำสัญญาใดๆ แก่บริษัท เว้นแต่มีเอกสารลงนามโดยผู้มีอำนาจของบริษัทกำกับเท่านั้น
9. นักท่องเที่ยวต้องมีความพร้อมในการเดินทางทุกประการ หากเกิดเหตุสุดวิสัยใดๆ ระหว่างรอการเดินทาง อันไม่ใช่เหตุที่เกี่ยวข้องกับทางบริษัท อาทิ วีซ่าไม่ผ่าน เกิดอุบัติเหตุที่ไม่สามารถควบคุมได้ นอกเหนือการควบคุมและคาดหมาย ทางบริษัทจะรับผิดชอบคืนค่าทัวร์เฉพาะส่วนที่บริษัทยังไม่ได้ชำระแก่ทางผู้ค้าของทางบริษัท หรือจะต้องชำระตามข้อ ตกลงแก่ผู้ค้าตามหลักปฏิบัติเท่านั้น
10. คณะทัวร์นี้ เป็นการชำระค่าใช้จ่ายทั้งหมดแบบผูกขาดกับตัวแทนบริษัทที่ได้รับการรับรองอย่างถูกต้อง ณ ประเทศปลายทาง ซึ่งบางส่วนของโปรแกรมอาจจำเป็นต้องท่องเที่ยวอันเป็นไปตามนโยบายของประเทศปลายทางนั้นๆ กรณีที่ท่านไม่ต้องการใช้บริการส่วนใดส่วนหนึ่ง ไม่ว่ากรณีใดก็ตาม จะไม่สามารถคืนค่าใช้จ่ายให้ได้ และ อาจมีค่าใช้จ่ายเพิ่มเติมขึ้น ตามมาเป็นบางกรณี ทางบริษัทขอสงวนสิทธิ์ในการเรียกเก็บค่าใช้จ่ายที่เกิดขึ้นจริงทั้งหมดกับผู้เดินทาง กรณีที่เกิดเหตุการณ์นี้ขึ้น ไม่ว่ากรณีใดก็ตาม
11. กรณีลูกค้าที่จองเฉพาะทัวร์ไปรวมบัตรโดยสารโดยเครื่องบิน (จอยด์แลนด์ทัวร์ ชื่อตัวเครื่องบินแยกเอง) ในวันเริ่มทัวร์ (วันที่หนึ่ง) ท่านจำเป็นต้องมารอคณะเท่านั้น ทางบริษัทไม่สามารถให้คณะ รอท่านได้ ไม่ว่ากรณีใดก็ตาม กรณีที่ไฟล์ทของท่านถึงช้ากว่าคณะ และ ยืนยันเดินทาง ท่านจำเป็นต้องเดินทางตามคณะไปยังเมือง หรือ สถานที่ท่องเที่ยวที่คณะอยู่ในเวลานั้นๆ กรณีนี้ จะมีค่าใช้จ่ายเพิ่ม ท่านจำเป็นต้องชำระค่าใช้จ่ายที่ใช้ในการเดินทางด้วยตนเองทั้งหมดเท่านั้น ไม่ว่า กรณีใดก็ตาม และ ทางบริษัทขอสงวนสิทธิ์ไม่สามารถชดเชย หรือ ทดแทน หากท่านไม่ได้ท่องเที่ยวเมือง หรือ สถานที่ท่องเที่ยวใดๆ สถานที่หนึ่ง ทุกกรณี เนื่องจากเป็นการชำระแบบเหมาจ่ายกับตัวแทนแล้วทั้งหมด