



ราคาเพียง **65,999** FREE VISA

พิธีเปิดเมืองเก่า / หมู่บ้านอูยกูร์ / ถนนภาพเขียนสีน้ำมัน / ถ้ำซอซายรุ้ง
ทะเลสาบไปซาหุ / ถนนโบราณผานหลง / ทะเลสาบบินดีร์ บลูลาคุน
ชมดอกแอปเปิ้ลคอตหมู่บ้านถ่าเอ๋อ / ชมเมืองหินทัชเคอร์กัน / ที่ราบชุ่มน้ำถ่าเหอ
ม่าน - อุโมงค์ต้นหยางหลิว / เกือกเขาคุนหลุนซาน / หมู่บ้านชีจี
อนุสาวรีย์สุดเขตตะวันตกจีน / สุสานพระนางเซียงเฟย / เมืองโบราณภาคี
บิชิตอิดคาห์ / ถนนคนเดิน Handmade / โรงน้ำชาอ๋องปี้

เดินทาง : 25 มีนาคม - 2 เมษายน 2568

วันที่	กำหนดการ	เช้า	เที่ยง	เย็น	โรงแรม
1	กรุงเทพฯ (สนามบินสุวรรณภูมิ)	X	X	X	
2	กรุงเทพฯ (สนามบินสุวรรณภูมิ) – กวางเจา (CZ3036:02.10-05.55) – กวางเจา – คัชการ์ (CZ6886: 08.05-16.50)	✈	✈	🕒	MERCURE KASHGAR WANDA PLAZA HOTEL หรือเทียบเท่า ระดับ 4 💎💎💎💎
3	คัชการ์ – พิธีเปิดเมืองเก่า (รวมรถกอล์ฟ) – หมู่บ้านอูยกูร์ – ถนนภาพเขียนสีน้ำมัน – ถ้ำซอซายรุ้ง	🕒	🕒	🕒	MERCURE KASHGAR WANDA PLAZA HOTEL หรือเทียบเท่า ระดับ 4 💎💎💎💎
4	เมืองคัชการ์ – ทะเลสาบไปซาหุ – ทะเลสาบคาลาคู่เล่อ – ผ่านชมภูเขานิมาะ Muztagh Peak – ผ่านชายแดนทาจิกิสถาน(ด่านคาลาซุ) – เมืองทัชเคอร์กัน	🕒	🕒	🕒	QIAN HAI INTERNATIONAL HOTEL หรือเทียบเท่าระดับ 3 💎 💎
5	เมืองทัชเคอร์กัน – ถนนโบราณผานหลง – ทะเลสาบบินดีร์ บลูลาคุน – ชมดอกแอปเปิ้ลคอตหมู่บ้านถ่าเอ๋อ	🕒	🕒	🕒	QIAN HAI INTERNATIONAL HOTEL หรือเทียบเท่าระดับ 3 💎 💎
6	ชมเมืองหินทัชเคอร์กัน – ที่ราบชุ่มน้ำถ่าเหอ ม่าน – อุโมงค์ต้นหยางหลิว – เมืองคัชการ์	🕒	🕒	🕒	MERCURE KASHGAR WANDA PLAZA HOTEL หรือเทียบเท่า ระดับ 4 💎💎💎💎
7	เมืองคัชการ์ – อูลุกัต – ผ่านชม เทือกเขาเทียนชาน+เทือกเขาคุนหลุนซาน – หมู่บ้านชีจี – อนุสาวรีย์สุดเขตตะวันตกจีน – เมืองคัชการ์	🕒	🕒	🕒	MERCURE KASHGAR WANDA PLAZA HOTEL หรือเทียบเท่า ระดับ 4 💎💎💎💎
8	เมืองคัชการ์ – สุสานพระนางเซียงเฟย – เมืองโบราณคาสีอ (รวมรถแบตเตอร์) – มัสยิดอิดคาห์ – ถนนคนเดินHandmade – โรงน้ำชาอ๋องปี้	🕒	🕒	🕒	MERCURE KASHGAR WANDA PLAZA HOTEL หรือเทียบเท่า ระดับ 4 💎💎💎💎
9	คัชการ์ – กวางเจา (CZ6835:08.00-13.50) – กวางเจา – กรุงเทพฯ (CZ8019:17.20-19.20)	🕒	✈	✈	

กรุณาเตรียมค่าทิปหัวหน้าทัวร์,ไกด์และคนขับรถ จำนวน 2,500 บาท ตลอดการเดินทาง



Highlight

XINJIANG



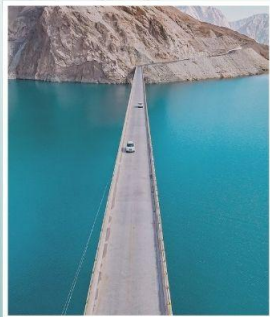
ทะเลสาบไป่ซาหู



ชมดอกแอปริคอต
หมู่บ้านกาเอ่อ



อนุสาวรีย์สุดเขตตะวันตกจีน



ทะเลสาบบันตี้ บลูลาگون



ถนนโบราณผานหลง



ที่ราบชุ่มน้ำดำเหอมา่น

เที่ยวครบ..จบทุกไฮไลท์ !!

- สัมผัสถึงเสน่ห์ทางวัฒนธรรมของ เมืองโบราณคาสีอ (คัชการ์)
- ต่ำซ่า ทะเลสาบไป่ซาหู ฉากหลังเป็นทิวทัศน์ของเนินทรายขาวสุดอลังการ
- ทะเลสาบคาลาคู่เล่อ แห่งซินเจียง ทะเลสาบที่เปลี่ยนสีได้ตลอดวัน
- สักครั้งต้องมา ชมดอกแอปริคอต บานสะพรั่ง ณ หมู่บ้านกาเอ่อ
- ทะเลสาบที่มีสีฟ้าที่สุดแห่งหนึ่งบนที่ราบสูง ทะเลสาบบันตี้ บลูลาگون
- สะท้อนถึงความงามตามธรรมชาติของซินเจียง ที่ราบชุ่มน้ำดำเหอมา่น
- แสงตะวันตกท่ายในมาตุภูมิ อนุสาวรีย์สุดเขตตะวันตกจีน
- ถนนมั่งกรวด พบพบความราบรื่น "ถนนโบราณผานหลง"
- อาหารพิเศษ...บุฟเฟ่ต์สุกี้เสฉวน , อาหารพื้นเมืองหูหนาน





โปรแกรมการเดินทาง

วันแรก กรุงเทพฯ (สนามบินสุวรรณภูมิ)

23.00 น. ✈️ คณะพร้อมกันที่ ท่าอากาศยานสุวรรณภูมิ ณ อาคารผู้โดยสารขาออก (ระหว่างประเทศ) ชั้น 4 ประตู 9 บริเวณ ISLAND-U สายการบิน CHINA SOUTHERN AIRLINE (CZ) โดยมีเจ้าหน้าที่จากทางบริษัทฯ คอยต้อนรับ และอำนวยความสะดวกแต่ท่านก่อนออกเดินทาง
ตัวเครื่องบินที่ใช้เป็นแบบกรู๊ปไม่สามารถเลือกที่นั่งล่วงหน้าได้ สายการบินเป็นผู้จัดที่นั่งให้ (ท่านจะได้รับที่นั่งแบบสุ่มเท่านั้น ซึ่งอาจจะไม่ได้นั่งติดกัน) ทางบริษัทไม่สามารถเข้าไปแทรกแซงการจัดที่นั่งของสายการบินได้ และทางบริษัทไม่อาจรับประกันได้ว่าท่านจะได้ที่นั่งตามที่ท่านต้องการ

วันที่สอง กรุงเทพฯ (สนามบินสุวรรณภูมิ) – กวางเจา (CZ3036:02.10-05.55) – กวางเจา – คัชการ์ (CZ6886: 08.05-16.50)

02.10 น. เห็นฟ้าสู่ เมืองกวางเจา โดยสายการบิน CHINA SOUTHERN AIRLINES เที่ยวบินที่ CZ3036 ➔ (บริการอาหารและเครื่องดื่มบนเครื่อง)

05.55 น. เดินทางถึง สนามบินไปหวิน เมืองกวางเจา เมืองหลวงของมณฑลกวางตุ้ง ซึ่งเป็นเมืองใหญ่ที่เติบโตอย่างรวดเร็วจากธุรกิจการค้า นอกจากนี้ยังมีอาหารและภาษาที่เป็นเอกลักษณ์ของมณฑลนี้

08.05 น. เห็นฟ้าสู่ เมืองคัชการ์ โดยสายการบิน CHINA SOUTHERN AIRLINE เที่ยวบินที่ CZ6886 ➔ (บริการอาหารและเครื่องดื่มบนเครื่อง)

16.50 น. เดินทางถึง เมืองคัชการ์ ตั้งอยู่ที่ภาคตะวันตกเฉียงใต้ของเขตปกครองตนเองชนเผ่าซินเจียงอุยกูร์ บริเวณชายแดนภาคตะวันตกของจีน จากนั้นนำท่านเดินทางสู่ภัตตาคาร

ค่ำ 🍷 รับประทานอาหารค่ำ ณ ภัตตาคาร

🏨 พักที่ MERCURE KASHGAR WANDA PLAZA HOTEL หรือเทียบเท่าระดับ 4 ⭐️⭐️⭐️⭐️ (โรงแรมที่ระบุในรายการทัวร์เป็นเพียงโรงแรมที่นำเสนอเบื้องต้นเท่านั้น ซึ่งอาจมีการเปลี่ยนแปลง แต่โรงแรมที่เข้าพักจะเป็นโรงแรมระดับเทียบเท่ากัน)

วันที่สาม คัชการ์ – พิธีเปิดเมืองเก่า (รวมรถกอล์ฟ) – หมู่บ้านอุยกูร์ – ถนนภาพเขียนสีน้ำมัน – ต่ำซ่าฮอย สายรุ้ง

เช้า 🍷 รับประทานอาหารเช้า ณ ห้องอาหารโรงแรม



นำท่านชม พิธีเปิดเมืองเก่า (รวมรถกอล์ฟ) สัมผัสได้ถึงเสน่ห์ทางวัฒนธรรมของเมืองโบราณคาสีอ และการต้อนรับของชาวเมืองโบราณ



นำท่านชม **หมู่บ้านอูยกูร์** ให้ท่านสัมผัสวัฒนธรรมที่มีประวัติศาสตร์ยาวนานและแตกต่างจากวัฒนธรรมของกลุ่มชาติพันธุ์อื่นในจีน อูยกูร์ เป็นชนชาติที่มีวัฒนธรรมและภาษาของตนเอง มีลักษณะเฉพาะทั้งในด้านการแต่งกาย สถาปัตยกรรม และอาหาร และในหมู่บ้านมีตลาดหรือแหล่งชุมชนที่ผู้คนมารวมตัวกันเพื่อค้าขายและแลกเปลี่ยนสินค้าพื้นเมือง เช่น ผลไม้, เครื่องเทศ, ผ้าไหม และเครื่องประดับต่างๆ สัมผัสเรียนรู้เกี่ยวกับวิถีชีวิตของชาวอูยกูร์

เที่ยง **🕒 รับประทานอาหารกลางวัน ณ ภัตตาคาร**

บ่าย นำท่านเดินทางชม **ถนนภาพเขียนสีน้ำมัน** ให้ท่านสัมผัสสมนต์เสน่ห์ของสถาปัตยกรรมอูยกูร์แบบดั้งเดิม อาคารสองข้างทางตกแต่งด้วยลวดลายอาหรับที่ละเอียดอ่อน และสีสันทึบสดใส สะท้อนถึงชีวิตประจำวันและการแต่งกายของชาวอูยกูร์ เช่น ผู้หญิงในชุดพื้นเมืองและผู้ชายที่ใส่หมวกดั้งเดิม มีการผสมผสานระหว่างศิลปะร่วมสมัยและสัญลักษณ์ทางวัฒนธรรมซึ่งเข้ากันกับผลงานศิลปะบนถนนและมีร้านค้าและแผงขายงานศิลปะจัดเรียงกันอย่างมีระเบียบ บรรยากาศคึกคักด้วยศิลปินและผู้คนที่เดินชม



LETAGO 
Travel & Tours

Tel: 085-4063944

letagotravel@gmail.com

Line ID: @letagotravel

TAT License No. 11/11815

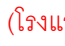
<https://www.letago.com>



และไฮไลท์ห้ามพลาดกับ **ต้าซ่าซอยสายรุ้ง** มุมถ่ายรูปยอดเยี่ยมที่สุดไวรัลที่อยู่ติดกับถนนภาพเขียนสีน้ำมันให้ท่านเพลิดเพลินชมบรรยากาศวัฒนธรรมดั้งเดิม

โปรแกรมทัวร์จีน ชินเจียงใต้ คัซการ์ ทะเลสาบไปซาหุ (CZ) 9วัน 7คืน - รหัสทัวร์ CH1525514



ค่ำ ๑๐) รับประทานอาหารค่ำ ณ ภัตตาคาร
พักที่ MERCURE KASHGAR WANDA PLAZA HOTEL หรือเทียบเท่าระดับ 4  (โรงแรมที่
ระบุในรายการทัวร์เป็นเพียงโรงแรมที่นำเสนอเบื้องต้นเท่านั้น ซึ่งอาจมีการเปลี่ยนแปลง แต่โรงแรมที่เข้าพักจะเป็นโรงแรม
ระดับเทียบเท่ากัน)

วันที่สี่ เมืองคัชการ์ – ทะเลสาบไ้ซาหุ – ทะเลสาบคาลาคู่เล่อ – ผ่านชมภูเขาหิมะ Muztagh Peak – ผ่าน
ชายแดนทาจิกิสถาน (ด่านคาลาซุ) – เมืองทัชเคอร์กัน

เช้า ๑๐) รับประทานอาหารเช้า ณ ห้องอาหารโรงแรม
นำท่าน ชมทะเลสาบไ้ซาหุ (ระยะทาง 200 กิโลเมตร / ใช้เวลาเดินทางประมาณ 3 ชั่วโมง) มีความสูง
3,300 เมตรและเป็นสถานที่เดียวที่จะเดินทางจาก Kashgar ไปยัง Taxkorgan เมื่อเข้าสู่ Pamirs คุณจะเห็น
ทะเลสาบทิฟานีบลู น้ำและท้องฟ้าเป็นสีเดียวกัน และทรายส์ขาวในระยะไกลเหมือนหิมะ อยู่ข้างทะเลสาบ
Baisha การก่อตัวของภูเขา Baisha คือการที่น้ำที่ไหลมารวมกันที่นี้กลายเป็นทะเลสาบ ทรายส์ขาวที่ทับถมจะ
ถูกเปิดเผยในฤดูหนาวเมื่อระดับน้ำลดลง และถูกพัดพาขึ้น ลมแรงตามไหล่เขาทั้งกลางวันและกลางคืน หลาย
ปีผ่านไป ปรากฏการณ์การรวบรวมทรายส์เป็นภูเขา



เที่ยง
บ่าย

📍 **รับประทานอาหารกลางวัน ณ ภัตตาคาร**

นำท่านชม **ทะเลสาบคาลาคูเล่อ** แห่งซินเจียง ทะเลสาบที่เปลี่ยนสีได้ตลอดวัน และถูกขนานนามว่า บิดาแห่งภูเขาน้ำแข็ง เนื่องจากน้ำในทะเลสาบลึกและมีด จึงได้ชื่อว่า คาลาคูเล่อ ซึ่งมีความหมายว่าทะเลสาบสีดำในภาษาคีร์กีซ น้ำในทะเลสาบแห่งนี้จะเปลี่ยนเป็นสีต่างๆตลอดทั้งวันตามแสงอาทิตย์ที่สาดส่อง โดยปกติ น้ำในทะเลสาบจะใสสะอาด ประดุจกระจกใส แต่เมื่อมีเมฆดำลอยมาปกคลุม น้ำในทะเลสาบจะดูราวกับเทน้ำหมึกลงไป เปลี่ยนเป็นสีดำสนิท กลายเป็น ทะเลสาบสีดำ ตามชื่อจริงๆ



ระหว่างทางท่านจะได้ **ผ่านชมภูเขาหิมะ Muztagh Peak** ตั้งอยู่ทางตะวันตกเฉียงใต้ของเขตปกครองตนเองซินเจียงอุยกูร์ของจีน ยอดเขา Muztagh อยู่เหนือระดับน้ำทะเล 7509 เมตร (มักพูดกันในหมู่นักปีนเขาว่าอยู่เหนือระดับน้ำทะเล 7546 เมตร) แผ่นน้ำแข็งครอบคลุมพื้นที่ประมาณ 200 ตารางกิโลเมตร มีธารน้ำแข็งมากกว่าสิบแห่ง ส่วนใหญ่กระจายอยู่บนทางลาดด้านตะวันตกของภูเขา

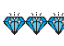


****เส้นทางนี้ผ่านพื้นที่ภูเขาสูงเหนือระดับน้ำทะเลโดยประมาณ 4,000 กว่าเมตร สภาพอากาศจะเบาบางเนื่องจากเป็นที่ราบสูง อาจจะมีอาการแพ้ที่ราบสูงได้ ****

จากนั้นนำท่านเดินทาง ผ่านชายแดนทาจิกิสถาน (ด่านกาลาซุ) เขตปกครองตนเองทาจิกิสถาน เมืองชาวมุสลิมทาจิก ชมวิวระหว่างทาง อาจจะได้เห็นสัตว์ป่าของหิมาลัย เช่น เลียงผา เสือดาวหิมะ เป็นต้น และจากนั้นนำท่านเดินทางเข้าสู่ เมืองทัชเคอร์กัน

ค่ำ

🕒 **รับประทานอาหารค่ำ ณ ภัตตาคาร**

📍 **พักที่ QIAN HAI INTERNATIONAL HOTEL หรือเทียบเท่าระดับ 3  (โรงแรมที่ระบุในรายการทัวร์ เป็นเพียงโรงแรมที่นำเสนอเบื้องต้นเท่านั้น ซึ่งอาจมีการเปลี่ยนแปลง แต่โรงแรมที่เข้าพักจะเป็นโรงแรมระดับเทียบเท่ากัน)**

วันที่ห้า เมืองทัชเคอร์กัน – ถนนโบราณผานหลง – ทะเลสาบบันดีร์ บลูลาคุน – ชมดอกแอบริคอตหมู่บ้านถาเอ่อ

เช้า

🕒 **รับประทานอาหารเช้า ณ ห้องอาหารโรงแรม**

นำท่านเดินทางสู่ ถนนโบราณผานหลง หรือ ถนนโบราณมังกรขด เป็นเส้นทางที่มีชื่อเสียงซึ่งลัดเลาะผ่านภูเขาและพื้นที่สูงชันในภูมิภาคซินเจียง ทางตะวันตกของจีน ถนนสายนี้มีลักษณะโค้งไปมาคล้ายกับมังกรกำลังเลื้อยในอดีต ถนนโบราณผานหลง ถูกใช้เป็นเส้นทางเชื่อมโยงการค้าขายและการเดินทางระหว่างชุมชนต่างๆ ที่ตั้งอยู่ในพื้นที่ห่างไกล ปัจจุบัน ถนนโบราณผานหลง ได้กลายเป็นจุดหมายปลายทางยอดนิยมสำหรับนักเดินทาง ท่านจะได้ชมวิวกุเขาอันตระการตาและสัมผัสประสบการณ์การเดินทางบนเส้นทางที่โค้งและท้าทาย อีกทั้งยังสามารถเพลิดเพลินกับทัศนียภาพที่สวยงามของภูมิประเทศโดยรอบ ซึ่งรวมถึงเทือกเขา ทุ่งหญ้า และหมู่บ้านชนบท ถนนเส้นนี้มีค่าน่ากล่าวเอาไว้ หากผ่านเส้นทางมังกรเลื้อยแล้วหลังจากนี้ชีวิตจะพานพบแต่ความราบรื่นตลอดไป



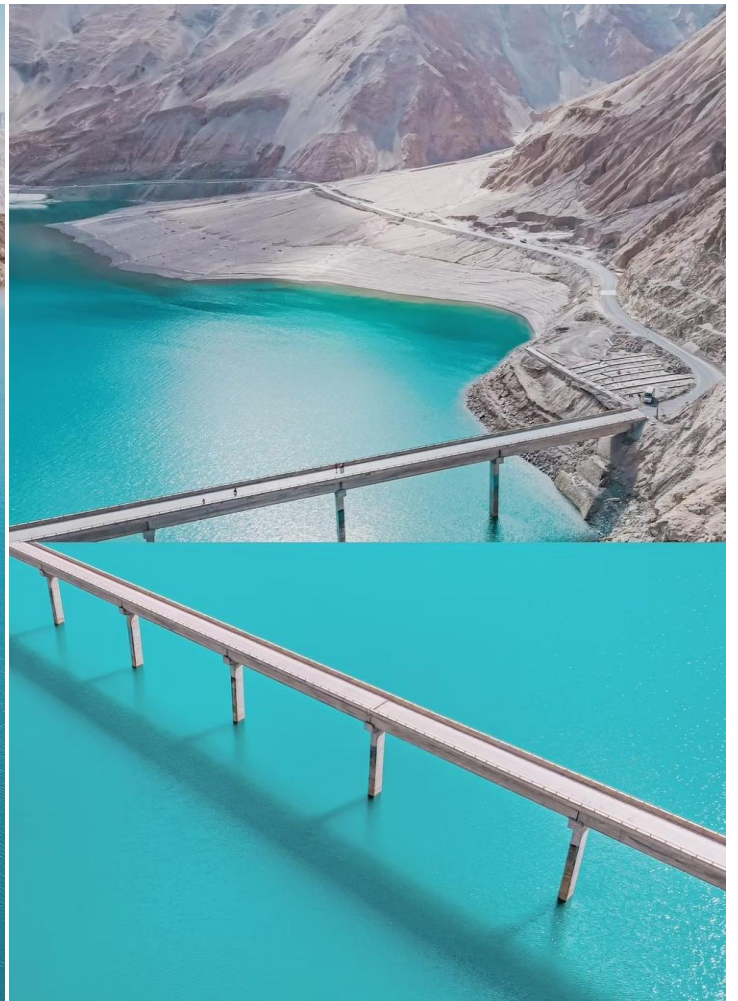
เที่ยง

🕒 **รับประทานอาหารกลางวัน ณ ภัตตาคาร**



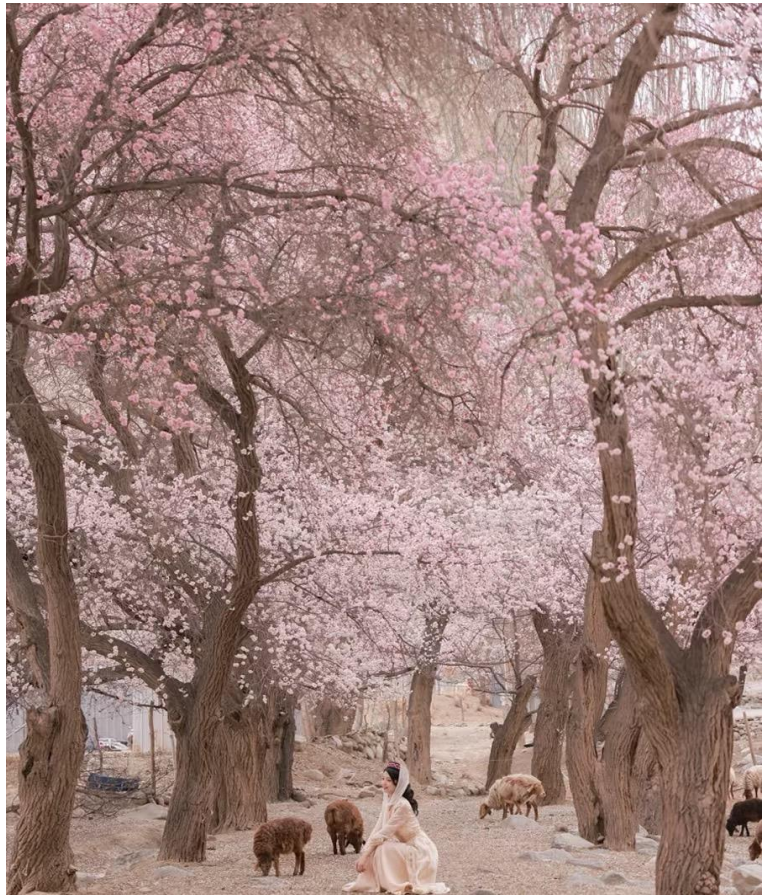
บ่าย

นำท่านเดินทางชม ทะเลสาบบันดิร์ บลูลาภูน เป็นที่รู้จักในฐานะทะเลสาบที่มีสีฟ้าที่สุดแห่งหนึ่งบนที่ราบสูง Pamir ทะเลสาบแห่งนี้ได้ก่อตัวเป็นทะเลสาบอัลไพน์ น้ำในทะเลสาบมาจากน้ำที่ละลายของภูเขาที่ปกคลุมด้วยหิมะ เป็นสีน้ำเงินเข้ม บริสุทธิ์และใส มีกลิ่นอายของความเย็นสบาย และก่อตัวเป็นน้ำแข็งที่สวยงามโดยมี หินสีเทาขาวล้อมรอบ ทะเลสาบแห่งนี้จะทำให้เกิดสีสันที่แตกต่างกันออกไปตามฤดูกาลและ สภาพอากาศ ทะเลสาบบันดิร์บลู พื้นผิวทะเลสาบจะเรียบราวกับกระจกเมื่อไม่มีลม สะท้อนภูเขาโดยรอบและท้องฟ้าสีคราม ทำให้ผู้คนที่รู้สึกเหมือนได้เข้าสู่โลกคู่ขนานอีกโลกหนึ่ง



นำท่านเดินทาง ชมดอกแอบริคอตหมู่บ้านถาเอ่อ เป็นหมู่บ้านที่มีชื่อเสียงในเรื่องความงดงามของดอกแอบริคอตที่บานสะพรั่ง โดยเฉพาะในช่วงฤดูใบไม้ผลิ (ประมาณต้นเดือนมี.ค.-เม.ย.) เป็นอีกจุดไฮไลต์ที่นักท่องเที่ยวและช่างภาพมาเยี่ยมชมกับเหล่าทิวทัศน์ที่สวยงามของดอกแอบริคอตที่แต่งแต้มสีสันให้กับพื้นที่สุดอลังการที่มาเยือนแล้วห้ามพลาด

หมายเหตุ: ดอกไม้บานมาก หรือ บานน้อย ทั้งขึ้นอยู่กับสภาพภูมิอากาศในแต่ละปี



ค่ำ 10! รับประทานอาหารค่ำ ณ ภัตตาคาร

 พักที่ QIAN HAI INTERNATIONAL HOTEL หรือเทียบเท่าระดับ 3  (โรงแรมที่ระบุในรายการทัวร์ เป็นเพียงโรงแรมที่นำเสนอเบื้องต้นเท่านั้น ซึ่งอาจมีการเปลี่ยนแปลง แต่โรงแรมที่เข้าพักจะเป็นโรงแรมระดับเทียบเท่ากัน)

วันที่หก ชมเมืองหินทัชเคอร์กัน – ที่ราบชุ่มน้ำถ้ำเหมอามาน – อุโมงค์ต้นหยางหลิว – เมืองคัชการ์

เช้า 10! รับประทานอาหารเช้า ณ ห้องอาหารโรงแรม

นำท่านเดินทาง ชมเมืองหินทัชเคอร์กัน ยังคงถูกอนุรักษ์และบูรณะอย่างดี ทำให้เห็นถึงความรุ่งเรืองในอดีตที่ยังคงหลงเหลือให้สัมผัสได้ สถานที่แห่งนี้ถือเป็นแหล่งท่องเที่ยวที่นักเดินทางทุกคนไม่ควรพลาดโดยมีทุ่งหญ้าสีเขียวทอง อันกว้างใหญ่รายล้อม และ บ่อนหิน ที่ดูแข็งแกร่งและทรงพลัง ยิ่งเมื่อมองไปยังฉากหลังของเทือกเขาพามีร์ (Pamir Mountains) ที่ปกคลุมด้วยหิมะ ยิ่งทำให้บรรยากาศของเมืองเล็ก ๆ แห่งนี้ดูมีเสน่ห์และเต็มไปด้วยความลึกลับ

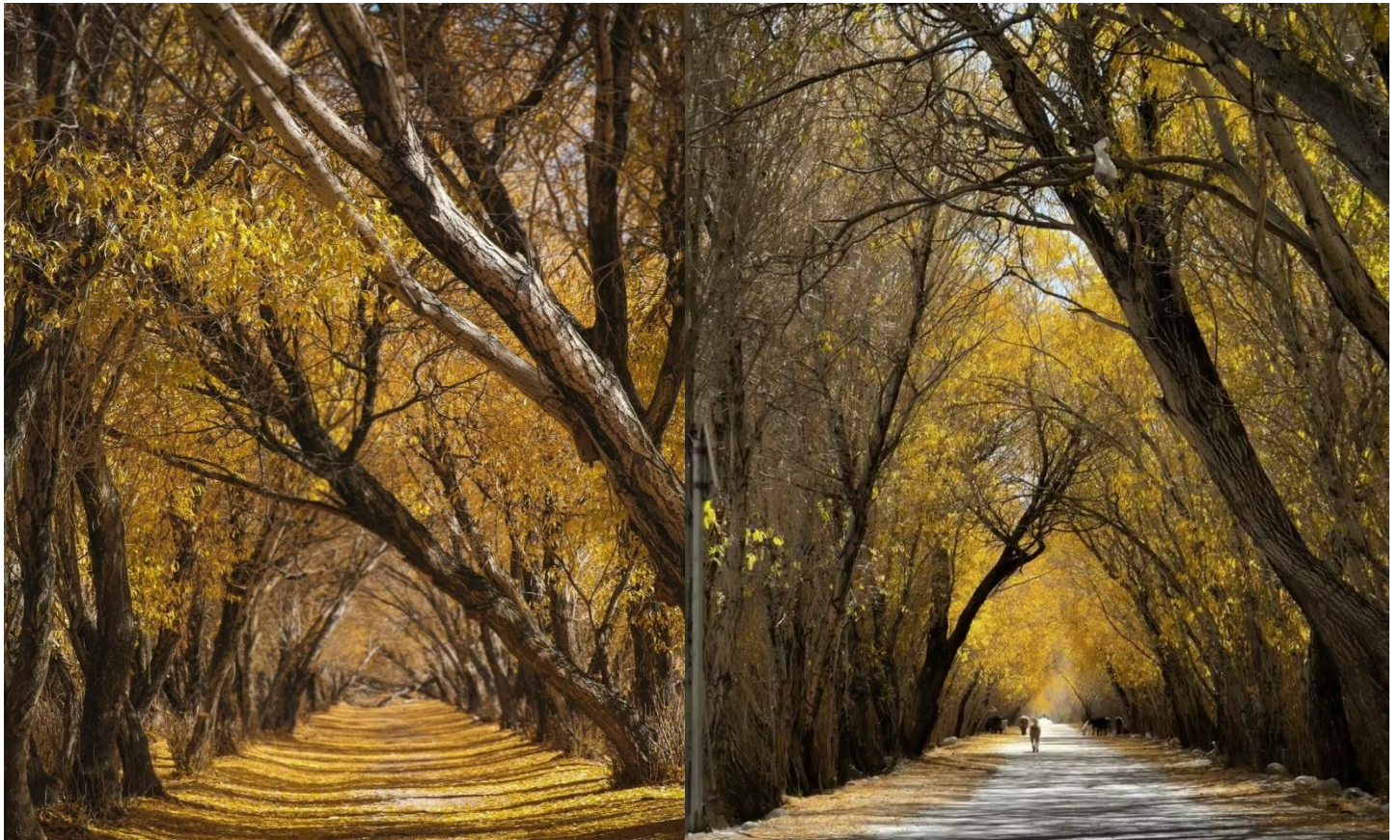


เที่ยง ๑๐ รับประทานอาหารกลางวัน ณ ภัตตาคาร

บ่าย นำท่านเดินทางชม **ที่ราบชุ่มน้ำถ้ำเหมอามัน** ตั้งอยู่ในเขตปกครองตนเองซินเจียงอุยกูร์ ของประเทศจีน เป็นพื้นที่ชุ่มน้ำที่สำคัญในภูมิภาคนี้ และมีความสำคัญทั้งในด้านระบบนิเวศเป็นพื้นที่ชุ่มน้ำที่อุดมสมบูรณ์ ประกอบด้วยพืชน้ำ พื้นที่ลุ่ม และสัตว์ป่าหลากหลายชนิด เป็นสถานที่ที่สะท้อนถึงความงามตามธรรมชาติของซินเจียง เชื่อมโยงกับวิถีชีวิตของชาวบ้านในพื้นที่ ซึ่งส่วนใหญ่มักเป็นชาวอุยกูร์และชนกลุ่มน้อยอื่น ๆ และได้รับความนิยมนักท่องเที่ยว โดยเฉพาะช่วงฤดูใบไม้ผลิและฤดูร้อนที่มีทิวทัศน์สวยงาม



นำท่านเดินทางต่อชม **อุโมงค์ตันหยางหลิว** เป็นสถานที่ท่องเที่ยวธรรมชาติที่งดงามและมีชื่อเสียงในซินเจียงใต้ ตันหยางหลิว (ตันหยางทะเลทราย) มีลำต้นสูงใหญ่และใบสีเขียวเข้มที่ทอดยาวเป็นทางเดินธรรมชาติ ในช่วงฤดูใบไม้ร่วง ใบของตันหยางจะเปลี่ยนเป็นสีทองอร่าม สร้างบรรยากาศที่งดงามราวกับอุโมงค์สีทอง ดึงดูดนักท่องเที่ยวด้วยทิวทัศน์อันตระการตา โดยเฉพาะในช่วงฤดูใบไม้ร่วงสถานที่นี้เป็นแหล่งถ่ายภาพยอดนิยมสำหรับนักท่องเที่ยวผู้มาเยือน นอกจากนี้ตันหยางหลิวถือเป็นสัญลักษณ์แห่งความอดทนและความเข้มแข็ง ซึ่งสะท้อนถึงวิถีชีวิตของชาวอุยกูร์และชนกลุ่มน้อยในพื้นที่



หลังจากนั้นนำท่านเดินทางกลับ **เมืองคัชการ์** (ใช้เวลาเดินทางประมาณ 4 ชั่วโมง) ตั้งอยู่ที่ภาคตะวันตกเฉียงใต้ของเขตปกครองตนเองชนเผ่าซิงเจียงอุยกูร์ บริเวณชายแดนภาคตะวันตกของจีน

ค่ำ

🍷 **รับประทานอาหารค่ำ ณ ภัตตาคาร**

🏠 **พักที่ MERCURE KASHGAR WANDA PLAZA HOTEL หรือเทียบเท่า 4 ⭐⭐⭐⭐ (โรงแรมที่ระบุในรายการทัวร์เป็นเพียงโรงแรมที่นำเสนอเบื้องต้นเท่านั้น ซึ่งอาจมีการเปลี่ยนแปลง แต่โรงแรมที่เข้าพักจะเป็นโรงแรมระดับเทียบเท่ากัน)**

วันที่เจ็ด

เมืองคัชการ์ – อุลู่กัต – ผ่านชม เทือกเขาเทียนชาน + เทือกเขาคุนหลุนชาน – หมู่บ้านซีจี – อนุสาวรีย์สุดเขตตะวันตกจีน – เมืองคัชการ์

เช้า

🍷 **รับประทานอาหารเช้า ณ ห้องอาหารโรงแรม**

นำท่านเดินทางสู่ **อุลู่กัต** (ใช้เวลาเดินทางประมาณ 6 ชั่วโมง) เขตที่ทรัพยากรธรรมชาติอุดมสมบูรณ์ เช่น แหล่งน้ำ หรือป่าในเขตทะเลทรายและพื้นที่กึ่งแห้งแล้งของซินเจียง **ระหว่างทางผ่านชม เทือกเขาเทียนชาน+เทือกเขาคุนหลุนชาน** เป็นสองเทือกเขาสำคัญที่ตั้งอยู่ในภูมิภาคซินเจียง เทือกเขาเทียนชานในซินเจียงนั้นได้รับการขึ้นทะเบียนจากยูเนสโก เนื่องจากมีบทบาทสำคัญในเส้นทางสายไหมและเป็นเส้นทางเชื่อมต่อระหว่างจีนและเอเชียกลาง ส่วนเทือกเขาคุนหลุนชาน เป็นแนวภูเขาที่กั้นระหว่างทะเลทรายทากลามากันและที่ราบสูงทิเบต เป็นหนึ่งในเทือกเขาที่ใหญ่และสูงที่สุดในโลกเปรียบเสมือนหลังคาโลก

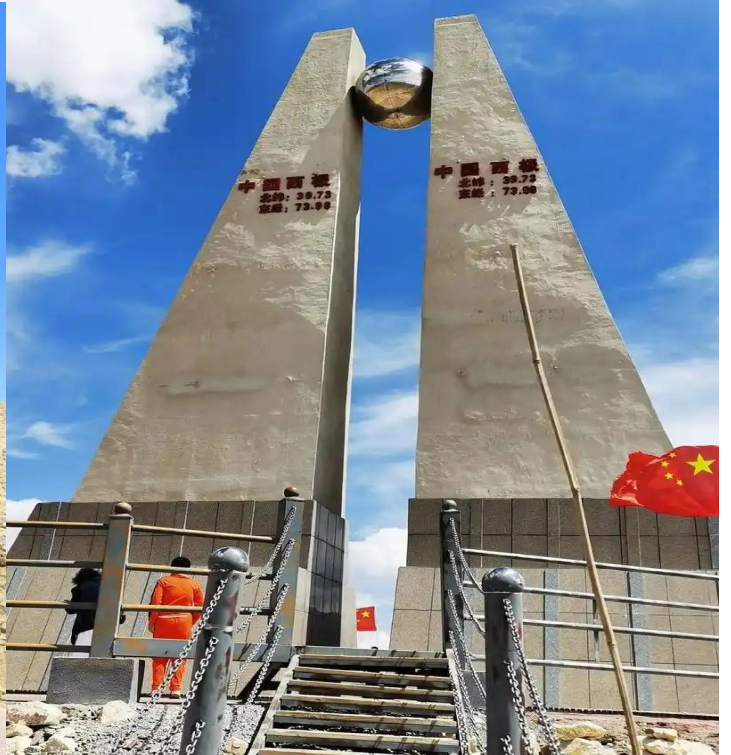
เที่ยง

🍷 **รับประทานอาหารกลางวัน ณ ภัตตาคาร**

บ่าย

นำท่านเดินทางต่อสู่ **หมู่บ้านซีจี** ตั้งอยู่ใกล้ชายแดนระหว่างจีนและคีร์กีซสถาน ซึ่งเป็นเมืองชายแดนทางตะวันตกสุดของจีนให้ท่านชม **อนุสาวรีย์สุดเขตตะวันตกจีน** เป็นที่รู้จักในนาม "แสงตะวันตกท้ายในมาตุภูมิ" เป็นสถานที่สุดท้ายในประเทศจีนที่ต้อนรับพระอาทิตย์ขึ้นและเป็นสถานที่สุดท้ายที่ชมพระอาทิตย์ตก

โปรแกรมทัวร์จีน ซินเจียงใต้ คัชการ์ ทะเลสาบไปซาหุ (CZ) 9วัน 7คืน - รหัสทัวร์ CH1525514



หลังจากนั้นนำท่านเดินทางกลับ เมืองคัชการ์ (ใช้เวลาเดินทางประมาณ 6 ชั่วโมง) ตั้งอยู่ที่ภาคตะวันตกเฉียงใต้ของเขตปกครองตนเองชนเผ่าซินเจียงอุยกูร์ บริเวณชายแดนภาคตะวันตกของจีน

ค่า

🍷 รับประทานอาหารค่ำ ณ ภัตตาคาร

🏨 พักที่ MERCURE KASHGAR WANDA PLAZA HOTEL หรือเทียบเท่า 4 ⭐️⭐️⭐️⭐️ (โรงแรมที่ระบุในรายการทัวร์เป็นเพียงโรงแรมที่นำเสนอเบื้องต้นเท่านั้น ซึ่งอาจมีการเปลี่ยนแปลง แต่โรงแรมที่เข้าพักจะเป็นโรงแรมระดับเทียบเท่ากัน)

วันที่แปด

เมืองคัชการ์ – สุสานพระนางเซียงเฟย – เมืองโบราณคาสีอ (รวมรถเบตเตอร์) – มัสยิดอิดคาห์ – ถนนคนเดิน Handmade – โรงน้ำชาอ้อยปี

เช้า

🍷 รับประทานอาหารเช้า ณ ห้องอาหารโรงแรม

นำท่านเดินทางชม สุสานพระนางเซียงเฟย ตั้งอยู่ในเมืองคัชการ์ หนึ่งในสถานที่ท่องเที่ยวทางประวัติศาสตร์ที่มีชื่อเสียงของซินเจียง โดยเฉพาะในหมู่ชาวอุยกูร์และผู้ที่สนใจประวัติศาสตร์จักรพรรดิจีน พระนางเซียงเฟย หรือ หยูหยิง เป็นสนมคนโปรดในสมัยจักรพรรดิคังซี แห่งราชวงศ์ชิง ซึ่งมีต้นกำเนิดจากชนชาติอุยกูร์ในซินเจียง พระนางเป็นที่รู้จักในชื่อ "เซียงเฟย" ที่แปลว่า "สนมแห่งกลิ่นหอม" เนื่องจากมีความงดงามและมีเสน่ห์ที่ดึงดูดใจจักรพรรดิจีนได้รับตำแหน่งสูงในพระราชสำนัก การออกแบบของสุสานได้รับอิทธิพลจากสถาปัตยกรรมแบบมุสลิมและมีความงดงามในการตกแต่ง ซึ่งเป็นการผสมผสานระหว่างวัฒนธรรมอุยกูร์และจีน การตกแต่งของสุสานมีลวดลายที่สวยงาม รวมทั้งป้ายอิหม่ามและหลุมฝังศพที่เรียบง่ายแต่มีความหมายลึกซึ้ง



สุสานนี้ ถือเป็นสถานที่เคารพของชาวอุยกูร์และเป็นที่ยอมรับในการเยี่ยมชมจากนักท่องเที่ยว ท่านจะได้สัมผัสวัฒนธรรมและประวัติศาสตร์ของซินเจียง เรียกได้ว่าสุสานพระนางเซียงเฟยเป็นหนึ่งในจุดท่องเที่ยวที่สำคัญในคัชการ์ เนื่องจากสุสานมีการอนุรักษ์อย่างดีเยี่ยม และเป็นสถานที่ที่มีคุณค่าทางประวัติศาสตร์



จากนั้นนำท่านชม **เมืองโบราณคาสีอ (รวมรถแบตเตอร์)** หรือเรียกว่า **เมืองโบราณคัชการ์** ชนเชื้อสายอุยกูร์ ร้อยละ 90 เป็นผู้อาศัยถาวรในเมืองคัชการ์จำนวน 355,000 คนเป็นชาวอุยกูร์ ซึ่งพูดภาษาเตอร์กิก (Turkic) นับถือศาสนาอิสลาม และมีความผูกพันใกล้ชิดกับชาติในเอเชียกลางมากกว่ากรุงปักกิ่ง และนักสิทธิมนุษยชนสงสัยว่า จำนวนชาวอุยกูร์น่าจะลดลงเหลือร้อยละ 70 และมีชนเชื้อสายฮั่นอพยพเข้ามาอาศัยในคัชการ์ราว 150,000 คนในปัจจุบัน รัฐบาลจีนได้สั่งให้รถแทรกเตอร์ไถทำลายพื้นที่ส่วนใหญ่ในย่านเมืองเก่าแก่ทางประวัติศาสตร์ในคัชการ์ ซอกซอยคดเคี้ยว ซึ่งสองข้างทางเป็นบ้านเรือนก่อด้วยอิฐฉาบโคลนถูกทำลายไปถึงร้อยละ 85 ด้วยเหตุผลเพื่อความปลอดภัยจากแผ่นดินไหว ตรอกซอยและทางเดิน ซึ่งมีส่วนโค้งบังอยู่ด้านบนที่ถูกทำลายไปนี้ เคยได้รับเลือกเป็นฉากถ่ายทำภาพยนตร์เรื่องเมื่อปี 2550 มาแล้ว



เที่ยง **📍 รับประทานอาหารกลางวัน ณ ภัตตาคาร เมนูพิเศษ..อาหารพื้นเมืองหูหนาน**

โปรแกรมทัวร์จีน ซินเจียงใต้ คัชการ์ ทะเลสาบไปซาหุ (CZ) 9วัน 7คืน - รหัสทัวร์ CH1525514



บ่าย

นำท่านชม **มัสยิดอิดคาห์** ศูนย์รวมจิตใจของชาวมุสลิมทั่วทั้งมณฑลซินเจียง เป็นมัสยิดที่ตั้งอยู่ในคาสการ์, เขตปกครองตนเองซินเจียงอุยกูร์, ประเทศจีน โดยสามารถจุได้ถึง 10,000 คน และทุกวันศุกร์ จะมีคนมาละหมาดถึง 20,000 คน



จากนั้นนำท่านเดินชม **ถนนคนเดิน Handmade** ถนนที่รวมสินค้างานหัตถกรรม มีให้เลือกกว่า 800 ชิ้น โดยผลิตจากฝีมือของคนท้องถิ่นที่สืบทอดงานหัตถกรรมจากรุ่นสู่รุ่น จากนั้นนำท่านชม **โรงน้ำชาร้อยปี** เป็นอาคารที่โดดเด่นบนถนนที่ตั้งอยู่ในเมืองเก่า อายุของโรงน้ำชาแห่งนี้มีมากถึง 100 ปีและได้รับการอนุรักษ์มาจนถึงทุกวันนี้ ท่านจะได้เห็นคนท้องถิ่นไม่ว่าจะเป็นเด็ก ผู้ใหญ่ ผู้สูงอายุ ต่างก็มารวมตัวกัน ณ ที่แห่งนี้ ถือว่าเป็นอีกสถานที่ที่คลาสสิกแห่งหนึ่งของวัฒนธรรม



ค่ำ

🎯 **รับประทานอาหารค่ำ ณ ภัตตาคาร **เมนูพิเศษ...บุฟเฟ่ต์สุกี้เสฉวน****

📍 **พักที่ MERCURE KASHGAR WANDA PLAZA HOTEL หรือเทียบเท่า 4 ⭐️** (โรงแรมที่ระบุในรายการทัวร์เป็นเพียงโรงแรมที่นำเสนอเบื้องต้นเท่านั้น ซึ่งอาจมีการเปลี่ยนแปลง แต่โรงแรมที่เข้าพักจะเป็นโรงแรมระดับเทียบเท่ากัน)



วันที่เก่า คัซการ์ – กวางเจา (CZ6835:08.00-13.50) – กวางเจา – กรุงเทพ (CZ8019:17.20-19.20)

- เช้า ๑๐ รับประทานอาหารเช้า (SET BOX)
สมควรแก่เวลา กรุณาตรวจเช็คสัมภาระให้เรียบร้อย เพื่อเตรียมตัวเดินทางสู่สนามบินเพื่อกลับกรุงเทพฯ
- 08.00 น. เห็นฟ้าสู่ เมืองกวางเจา โดยสายการบิน CHINA SOUTHERN AIRLINE เที่ยวบินที่ CZ6835 →
(บริการอาหารและเครื่องดื่มบนเครื่อง)
- 13.50 น. เดินทางถึง สนามบินไปหวิน เมืองกวางเจา เมืองหลวงของมณฑลกวางตุ้ง
- 17.20 น. เห็นฟ้าสู่ กรุงเทพฯ โดยสายการบิน CHINA SOUTHERN AIRLINE เที่ยวบินที่ CZ8019 →
(บริการอาหารและเครื่องดื่มบนเครื่อง)
- 19.20 น. ถึง ท่าอากาศยานสุวรรณภูมิ กรุงเทพฯ โดยสวัสดิภาพ พร้อมความประทับใจ..... 😊 😊 😊 😊

*****ขอบคุณทุกท่านที่ใช้บริการ*****

😊😊😊😊 ชื่อสัตย์ จริงใจ ห่วงใย เน้นบริการ คิองานของเรา 😊😊😊😊

****หมายเหตุ: โปรแกรมและราคาสามารถเปลี่ยนแปลงได้ตามความเหมาะสมโดยไม่ต้องแจ้งให้ทราบล่วงหน้าทางบริษัทฯ จะถือผลประโยชน์ของลูกค้าเป็นสำคัญ****

ในกรณีที่ลูกค้าต้องออกตัวโดยสารภายในประเทศ (เครื่องบิน ,รถทัวร์ ,รถไฟ) กรุณาติดต่อเจ้าหน้าที่ของบริษัทฯ เพื่อเช็คความรู้เรื่องการคอนเฟิร์มเดินทางก่อนทุกครั้ง เนื่องจากสายการบินอาจมีการปรับเปลี่ยนไฟล์ทบิน หรือเวลาบิน โดยไม่ได้แจ้งให้ทราบล่วงหน้า ทางบริษัทฯ จะไม่รับผิดชอบใด ๆ ในกรณี ถ้าท่านออกตัวภายในโดยไม่แจ้งให้ทราบและหากไฟล์ทบินมีการปรับเปลี่ยนเวลาบิน เพราะถือว่าท่านยอมรับในเงื่อนไขดังกล่าว

อัตราค่าบริการ (ราคาต่อท่าน)

วันเดินทาง	ราคาทัวร์ผู้ใหญ่ พักห้องละ 2-3 ท่าน (15 ท่านออกเดินทาง)	พักเดี่ยว จ่ายเพิ่ม	ราคา ไม่รวมตัว
25 มีนาคม - 2 เมษายน 2568	65,999 บาท/ท่าน	9,500 บาท/ท่าน	49,999 บาท/ท่าน



อัตราค่าบริการดังกล่าวรวม

- ค่าตัวเครื่องบินชั้นทัศนาวจรไป-กลับ พร้อมกรุ๊ป ตามที่ระบุไว้ในรายการเท่านั้น **ตัวเครื่องบินที่ใช้เป็นแบบกรุ๊ปไม่สามารถเลือกที่นั่งล่วงหน้าได้ (ท่านจะได้รับที่นั่งแบบสุ่มเท่านั้น)**
- ค่าภาษีสนามบินทุกแห่ง หากสายการบินมีการปรับราคาภาษีน้ำมันขึ้น ทางบริษัทฯ ขอสงวนสิทธิ์เก็บค่าภาษีน้ำมันเพิ่มตามความเป็นจริง ก่อนการเดินทาง ****ราคาทัวร์นี้เช็คภาษีน้ำมัน ณ วันที่ **17 ก.พ.68****
- ค่าโรงแรมระดับมาตรฐาน (พักห้องละ 2-3 ท่าน)
กรณีห้อง TWIN BED (เตียงเดี่ยว 2 เตียง) ซึ่งโรงแรมไม่มีหรือเต็ม ทางบริษัทฯขอปรับเป็นห้อง DOUBLE BED แทนโดยมีต้องแจ้งให้ทราบล่วงหน้า หรือ หากต้องการห้องพักแบบ DOUBLE BED ซึ่งโรงแรมไม่มีหรือเต็ม ทางบริษัทฯขอปรับเป็นห้อง TWIN BED แทนโดยมีต้องแจ้งให้ทราบล่วงหน้า เช่นกัน กรณีพักแบบ TRIPLE ROOM 3 ท่าน 1 ห้อง ท่านที่ 3 อาจเป็นเสริมเตียง หรือ SOFA BED หรือ เสริมพูกที่นอน ทั้งนี้ขึ้นอยู่กับรูปแบบการจัดห้องพักของโรงแรมนั้นๆ
- ค่าอาหาร ตามที่ระบุไว้ในรายการ
- ค่ายานพาหนะ และค่าธรรมเนียมเข้าชมสถานที่ต่างๆ ตามที่ระบุไว้ในรายการ
- น้ำหนักสัมภาระ **ท่านละไม่เกิน 23 กิโลกรัม จำนวนท่านละ 1 ใบ** สัมภาระติดตัวขึ้นเครื่องได้ 1 ชิ้น ต่อท่าน น้ำหนักต้องไม่เกิน 7 กิโลกรัม, ค่าประกันวินาศภัยเครื่องบินตามเงื่อนไขของแต่ละสายการบินที่มีการเรียกเก็บ
- ค่าประกันอุบัติเหตุในการเดินทางต่างประเทศ



ตารางผลประโยชน์ Benefits Schedule

แผนการประกันภัยอุบัติเหตุเดินทางสำหรับธุรกิจนำเที่ยว

ข้อตกลงคุ้มครอง	จำนวนเงินประกัน (บาท)
เสียชีวิต สูญเสียอวัยวะ สายตา หรือทุพพลภาพถาวรสิ้นเชิงเนื่องจากอุบัติเหตุ	1,000,000
การรักษาพยาบาลต่ออุบัติเหตุแต่ละครั้ง ต่อคน ต่อระยะเวลาเดินทาง ไม่เกินวงเงิน	500,000

เงื่อนไข

- ความคุ้มครองและผลประโยชน์จำกัดความรับผิดชอบต่อการสูญเสียจากอุบัติเหตุแต่ละครั้ง สำหรับค่าชดเชยต่างๆ ตามกรมธรรม์สูงสุดไม่เกิน 1,000,000 บาทต่ออุบัติเหตุแต่ละครั้งภายใต้กรมธรรม์มาตรฐาน สำหรับธุรกิจนำเที่ยว ผู้ถือกรมธรรม์ต้องแจ้งรายละเอียด การเดินทาง จำนวนรายชื่อ และโปรแกรมการเดินทาง ของนักท่องเที่ยว ให้บริษัทฯ ทราบก่อนกำหนดการเดินทางทุกครั้ง
- ระยะเวลาคุ้มครอง : 1 เกี่ยวการเดินทาง (trip)
- ไม่จำกัดอายุผู้เอาประกันภัย
- กรมธรรม์ประกันภัยนี้ ไม่คุ้มครองผู้ที่เดินทางไป หรือการเดินทางผ่าน หรือ การเดินทางภายในประเทศต่อไปนี้ อัฟกานิสถาน เบลารุส โครเมีย (รวมถึงซวีสตโปล) คิวบา อิหร่าน เม็กซิโก (เฉพาะพื้นที่ใดๆ ที่มีความสูงตั้งแต่ 1,500 เมตร จากระดับน้ำทะเลขึ้นไป) เกาหลีเหนือ รัสเซีย ซีเรีย เวเนซุเอลา ยเม่า และยูเครน เฉพาะภูมิภาคโคโคเดสคัส ลูอีเซียน่า เดอร์ซอน และซาปอโรอิจเนียบ - ประเทศต่างๆ ที่ได้รับการคว่ำบาตรจากสหประชาชาติ หรือได้รับการคว่ำบาตรทางการค้าทางเศรษฐกิจ กฎหมายหรือข้อบังคับของสหภาพยุโรป สหราชอาณาจักร หรือ สหรัฐอเมริกา



8. ค่าประกันสุขภาพในการเดินทางต่างประเทศ

ประกันสุขภาพในการเดินทางต่างประเทศ
ตารางความคุ้มครอง / Coverage Table



Travel Guard® International Extra

Table with 3 columns: Coverage, Plan C (อายุ 76-85 ปี), Plan D (กรณี 76-75 ปี). Rows include Accidental Death, Medical Expense, Emergency Medical Evacuation, etc.

เงื่อนไขความคุ้มครองเป็นตามข้อกำหนดของกรมธรรม์ประกันภัย

หมายเหตุ : กรมธรรม์ไม่คุ้มครองผู้เดินทางที่มีอายุ 86 ปีขึ้นไป



อัตราค่าบริการดังกล่าว **ไม่รวม**

1. ค่าธรรมเนียมยื่นวีซ่าท่องเที่ยวเข้าประเทศจีน ผู้ถือหนังสือเดินทางไทย (หมายเหตุ : ตั้งแต่วันที่ 1 มีนาคม 2567 จีนยกเลิกการขอวีซ่าสำหรับหนังสือเดินทางไทย ท่านสามารถเข้าจีนโดยไม่ต้องขอวีซ่า) ยกเว้นกรณีการพำนักถาวร การทำงาน การศึกษา กิจกรรมด้านสื่อ หรือกิจกรรมอื่น ๆ ที่จำเป็นต้องได้รับการอนุญาตล่วงหน้าจากหน่วยงานที่รับผิดชอบของอีกฝ่ายหนึ่ง
2. ค่าทำหนังสือเดินทางทุกประเภท
3. ค่าดำเนินการคัดกรองตรวจหาเชื้อ RT-PCR หรือ ATK ในกรณีที่ประเทศจีนต้องให้ตรวจ
4. ค่าใช้จ่ายอื่น ๆ ที่นอกเหนือจากรายการระบุ เช่น ค่าใช้จ่ายส่วนตัวอื่นๆ ฯลฯ
5. **กรุณาเตรียมค่าทิปหัวหน้าทัวร์ ไกด์และคนขับรถ รวม 2,500 บาทต่อคน (เด็กชำระทิปเท่ากับผู้ใหญ่)**
6. ค่าภาษีมูลค่าเพิ่ม VAT 7 % และหักภาษี ณ ที่จ่าย 3 % ในกรณีที่ลูกค้าต้องการใบเสร็จรับเงินในนามบริษัท จะต้องบวกค่าภาษีมูลค่าเพิ่ม และหัก ณ ที่จ่าย จากยอดขายจริงทั้งหมดเท่านั้น และโปรดแจ้งทางบริษัทฯ จะออกให้ภายหลัง
7. ค่าวีซ่าจีนสำหรับชาวต่างชาติที่ต้องยื่นวีซ่าเข้าประเทศจีน
8. ค่าธรรมเนียมน้ำมันและภาษีสนามบิน ในกรณีที่สายการบินมีการปรับขึ้นราคา



สำคัญมาก!!

หนังสือเดินทาง (Passport) ต้องมีอายุ 6 เดือนขึ้นไป และเหลือหน้าว่าง 2 หน้าขึ้นไป ต้องนำมาในวันเดินทาง

****ทางบริษัท ไม่สามารถรับผิดชอบ ในกรณีที่ลืมนำมา หรือนำหนังสือเดินทางมาผิดเล่ม**



• ข้อควรทราบก่อนการเดินทาง •

- คณะทัวร์ครบ 15 ท่านออกเดินทาง มีหัวหน้าทัวร์ไทยเดินทางไป-กลับ พร้อมกับคณะ **ขนาดของกรุ๊ปไปซ์ จำนวนผู้เดินทางอาจมีการปรับเปลี่ยนได้โดยไม่ต้องแจ้งให้ทราบล่วงหน้า**
- บริษัทฯ มีสิทธิ์ที่จะเปลี่ยนแปลงรายละเอียดบางประการในทัวร์นี้ เมื่อเกิดเหตุสุดวิสัยจนไม่อาจแก้ไขได้
- รายการท่องเที่ยวสามารถเปลี่ยนแปลงได้ตามความเหมาะสม โดยคำนึงถึงผลประโยชน์ของผู้เดินทางเป็นสำคัญ
- รายการท่องเที่ยว และอาหาร สามารถสลับรายการในแต่ละวัน เพื่อให้โปรแกรมการท่องเที่ยวเป็นไปอย่างราบรื่น และเหมาะสม โดยคำนึงถึงผลประโยชน์ของผู้เดินทางเป็นสำคัญ
- บริษัทฯ ไม่รับผิดชอบค่าเสียหายในเหตุการณ์ที่เกิดจากสายการบิน ภัยธรรมชาติ ปฏิวัติ และอื่นๆที่อยู่นอกเหนือการควบคุมของทางบริษัทฯ หรือค่าใช้จ่ายเพิ่มเติมที่เกิดขึ้นทางตรงหรือทางอ้อม เช่น การเจ็บป่วย การถูกทำร้าย, การสูญหาย, ความล่าช้า หรือจากอุบัติเหตุต่างๆ
- ทางบริษัทฯ จะไม่รับผิดชอบใดๆทั้งสิ้นหากเกิดกรณีความล่าช้าจากสายการบิน, การประท้วง, การนัดหยุดงาน การก่อกวนจลาจล หรือกรณีที่ท่านถูกปฏิเสธ การเข้าหรือออกเมืองจากเจ้าหน้าที่ตรวจคนเข้าเมือง หรือเจ้าหน้าที่กรมแรงงานทั้งจากไทย และต่างประเทศซึ่งอยู่นอกเหนือความรับผิดชอบของบริษัทฯ
- หากไม่สามารถไปเที่ยวในสถานที่ที่ระบุในโปรแกรมได้ อันเนื่องมาจากธรรมชาติ ความล่าช้า และความผิดพลาดจากทางสายการบิน จะไม่มีการคืนเงินใดๆทั้งสิ้น แต่ทั้งนี้ทางบริษัทฯ จะจัดหาสถานที่อื่นๆ มาให้ โดยขอสงวนสิทธิ์การเจ้าหน้าที่โดยไม่แจ้งให้ทราบล่วงหน้า
- ราคาขึ้นตามราคาตัวเครื่องบินในปัจจุบัน หากราคาตัวเครื่องบินปรับสูงขึ้น บริษัทฯ ขอสงวนสิทธิ์ที่จะปรับราคาตัวเครื่องบินตามสถานการณ์ดังกล่าว
- ทางบริษัทฯ จะไม่รับผิดชอบใดๆทั้งสิ้น หากท่านใช้บริการของทางบริษัทฯ ไม่ครบ อาทิ ไม่เที่ยวบางรายการ ไม่ทานอาหารบางมื้อ เพราะค่าใช้จ่ายทุกอย่าง ทางบริษัทฯ ได้ชำระค่าใช้จ่ายให้ตัวแทนต่างประเทศแบบเหมาขาดก่อนออกเดินทางแล้ว
- กรณีที่กองตรวจคนเข้าเมืองทั้งที่กรุงเทพฯ และในต่างประเทศปฏิเสธมิให้เดินทางออก หรือเข้าประเทศที่ระบุในรายการเดินทางบริษัทฯ ของสงวนสิทธิ์ที่จะไม่คืนค่าบริการไม่ว่ากรณีใดๆ ทั้งสิ้น
- ทางบริษัทฯ จะไม่รับผิดชอบใดๆทั้งสิ้น หากเกิดสิ่งของสูญหายจากการโจรกรรม และ/หรือ เกิดอุบัติเหตุที่เกิดจากความประมาทของตัวนักท่องเที่ยวเอง
- ในกรณีที่ลูกค้าต้องออกตัวโดยสารภายในประเทศ กรุณาติดต่อเจ้าหน้าที่ของบริษัทฯ ก่อนทุกครั้ง มิฉะนั้นทางบริษัทฯ จะไม่รับผิดชอบค่าใช้จ่ายใดๆ ทั้งสิ้น
- เมื่อท่านตกลงชำระเงินไม่ว่าทั้งหมดหรือบางส่วนกับทางบริษัทฯ ทางบริษัทฯ จะถือว่าท่านได้ยอมรับในเงื่อนไขข้อตกลงต่างๆ ที่ได้ระบุไว้แล้วทั้งหมด
- นั่งที่ Long Leg โดยปกติอยู่บริเวณทางออกประตูฉุกเฉิน และผู้ที่จะนั่งต้องมีคุณสมบัติตรงตามที่สายการบินกำหนด เช่น ต้องเป็นผู้ที่มีร่างกายแข็งแรง และช่วยเหลือผู้อื่นได้อย่างรวดเร็วในกรณีที่เครื่องบินมีปัญหา เช่น สามารถเปิดประตูฉุกเฉินได้ (น้ำหนักประมาณ 20 กิโลกรัม) ไม่ใช่ผู้ที่มีปัญหาทางด้านสุขภาพและร่างกาย และอำนาจในการให้ที่นั่ง Long Leg ขึ้นอยู่กับทางเจ้าหน้าที่เช็คอินสายการบินตอนเวลาที่เช็คอินเท่านั้น



เงื่อนไขการจอง และชำระเงิน

CASE
01

ในการจองครั้งแรก

ชำระมัดจำท่านละ
35,000 บาท หรือทั้งหมด
(ภายใน 1 วัน หลังจากทำการจอง)
พร้อมส่งสำเนาหนังสือเดินทาง
ให้กับเจ้าหน้าที่ฝ่ายขาย



ตัวอย่าง
การถ่ายรูปหน้าพาสปอร์ต

(เงินมัดจำถือเป็นการยืนยันการจองกับบริษัทฯ และขอสงวนสิทธิ์ยกเลิกการจองของท่านหากท่าน
ไม่ชำระเงินตามกำหนด โดยไม่แจ้งให้ทราบล่วงหน้า)

CASE
02

กรณีลูกค้าทำการจองน้อยกว่าวันเดินทาง 30 วัน

ทางบริษัทฯ ขอสงวนสิทธิ์ในการเก็บค่าทัวร์เต็มจำนวนทันที
ในวันที่จองเท่านั้น

CASE
03

ชำระส่วนที่เหลือ ก่อนเดินทาง 30 วัน

(นับรวมวันเสาร์ อาทิตย์ และวันหยุดราชการ)
หากท่านไม่ชำระตามวันดังกล่าวทางบริษัทถือว่าท่านยกเลิกการเดินทาง
โดยไม่มีเงื่อนไข และขอสงวนสิทธิ์ในการคืนเงินตามเงื่อนไขการยกเลิก

CASE
04

กรณีที่ท่านชำระค่าทัวร์ทั้งหมดหรือบางส่วน

ทางบริษัทฯ ถือว่าท่านได้ยอมรับเงื่อนไขและข้อตกลงต่างๆ
ที่ได้ระบุไว้ทั้งหมดนี้แล้ว



แจ้งเพื่อทราบ

▶ กรณีลูกค้าจองทัวร์และชำระมัดจำแล้ว ◀

ถือว่าท่านได้ยอมรับในข้อความ และเงื่อนไขที่บริษัทแจ้งข้างต้น



เงื่อนไขการยกเลิก

วันที่ยกเลิกการเดินทาง

น้อยกว่า 15 วัน

15-29 วัน

มากกว่า 30 วัน

กรณีวันเดินทางตรงกับช่วงวันหยุดนักขัตฤกษ์
ไม่ว่าวันใดวันหนึ่ง ทางบริษัทขอสงวนสิทธิ์
ในการยกเลิกการเดินทางไม่น้อยกว่า 55 วัน

เก็บเงินยกเลิกการเดินทาง

เก็บค่าใช้จ่าย
ท่านละ 100% ของค่าทัวร์

เก็บค่าใช้จ่าย
ท่านละ 50% ของค่าทัวร์
หรือ หักค่าใช้จ่ายจริงที่เกิดขึ้น

กรณีที่ค่าใช้จ่ายตามจริงมากกว่ากำหนด
ทางบริษัทขอสงวนสิทธิ์ในการเรียกเก็บเพิ่ม

คืนค่าใช้จ่ายทั้งหมด
หรือหักค่าใช้จ่ายจริงที่เกิดขึ้น

กรุ๊ปที่เดินทางช่วงวันหยุดเทศกาล หรือ วันธรรมดา ที่ต้องการันตีมัดจำกับสายการบิน
หรือค่ามัดจำที่พักรวมถึงเที่ยวบินพิเศษ เช่น Extra Flight และ Charter Flight
จะไม่มีคืนเงินมัดจำ หรือค่าทัวร์ทั้งหมด เนื่องจากค่าตัวเป็นการเหมาจ่ายในเที่ยวบินนั้นๆ

- ผู้เดินทางไม่สามารถเข้าออกเมืองได้ เนื่องจากเอกสารปลอมหรือการห้ามของเจ้าหน้าที่ เก็บค่าใช้จ่าย 100%
- กรณีเจ็บป่วย จนไม่สามารถเดินทางได้ ซึ่งจะต้องมีใบรับรองแพทย์จากโรงพยาบาลรับรอง บริษัทฯ จะพิจารณาเลื่อนการเดินทางของท่านไปยังคณะต่อไป แต่ทั้งนี้ท่านจะต้องเสียค่าใช้จ่ายที่ไม่สามารถเรียกคืนได้ เช่น ค่าตัวเครื่องบิน ค่าห้อง ค่าธรรมเนียมวีซ่าตามที่สถานทูตฯ เรียกเก็บและค่าใช้จ่ายอื่นๆ ที่เกิดขึ้นตามจริง ในกรณีที่ไม่สามารถเดินทางได้
- เมื่อท่านออกเดินทางไปกับคณะแล้ว ท่านงดการใช้บริการรายการใดรายการหนึ่ง หรือไม่เดินทางพร้อมคณะ ถือว่าท่านสละสิทธิ์ ไม่อาจเรียกร้องค่าบริการ และเงินมัดจำคืน ไม่ว่ากรณีใดๆ ทั้งสิ้น

ตามพร-ราชบัญญัติธุรกิจนำเที่ยวและมัคคุเทศก์ พ.ศ. 2551 หมวด 2 ธุรกิจนำเที่ยว การยกเลิกการเดินทางของนักท่องเที่ยว
ผู้ประกอบการธุรกิจนำเที่ยวมีค่าใช้จ่ายที่จ่ายจริงเพื่อเตรียมการจัดนำเที่ยวให้นำมาหักจากเงินค่าบริการที่ต้องจ่าย
ทั้งนี้ผู้ประกอบการนำเที่ยวแสดงหลักฐานให้นักท่องเที่ยวทราบ เช่น ค่าวีซ่า ค่ามัดจำตัวเครื่องบิน ค่าโรงแรม หรืออื่นๆ

** ก่อนทำการจองทัวร์ทุกครั้ง กรุณาอ่านโปรแกรมอย่างละเอียดทุกหน้า และทุกบรรทัด
เนื่องจากทางบริษัทฯ จะอิงตามรายละเอียดของโปรแกรมที่ขายเป็นหลัก **



แจ้งเพื่อทราบ

▶ กรุณาลูกค้าจองทัวร์และชำระมัดจำแล้ว ◀

ถือว่าท่านได้ยอมรับในข้อความ และเงื่อนไขที่บริษัทแจ้งข้างต้น