



LETAGO 
Travel & Tours

Tel: 085-4063944
 letagotravel@gmail.com
 Line ID: @letagotravel
<https://www.letago.com>

TAT License No. 11/11815

中國東方航空
 CHINA EASTERN

BT-PVG15_MU

5 วัน | 3 คืน

มหัศจรรย์

SHANGHAI

Disneyland



The street of 1000 red jars



พระใหญ่หลิงซาน

24,999.- ราคาเริ่มต้น

สักการะพระใหญ่หลิงซานต้าฝอ ถ่ายรูปคู่กันคัมภีร์
 ชมสุดยอดพุทธศิลป์ร่วมสมัยของจีน "ศาลาฟานกง"

เดินทาง : ก.พ.-มี.ค. 68

 **ฟรี!**
 บ้านพักกระเป๋า

 **★★★★**
 พักโรงแรมหรู
 4 ดาว

 **อาหาร**
 8 มื้อ

มหัศจรรย์ SHANGHAI

Disneyland



• สนุกสุดเหวี่ยงที่ เซี่ยงไฮ้ดิสนีย์แลนด์

• ชมสุดยอดพุทธศิลป์ร่วมสมัย “ศาลาฟานกง”

• สักการะพระใหญ่หลังซานต้าผอ



เดินทางโดยสายการบิน ไซน่าอีสเทิร์นแอร์ไลน์



อาหาร : 8 มื้อ



โรงแรม : 4 ดาว



FLIGHT : MU548

BKK 01.55 → — PVG 07.10

FLIGHT : MU547

中國東方航空
CHINA EASTERN

PVG 21.15 → — BKK 00.55

วันที่	รายการทัวร์	อาหาร			โรงแรม
		เช้า	กลางวัน	เย็น	
1	• สนามบินสุวรรณภูมิ กรุงเทพฯ				
2	• สนามบินช่างไห่ผู้ตง • เมืองอูซี • พระใหญ่หลังซาน • ศาลาฟานกง • ร้านไข่มุก • สะพานชิงหมิงเฉียว		✓	✓	VEEGLE SINCERE WUXI HOTEL หรือเทียบเท่าระดับ 4 ดาว
3	• ร้านบิวหิมะ • เมืองเซี่ยงไฮ้ • THE STREET OF 1000 RED JARS • ตลาดร้อยปีเงินหวังเหมียว	✓	✓	✓	VENIA INTERNATIONAL HOTEL หรือเทียบเท่าระดับ 4 ดาว
4	• สวนสนุกดิสนีย์แลนด์เซี่ยงไฮ้	✓			VENIA INTERNATIONAL HOTEL หรือเทียบเท่าระดับ 4 ดาว
5	• ร้านหยก • ลอดดอโมงค์เลเซอร์ • ย่านเดอะบันด์ • หาดไว่ทาน • ร้านผ้าไหม • ถนนนานกิง • FREEDOM GUNDUM LALAPORT • สนามบินช่างไห่ผู้ตง • สนามบินสุวรรณภูมิ กรุงเทพฯ	✓	✓		

Miracle of

SHANGHAI DISNEYLAND



 CHINA



1



2



3

ADVENTURE ISLE

GARDENS OF IMAGINATION



FANTASY LAND

TOMORROW LAND

TREASURE COVE

TOY STORY LAND



ILLUMINATE & FIREWORK



ZOOPTOPIA LAND



NOW OPEN



โปรแกรมการเดินทาง 6 วัน 5 คืน : เดินทางโดยสายการบินไชน่าอีสเทิร์นแอร์ไลน์



BKK	→	PVG
เที่ยวบิน	ออก	ถึง
MU548	01.55	07.10

PVG	→	BKK
เที่ยวบิน	ออก	ถึง
MU547	21.15	00.55

วันแรก สนามบินสุวรรณภูมิ กรุงเทพฯ

📺 (-/-)

22.50 น. พร้อมกันที่ **สนามบินสุวรรณภูมิ อาคารผู้โดยสารขาออกชั้น 4** นำคณะเชคอิน ณ เคาน์เตอร์ **สายการบินไชน่าอีสเทิร์น (MU)** โดยมีเจ้าหน้าที่อำนวยความสะดวกแก่ทุกท่าน



หมายเหตุ

เนื่องจากตัวเครื่องบินของคณะเป็นตั๋วกรุ๊ประบบ **Random** ไม่สามารถล็อกที่นั่งได้ ที่นั่งอาจจะไม่ได้นั่งติดกัน และไม่สามารถเลือกช่วงที่นั่งบนเครื่องบินได้ในคณะ ซึ่งเป็นไปตามเงื่อนไขสายการบิน

วันที่สอง สนามบินช่างไห่ผู่ตง • เมืองอู่ซี • พระใหญ่หลิงซาน • ศาลาฝานกง • ร้านไข่มุก • สะพานชิงห
มิงเฉียว

📺 (-/กลางวัน/เย็น)

01.55 น. ออกเดินทางสู่ **เมืองเซียงไฮ้ ประเทศจีน** โดยเที่ยวบินที่ **MU548 (บริการอาหารบนเครื่อง)**

07.10 น. เดินทางถึง **สนามบินช่างไห่ผู่ตง** (เวลาท้องถิ่นที่จีน เร็วกว่าประเทศไทย 1 ชั่วโมง กรุณาปรับเวลาของท่านเพื่อความสะดวกในการนัดหมาย) หลังผ่านขั้นตอนการตรวจคนเข้าเมือง และตรวจรับสัมภาระเรียบร้อยแล้ว ยินดีต้อนรับทุกท่านสู่ **สาธารณรัฐประชาชนจีน**



จากนั้น นำทุกท่านเดินทางสู่ **เมืองอู่ซี** อีกหนึ่งเมืองท่องเที่ยวที่มีชื่อเสียงมากแห่งหนึ่งของมณฑลเจียงซู นำท่านแวะ **ร้านไข่มุก** เลือกซื้อครีมไข่มุกบำรุงผิว ซึ่งสกัดมาจากไข่มุกน้ำจืดที่เพาะเลี้ยงในทะเลสาบ

กลางวัน **๑๐ บริการอาหารกลางวัน ณ ภัตตาคาร มื้อพิเศษ...เมนูซีโครงหมูอู่ซี**

จากนั้น เยือนหนึ่งในสถานที่ท่องเที่ยวประจำชาติระดับ 5A “วัดหลิงซาน” อายุกว่า 1,000 ปี นำท่านสักการะ **พระใหญ่หลิงซาน** พระพุทธรูปยืนสัมฤทธิ์ปางประทานพรที่ใหญ่ และงดงามที่สุดในประเทศจีน ซึ่งตั้งอยู่บนเนินเขาหลิงซานที่ติดอันดับภูเขาที่ใหญ่ 1 ใน 4 ของประเทศ พุทธสถานแห่งนี้มีแต่จะถูกสร้างเพิ่มเติมขึ้นเรื่อยๆ ตามพลังศรัทธาจากพุทธศาสนิกชนทุกหนแห่ง ซึ่งต่างหลงใหลกันมากกราบไหว้ขอพร **(รวมรถรางแล้ว)**



ภายในวัดหลิงซานมีร่มรื่นเป็นอย่างมาก ตัววัดนั้นถูกโอบล้อมด้วยภูเขาถึงสามด้าน นอกจากนี้ยังมีทะเลสาบไต้หวัน ทะเลสาบน้ำจืดขนาดใหญ่อยู่เบื้องหน้า ไบหน้าขององค์พระมีลักษณะแยมพระโอษฐ์เล็กน้อย คล้ายกับคอยสอดส่องดูแลประชาชนด้วยความเมตตา บริเวณลานด้านล่างมีการจำลองฝ่ามือขนาดเท่าองค์จริงไว้ให้ผู้มาเยือนได้มาลูบอธิษฐานขอพร สำหรับคนที่เดินขึ้นไปด้านบนไม่ไหว ทางวัดได้จำลององค์พระหลิงซานเอาไว้ให้กราบไหว้บูชาเช่นกัน ภายในวัดยังมีพระสังกัจจายน์ ชาวจีนเชื่อกันว่าเป็นเทพเจ้าแห่งโชคลาภและความร่ำรวย รอบองค์จะรูปปั้นมีเด็ก



ปีนป่ายรายล้อม หากคนที่มีบุตรยากได้มาบูชาจะทำให้สมหวังในเรื่องการมีบุตร มีทริคง่ายๆ ในการขอพร โดยการจับพุงพระสังกัจจาย์หรือจับตัวเด็ก แล้วเดินเวียนจนครบ 3 รอบ



นำท่านชม **ศาลาผานกง** ตั้งอยู่บริเวณเชิงเขาหลิงชาน เป็นกลุ่มสถาปัตยกรรมที่ยิ่งใหญ่อลังการ ด้านหลังของศาลาประดิษฐานพระพุทธรูปขนาดใหญ่ที่มีพระพักตร์สง่างาม ซึ่งก็คือ “พระใหญ่หลิงชาน” นั่นเอง ตกเย็นชิมชัมบรรยากาศริมคลองโบราณ **สะพานชิงหมิงเฉียว** จุดชมวิวที่มีชื่อเสียงที่สุดในคลองโบราณเมืองอู๋ซี เป็นสะพานโบราณที่มีประวัติยาวนาน และได้รับการขึ้นทะเบียนเป็นหน่วยพิทักษ์โบราณวัตถุทางวัฒนธรรมของเมืองอู๋ซี

ค่ำ **๑๑ บริการอาหารเย็น ณ ภัตตาคาร**

จากนั้น พักที่ **VEEGLE SINCERE WUXI HOTEL** หรือเทียบเท่าระดับ 4 ดาว (โรงแรมที่ระบุในรายการทัวร์ เป็นเพียงโรงแรมที่นำเสนอเบื้องต้นเท่านั้น ซึ่งอาจมีการเปลี่ยนแปลง แต่โรงแรมที่เข้าพักจะเป็นโรงแรมระดับเทียบเท่ากัน)

วันที่สาม **ร้านบิวทิมะ • เมืองเซียงไฮ้ • THE STREET OF 1000 RED JARS • ตลาดร้อยปีเฉินหวังเหมียว**
๑๑ (เช้า/กลางวัน/เย็น)

เช้า **๑๑ บริการอาหารเช้า ณ ห้องอาหารโรงแรม**

จากนั้น นำท่านแวะชม **ร้านบิวทิมะ** และออกเดินทางสู่ **มหานครเซียงไฮ้** (ใช้เวลาเดินทางประมาณ 3 ชั่วโมง)

กลางวัน **๑๑ บริการอาหารกลางวัน ณ ภัตตาคาร **มือพิเศษ..เมนูเสี่ยวหลงเปา****

จากนั้น นำท่านเดินทางไปยัง **THE STREET OF 1000 RED JARS** อาคารเก่าแก่ที่มีประวัติยาวนานระดับ 100 ปี สถานที่รวมมิตรเซ็คอินกินเที่ยวครบจบในที่เดียว ตามระเบียบจะมีแจกันขนาดใหญ่ทรงเงินวางประดับอยู่พร้อมต้นไม้ ซึ่งมีจำนวนมากกว่าพันใบอันเป็นที่มาของชื่อนั่นเอง



ชมบรรยากาศของ **ตลาดร้อยปีเงินหวังเมี่ยว** ตลาดที่เก่าแก่ของเมืองเซียงไฮ้ อาคารบ้านเรือนบริเวณนี้ มีสไตล์สถาปัตยกรรมแบบจีนโบราณที่ยังคงความงดงามเอาไว้ ทั้งร้านอาหาร ร้านขนมพื้นเมืองและร้านอาหารขึ้นชื่อ เมนูยอดฮิตที่ห้ามพลาด **“เสี่ยวหลงเปา”** อันลือชื่อ นอกจากนี้ยังมีขายของที่ระลึกต่างๆ อีกมากมาย

เย็น ๑๑ บริการอาหารเย็น ณ ภัตตาคาร

จากนั้น พักที่ **VENIA INTERNATIONAL HOTEL** หรือเทียบเท่าระดับ 4 ดาว (โรงแรมที่ระบุในรายการทัวร์ เป็นเพียงโรงแรมที่นำเสนอเบื้องต้นเท่านั้น ซึ่งอาจมีการเปลี่ยนแปลง แต่โรงแรมที่เข้าพักจะเป็นโรงแรมระดับเทียบเท่ากัน)

วันที่สี่ สวนสนุกดิสนีย์แลนด์เซียงไฮ้ (รวมบัตรเข้า+รถรับส่ง)

๑๑ (เช้า/-/-)

เช้า ๑๑ บริการอาหารเช้า ณ ห้องอาหารโรงแรม



จากนั้น

ผจญภัยความสนุกที่ **สวนสนุกดิสนีย์แลนด์เชียงใหม่** สวนสนุกแห่งที่ 6 ของอาณาจักรดิสนีย์ มีขนาดใหญ่เป็นอันดับ 2 ของโลกรองจากสวนสนุกดิสนีย์แลนด์ในออร์แลนโด รัฐฟลอริดา สหรัฐฯ และเป็นสวนสนุกดิสนีย์แลนด์แห่งที่ 3 ในเอเชีย มีสารพัดเครื่องเล่นหวาดเสียวและแหล่งรวมความบันเทิงที่น่าสนใจ พบกับไฮไลต์ Enchanted Storybook Castle ปราสาทดิสนีย์ที่ใหญ่ที่สุดในโลก ภายในมีทั้งหมด 6 อีมพาร์คด้วยกัน Adventure Isle, Mickey Avenue, Gardens of Imagination, Tomorrowland, Treasure Cove และ Fantasyland



"Adventure Isle" ดินแดนให้การผจญภัยที่จะทำให้นักท่องเที่ยวได้ตื่นตาตื่นใจกับบรรยากาศหุบเขาพลิกกลับในยุคดึกดำบรรพ์ 'Camp Discovery' พร้อมเชิญชวนให้ร่วมเดินสำรวจดินแดนที่แฝงไปด้วยปริศนาและความลึกลับ และลงเรือเข้าไปสู่ 'Roaring Rapids' อุโมงค์ถ้ำปริศนาในช่องเขารอรัริง ซึ่งเป็นที่อยู่ของจระเข้ยักษ์น่าเกรงขาม

"Fantasyland" เรื่องราวจากโลกเทพนิยายและตัวละครของดิสนีย์ จะกลายเป็นเครื่องเล่นที่ให้นักท่องเที่ยวได้สนุกสนาน โดยเฉพาะ 'Seven Dwarfs Mine Trains' เป็นเครื่องเล่นรถไฟเหาะโลกลใต้เหมืองของเหล่าคนแคระทั้ง 7 หรือโอดเล่นผจญภัยไปกับ 'Peter Pan Flight'

"Tomorrowland" อีกหนึ่งไฮไลต์เด่นของสวนสนุกดิสนีย์ ที่มักจะสร้างโลกแห่งอนาคต เพื่อสร้างจินตนาการให้กับเด็กๆ พร้อมกับดีไซน์เครื่องเล่นสุดล้ำให้เข้ากับคอนเซ็ปต์ สำหรับที่ดิสนีย์แลนด์แห่งใหม่นี้ เปิดตัวเครื่องเล่นที่มีจากวิดีโอเกมและภาพยนตร์ไซไฟชื่อดัง Tron รถไฟเหาะรูปทรงจักรยานยนต์ไฮเทค ที่ถูกขนานนามไว้ว่า 'Light Cycle Power Run'

"Gardens of Imagination" จุดเด่นเรื่องวัฒนธรรมของจีน ส่งเสริมเอกลักษณ์ของสวนพฤกษชาติในสวนสนุกแห่งนี้ได้อย่างเต็มที่ สวนที่ตั้งอยู่ไม่ไกลจากปราสาทเทพนิยาย 'Wandering Moon Teahouse' เป็นโรงน้ำชาที่พักผ่อนหย่อนใจที่งดงามอย่างลงตัว



"Treasure Cove" สิ่งที่จะมีอยู่แห่งเดียวและแห่งใหม่บนโลก ในสวนสนุกดิสนีย์ เนรมิตมาจากจาก ภาพยนตร์ชื่อดัง The Pirates of the Caribbean กลายเป็นเครื่องเล่นและการแสดงโชว์สุดตระการตา ที่หาชมได้แค่เพียงที่ เชียงไฮ้ เท่านั้น จำลองฉากต่างๆ ริมหทะเล อีกทั้งยังมีเครื่องเล่นมากมาย เช่น 'Barbossa's Revenge' และ 'Siren's Revenge'

"Pixar Toy Story Land" เหมือนยกสวนสนุกฮ่องกงดิสนีย์มาไว้ที่นี่ ไม่ว่าจะเป็เครื่องเล่นต่างๆ หรือการตกแต่งอันแสนน่ารักของตัวการ์ตูนจากเรื่อง Toy Story ที่ชนกันมาไว้ในที่เดียว

"Zootopia Land" สาวกซูโทเปียห้ามพลาดเด็ดขาดกับโซนใหม่ล่าสุด “มหานครซูโทเปีย” มาพร้อมเครื่องเล่น ร้านอาหาร ร้านของฝาก ไอศกรีมเหมือนในการ์ตูน ไปถ่ายรูปเล่นเซลฟี เช็กอินกับ จูดี ฮอปส์ กระต่ายน้อยและนิค ไวลด์ เจ้าจิ้งจอกแดง

**** อิสระอาหารกลางวันและอาหารเย็น เพื่อความสะดวกในการท่องเที่ยว ****

จากนั้น

พักที่ **VENIA INTERNATIONAL HOTEL** หรือเทียบเท่าระดับ 4 ดาว (โรงแรมที่ระบุในรายการทัวร์ เป็นเพียงโรงแรมที่นำเสนอเบื้องต้นเท่านั้น ซึ่งอาจมีการเปลี่ยนแปลง แต่โรงแรมที่เข้าพักจะเป็นโรงแรมระดับเทียบเท่ากัน)

วันที่ทำ

ร้านหยก • ลอดอุโมงค์เลเซอร์ • ย่านเดอะบันด์ • หาดไวทาน • หอไข่มุก (ไม่ขึ้นตึก) • ร้านผ้าไหม • ถนนนานกิง • FREEDOM GUNDUM LALAPORT

🕒 (เช้า/กลางวัน/-)

เช้า

🕒 **บริการอาหารเช้า ณ ห้องอาหารโรงแรม**

จากนั้น

นำท่านแวะชม **ร้านหยก** และนำท่านลอด **อุโมงค์เลเซอร์** ข้ามแม่น้ำไปไปยังฝั่ง **เดอะบันด์** สัมผัสความมีชีวิตชีวาของย่านการค้าที่มีชื่อเสียงที่สุด ซึ่งได้ชื่อว่าเป็นแหล่งท่องเที่ยวยอดนิยมในมหานครเซี่ยงไฮ้ เนื่องจากเป็นจุดที่สามารถชมความสวยงามของหอคอยไข่มุกที่ตั้งอยู่ฝั่งตรงข้ามได้ทั้งในช่วงกลางวันและกลางคืน หากเคยได้ยินว่าเซี่ยงไฮ้นั้นคล้ายกับบางมุมในยุโรป ซึ่งกลิ่นอายความเป็นยุโรปนั้น มาจากสถาปัตยกรรมจำนวน 52 ตึกในสไตล์ Eclecticism ที่ผสมผสานสถาปัตยกรรมไว้หลายรูปแบบ ตั้งเรียงรายยาวมากกว่า 1 กิโลเมตรเลียบบกับแม่น้ำหวงผู่ เดินลัดเลาะเรียบ **หาดไวทาน (หาดเจ้าพ่อเซี่ยงไฮ้)** ต้นกำเนิดอันลือชื่อของตำนานเจ้าพ่อเซี่ยงไฮ้ เป็นถนนที่สวยงามอันดับหนึ่งของเมืองเซี่ยงไฮ้



นำท่านถ่ายรูปด้านล่างของ **หอไข่มุก** ตั้งอยู่ย่านผู้ตงที่ถูกรายล้อมไปด้วยตึกสูงมากมาย มีลักษณะเป็นไข่มุก 11 ลูก และ เสา 3 เสา ด้านบนเป็นรูปไข่มุก 3 เม็ด 3 ขนาดเรียงกันในแนวตั้ง ภายในหอกลมทำเป็นภัตตาคาร โรงแรมหรูขนาด 25 ห้อง และร้านค้า ด้านใต้ตรงฐานของหอจัดเป็นพิพิธภัณฑ์ประวัติศาสตร์เมืองเซี่ยงไฮ้เมืองจำลองโลกอนาคต และเมืองวิทยาศาสตร์แฟนตาซี **(ไม่รวมค่าลิฟท์)**



กลางวัน **๑๐ บริการอาหารกลางวัน ณ ภัตตาคาร**

จากนั้น นำท่านแวะ **ร้านผ้าไหม** เดินทางสู่ **ถนนนานกิง** เป็นย่านการค้าที่คึกคักที่สุดแห่งหนึ่งในเมือง มีประวัติศาสตร์ยาวนานกว่า 100 ปี ปัจจุบันย่านนี้ผสมผสานระหว่างศูนย์การค้าบนอาคารสูง และ อาคารสไตล์โคโลเนียลปะปนไปกับร้านค้าริมถนน มีสินค้าแบรนด์เนมหรูหรา ร้านอาหารฟาสต์ฟู้ด นานาชาติ ร้านขายผ้าไหม และร้านขายหยก จุดที่ห้ามพลาด! ห้างสรรพสินค้า Big Four ที่เป็น สัญลักษณ์ของย่านนี้ อาทิ ห้างสรรพสินค้าอันดับ 1 ร้าน / ร้าน Provisions Store อันดับ 1 / บริษัท เชียงไฮ้ แพชั่น และศูนย์การค้า Hualian Commercial Building และอิสระช้อปปิ้งห้าง **LALAPORT** “Mitsui Shopping Park” พบกับสิ่งอำนวยความสะดวกที่ทุกคนสามารถเพลิดเพลินไปกับไลฟ์สไตล์ที่ล้ำสมัย ถ่ายรูปเช็คอินกับหุ่นกันดั้มยักษ์ **FREEDOM GUNDUM** ที่ตั้งตระหง่านอยู่ ด้านหน้า



**** อิสระอาหารเย็นตามอัธยาศัย เพื่อความสะดวกในการท่องเที่ยว ****

ได้เวลาสมควรนำท่านเดินทางสู่สนามบิน

21.15 น. ออกเดินทางสู่ **สนามบินสุวรรณภูมิ** โดยเที่ยวบินที่ **MU547**

00.55+1 น. เดินทางถึง **กรุงเทพฯ** โดยสวัสดิภาพ พร้อมความประทับใจไม่รู้ลืม

**ค่าทิปคนขับรถ และมัคคุเทศก์ท้องถิ่น
ท่านละ 1,500 บาท/ทริป/ลูกทัวร์ 1 ท่าน**

**** ทิปหัวหน้าทัวร์ตามความพึงใจในบริการของท่าน ****

**ราคา INFANT (อายุไม่ถึง 2 ปี บริบูรณ์ ณ
วันเดินทางกลับ) ท่านละ 6,000 บาท อัตรา
นี้รวมรายการทัวร์ และตั๋วเครื่องบินแล้ว**



อัตราค่าบริการและเงื่อนไขรายการท่องเที่ยว

โปรแกรม เชียงไฮ้ อุชิ ดิสนีย์แลนด์ (MU) 5 วัน 3 คืน

วันเดินทาง	ราคาผู้ใหญ่ พัก 2-3 ท่าน	ราคาเด็ก อายุไม่ถึง 20 ปี	ราคาทัวร์ ไม่ รวม ตั๋วเครื่องบิน	พักเดี่ยว เพิ่ม
12-16 กุมภาพันธ์ 2568	27,999	30,999	22,999	5,000
18-22 มีนาคม 2568	24,999	27,999	19,999	5,000

โปรดอ่านอย่างละเอียด:

- เนื่องจากห้องพักของโรงแรมในประเทศจีนนั้น มีห้องพักประเภท DOUBLE ROOM (DBL) ค่อนข้างจำกัด หากลูกค้ามีความประสงค์จะพักห้องประเภทนี้ กรุณาแจ้งเจ้าหน้าที่ล่วงหน้าก่อนทำการจองเท่านั้น
- บริษัทฯ จะยึดประเภทห้องพักตามที่ท่านทำการจองทัวร์มาเท่านั้น หากมีการปรับเปลี่ยนห้องพักในระยะเวลาใกล้วันเดินทาง บริษัทฯ ขอสงวนสิทธิ์เปลี่ยนแปลงประเภทห้องพัก หรือเรียกเก็บค่าใช้จ่ายเพิ่มเติม
- โรงแรมที่ระบุในรายการทัวร์เป็นเพียงโรงแรมที่นำเสนอเบื้องต้นเท่านั้น ซึ่งอาจจะมีการเปลี่ยนแปลง แต่โรงแรมที่เข้าพักจะเป็นระดับเดียวกันเท่านั้น ตามมาตรฐานโรงแรมประเทศจีน

โปรแกรมทัวร์มี ลงร้านรัฐบาล ใช้เวลาร้านละประมาณ 90 นาที หากไม่ประสงค์ที่จะเข้าร้านรัฐบาลจะมีค่าใช้จ่ายเพิ่ม ตามเงื่อนไขท้ายรายการระบุ

- ไม่มีราคา JOINLAND เนื่องจากเป็นเที่ยวบินแบบเหมาลำ (Charter Flight) กรณียกเลิกการเดินทางไม่สามารถคืนค่าตั๋วเครื่องบินได้ทุกกรณี
- กรณีที่ท่านต้องออกบัตรโดยสารภายใน (ตัวภายในประเทศ เช่น ตัวเครื่องบิน , ตัวรถทัวร์ , ตัวรถไฟ) กรุณาติดต่อสอบถามเพื่อยืนยันกับเจ้าหน้าที่ก่อนทุกครั้ง และควรจองบัตรโดยสารภายในที่สามารถเลื่อนวันและเวลาเดินทางได้ เพราะมีบางกรณีที่สายการบินอาจมีการปรับเปลี่ยนไฟล์ทบิน หรือ เวลาบิน โดยไม่แจ้งให้ทราบล่วงหน้า ทั้งนี้ขึ้นอยู่กับฤดูกาล สภาพภูมิอากาศ และ ตารางบินของท่าอากาศยานเป็นสำคัญเท่านั้น สิ่งสำคัญ ท่านจำเป็นต้องมาถึงสนามบินเพื่อเช็คอินก่อนเครื่องบิน ออกอย่างน้อย 3 ชั่วโมง โดยในส่วนนี้หากเกิดความเสียหายใดๆบริษัทขอสงวนสิทธิ์ในการไม่รับผิดชอบค่าใช้จ่ายที่เกิดขึ้นใดๆทั้งสิ้น
- โปรแกรมทัวร์ไม่รวมค่าวีซ่า ทางบริษัทฯ ขอสงวนสิทธิ์ไม่หักคืนค่าวีซ่าทุกกรณี เนื่องจากทางรัฐบาลไทย-จีนประกาศยกเลิกวีซ่า (ตั้งแต่ 1 มี.ค. 67 เป็นต้นไป) หากมีการเปลี่ยนแปลงจะยึดตามเงื่อนไขท้ายรายการระบุ
- ข้อความสำคัญ! พาสปอร์ตต้องมีอายุการใช้งาน **ไม่ต่ำกว่า 6 เดือน** นับจากวันที่เดินทางกลับเข้าประเทศไทย และมีหน้าว่างสำหรับลงตราประทับวีซ่า และประทับตราเข้า-ออกประเทศ **อย่างน้อย 2 หน้าเต็ม**

ข้อความสำคัญโปรดอ่านอย่างละเอียด



”

ตามนโยบายการการท่องเที่ยวของประเทศจีน ผู้เดินทางจะต้องมีการเข้าชมสินค้าของทางรัฐบาลคือ *ที่ระบุไว้ในรายการทัวร์ทั้งหมด* ซึ่งทางบริษัทฯจำเป็นต้องระบุไว้ หากจะซื้อหรือไม่ซื้อ ขึ้นอยู่กับความพึงพอใจของท่าน (ใช้เวลาแต่ละร้านไม่เกิน 90 นาที)

”

หากท่านใดไม่เข้าร้านดังกล่าวจะต้องจ่ายค่าทัวร์เพิ่ม เนื่องจากมีผลต่อราคาทัวร์ทางบริษัทฯขอสงวนสิทธิ์คิดค่าดำเนินการเป็นเงิน 400 หยวน/ร้าน และทางบริษัทฯจะขอถือว่าท่านรับทราบ และยอมรับเงื่อนไขดังกล่าวแล้ว

”

เนื่องจากทัวร์ครั้งนี้มีจุดประสงค์เพื่อเดินทางท่องเที่ยวเป็นหมู่คณะเท่านั้น หากต้องการแยกตัวออกจากคณะเดินทาง ทางบริษัทฯขอสงวนสิทธิ์ คิดค่าดำเนินการแยกท่องเที่ยวเป็นเงิน 1,000 หยวน/วัน



เงื่อนไขการสำรองที่นั่งและการยกเลิกทัวร์



การจองทัวร์

- กรุณาจองทัวร์ล่วงหน้า ก่อนการเดินทาง พร้อมชำระมัดจำ 10,000 บาท ส่วนที่เหลือชำระทันทีก่อนการเดินทางไม่น้อยกว่า 25 วัน มิฉะนั้นถือว่าท่านยกเลิกการเดินทางโดยอัตโนมัติ (ช่วงเทศกาลกรุณาชำระก่อนเดินทาง 30 วัน)

กรณียกเลิก : จอยกรุป

- ยกเลิกก่อนการเดินทาง 45 วันขึ้นไป บริษัทฯ จะคืนเงินมัดจำให้ทั้งหมด โดยหักค่าใช้จ่ายที่เกิดขึ้นจริง ยกเว้นในกรณีวันหยุดเทศกาล, วันหยุดนักขัตฤกษ์ ยกเลิกก่อนการเดินทาง 60 วัน จะคืนเงินมัดจำให้ทั้งหมด โดยหักค่าใช้จ่ายที่เกิดขึ้นจริง (ค่าใช้จ่ายที่เกิดขึ้นจริง อาทิเช่น ค่าตั๋วเครื่องบิน ค่าโรงแรม ฯลฯ)
- ยกเลิกการเดินทาง 45 วัน ก่อนการเดินทาง หักค่าทัวร์ 50% จากราคาขาย และหักค่าใช้จ่ายที่เกิดขึ้นจริงทั้งหมดไม่ว่ากรณีใดๆ ทั้งสิ้น (ค่าใช้จ่ายที่เกิดขึ้นจริง อาทิเช่น ค่าตั๋วเครื่องบิน ค่าโรงแรม ฯลฯ)
- ยกเลิกการเดินทาง 30 วัน ก่อนการเดินทาง บริษัทฯ ขอสงวนสิทธิ์เก็บเงินค่าทัวร์ทั้งหมดไม่ว่ากรณีใด ๆ ทั้งสิ้น

กรณียกเลิก : คัดกรุป

- ยกเลิกหรือเลื่อนการเดินทางต้องทำก่อนการเดินทาง 60 วัน บริษัทฯ จะคืนเงินมัดจำให้ทั้งหมด ยกเว้นในกรณีวันหยุดเทศกาล, วันหยุดนักขัตฤกษ์ ทางบริษัทฯ ขอสงวนสิทธิ์ยึดเงินมัดจำโดยไม่มีเงื่อนไขใดๆ ทั้งสิ้น
- ยกเลิกการเดินทางภายใน 60 วัน ทางบริษัทฯ ขอสงวนสิทธิ์ยึดเงินมัดจำโดยไม่มีเงื่อนไขใดๆ ทั้งสิ้น
- ยกเลิกการเดินทางหลังชำระเต็มจำนวน ทางบริษัทฯ ขอสงวนสิทธิ์เก็บเงินค่าทัวร์ทั้งหมดโดยไม่มีเงื่อนไขใดๆ ทั้งสิ้น

กรณีเจ็บป่วย

- กรณีเจ็บป่วย จนไม่สามารถเดินทางได้ ซึ่งจะต้องมีใบรับรองแพทย์จากโรงพยาบาลรับรอง บริษัทฯ จะทำการเลื่อนการเดินทางของท่านไปยังคณะต่อไป แต่ทั้งนี้ท่านจะต้องเสียค่าใช้จ่ายที่ไม่สามารถยกเลิกหรือเลื่อนการเดินทางได้ตามความเป็นจริง
- ในกรณีเจ็บป่วยกะทันหันก่อนล่วงหน้าเพียง 7 วันทำการ ทางบริษัทฯ ขอสงวนสิทธิ์ในการคืนเงินทุกกรณี



กรณีจองทัวร์วันหยุดเทศกาล, วันหยุดนักขัตฤกษ์, วันหยุดยาวต่อเนื่อง และได้มีการแจ้งยกเลิกทัวร์ทางบริษัทฯ ขอสงวนสิทธิ์เก็บค่าทัวร์ทั้งหมด โดยไม่มีเงื่อนไขใดๆ ทั้งสิ้น

อัตราค่าบริการรวม

- ✘ ตัวเครื่องบินไป - กลับพร้อมคนละ (ไม่สามารถสะสมไมล์ได้)
- ✘ ภาษีน้ำมันและภาษีตัวทุกชนิด (สงวนสิทธิ์เก็บเพิ่มหากสายการบินปรับขึ้นก่อนวันเดินทาง)
- ✘ ค่าระวางน้ำหนักกระเป๋า ตามที่สายการบินกำหนด
- ✘ ที่พักโรงแรมตามรายการ ที่พักห้องละ 2-3 ท่าน (กรณีที่พักโรงแรมไม่มีห้องพักสำหรับ 3 ท่าน ลูกค้ายจะต้องเพิ่มเงินเป็นห้องพักห้องเดียว)
- ✘ มื้ออาหารตามรายการระบุ (สงวนสิทธิ์ในการสลับมื้อหรือเปลี่ยนแปลงเมนูอาหารตามสถานการณ์)
- ✘ ค่าน้ำดื่มบนรถวันละ 1 ขวด/ท่าน
- ✘ ค่าเข้าชมสถานที่ท่องเที่ยวตามรายการระบุ
- ✘ ค่ารถโค้ช รับ-ส่ง สถานที่ท่องเที่ยวตามรายการระบุ
- ✘ ประกันอุบัติเหตุวงเงิน 1,000,000 บาท (เป็นไปตามเงื่อนไขตามกรมธรรม์)

*เงื่อนไขประกันการเดินทาง ค่าประกันอุบัติเหตุและค่ารักษาพยาบาล คุ่มครองเฉพาะกรณีที่ได้รับอุบัติเหตุของผู้เดินทาง ระหว่างการเดินทาง ไม่คุ้มครองถึงการสูญเสียทรัพย์สินส่วนตัวและไม่คุ้มครองโรคประจำตัวและปัญหาสุขภาพอื่นๆ

อัตราค่าบริการไม่รวม

- ✘ ภาษีมูลค่าเพิ่ม 7% และภาษีหัก ณ ที่จ่าย 3%
- ✘ ค่าทำหนังสือเดินทางไทย และค่าธรรมเนียมสำหรับผู้ถือพาสปอร์ตต่างชาติ
- ✘ ค่าน้ำหนักกระเป๋าเดินทางในกรณีที่เกิดเกินกว่าสายการบินกำหนด
- ✘ ค่าใช้จ่ายส่วนตัว อาทิ อาหารและเครื่องดื่มที่สั่งเพิ่มพิเศษ, โทรศัพท์-โทรสาร, อินเทอร์เน็ต, มินิบาร์, ซักรีดที่ไม่ได้ระบุไว้ในรายการ
- ✘ ค่าใช้จ่ายอันเกิดจากความล่าช้าของสายการบิน, อุบัติภัยทางธรรมชาติ, การประท้วง, การจลาจล, การนัดหยุดงาน, การถูกปฏิเสธไม่ให้ออกและเข้าเมืองจากเจ้าหน้าที่ตรวจคนเข้าเมืองและเจ้าหน้าที่กรมแรงงานทั้งที่เมืองไทยและต่างประเทศซึ่งอยู่นอกเหนือความควบคุมของบริษัทฯ
- ✘ ค่าทิปไกด์ท้องถิ่น, พนักงานขับรถ รวมทั้งทิป 1,500 บาท/ทริป/ลูกทัวร์ 1 ท่าน
- ✘ ค่าใช้จ่ายที่เกี่ยวข้องกับโรค COVID-19 ทุกกรณี
- ✘ ค่าวีซ่าท่องเที่ยวเข้าประเทศจีน กรณีทางรัฐบาลจีนประกาศยกเลิกฟรีวีซ่า หรือเดินทางเข้าประเทศจีนเกิน 180 วัน/ปี ทั้งนี้ขึ้นอยู่กับประกาศของทางรัฐบาลจีนเป็นหลัก
- ✘ ค่าดำเนินการวีซ่าจีนสำหรับชาวต่างชาติที่ไม่ได้รับการยกเว้นวีซ่า ผู้เดินทางต้องเป็นผู้ดำเนินการยื่นวีซ่าด้วยตนเอง และชำระค่าธรรมเนียมวีซ่าจีนสำหรับชาวต่างชาติหรือต่างด้าว

****ทิปหัวหน้าทัวร์ ไม่บังคับ ขึ้นอยู่กับความพึงพอใจของท่าน****



กรณีที่ท่านต้องออกตัวภายใน เช่น (ตัวเครื่องบิน, ตัวรถทัวร์, ตัวรถไฟ) กรุณาสอบถามที่เจ้าหน้าที่ทุกครั้ง ก่อนทำการออกตัว เนื่องจากสายการบินอาจมีการปรับเปลี่ยนไฟล์บิน หรือเวลาบินโดยไม่ได้แจ้งให้ทราบล่วงหน้า ทางบริษัทฯ จะไม่รับผิดชอบใด ๆ ในกรณี ถ้าท่านออกตัวภายในโดยไม่แจ้งให้ทราบและหากไฟล์บินมีการปรับเปลี่ยนเวลาบินเพราะถือว่าท่านยอมรับในเงื่อนไขดังกล่าว

เงื่อนไขอื่น ๆ



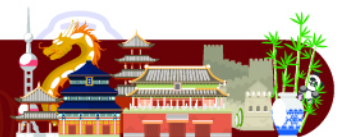
- บริษัทฯ ขอสงวนสิทธิ์ในการเก็บค่าใช้จ่ายทั้งหมด กรณีท่านยกเลิกการเดินทางและมีผลทำให้คณะเดินทางไม่ครบตามจำนวนที่บริษัทฯ กำหนดไว้ (15 ท่านขึ้นไป) เนื่องจากเกิดความเสียหายต่อทางบริษัทฯ และผู้เดินทางอื่นที่เดินทางในคณะเดียวกัน บริษัทฯ ต้องนำไปชำระค่าเสียหายต่าง ๆ ที่เกิดจากการยกเลิกของท่าน
- กรณีที่ท่านต้องออกตัวภายใน เช่น (ตัวเครื่องบิน, ตัวรถทัวร์, ตัวรถไฟ) กรุณาสอบถามที่เจ้าหน้าที่ทุกครั้งก่อนทำการออกตัว เนื่องจากสายการบินอาจมีการปรับเปลี่ยนพลับพลา หรือเวลาบิน โดยไม่ได้แจ้งให้ทราบล่วงหน้า ทางบริษัทฯ จะไม่รับผิดชอบใดๆ ในกรณี ถ้าท่านออกตัวภายในโดยไม่แจ้งให้ทราบและหากไฟลีนบินมีการปรับเปลี่ยนเวลาบินเพราะถือว่าท่านยอมรับในเงื่อนไขดังกล่าว
- กรณีผู้เดินทางที่ต้องการความช่วยเหลือเป็นพิเศษ เช่น การขอใช้วีลแชร์ที่สนามบิน กรุณาแจ้งบริษัทฯ อย่างน้อย 7 วัน ก่อนการเดินทาง หรือเริ่มตั้งแต่ท่านจองทัวร์ มิฉะนั้นทางบริษัทฯ ไม่สามารถจัดการได้ล่วงหน้า ทางบริษัทฯ ขอสงวนสิทธิ์ในการเรียกเก็บค่าใช้จ่ายตามจริงที่เกิดขึ้นกับผู้เดินทาง (ถ้ามี)
- กรณีท่านเป็นอิสลาม ไม่สามารถทานอาหารบางประเภทได้ โปรดระบุให้ชัดเจนก่อนทำการจอง กรณีแจ้งล่วงหน้าก่อนเดินทางกะทันหัน อาจมีค่าใช้จ่ายเพิ่มเติม
- กรณีใช้หนังสือเดินทางราชการ (เล่มน้ำเงิน) เดินทางเพื่อการท่องเที่ยวเกี่ยวกับคณะทัวร์ หากท่านถูกปฏิเสธในการเข้า - ออกประเทศใดๆ ก็ตาม ทางบริษัทฯ ขอสงวนสิทธิ์ไม่คืนค่าทัวร์และรับผิดชอบใดๆ ทั้งสิ้น
- เมื่อท่านได้ชำระเงินมัดจำหรือทั้งหมด ทางบริษัทฯ จะถือว่าท่านรับทราบและยอมรับในเงื่อนไขต่างๆ ของบริษัทฯ ที่ได้ระบุไว้ในรายการทัวร์ทั้งหมด

โรงแรมที่พัก



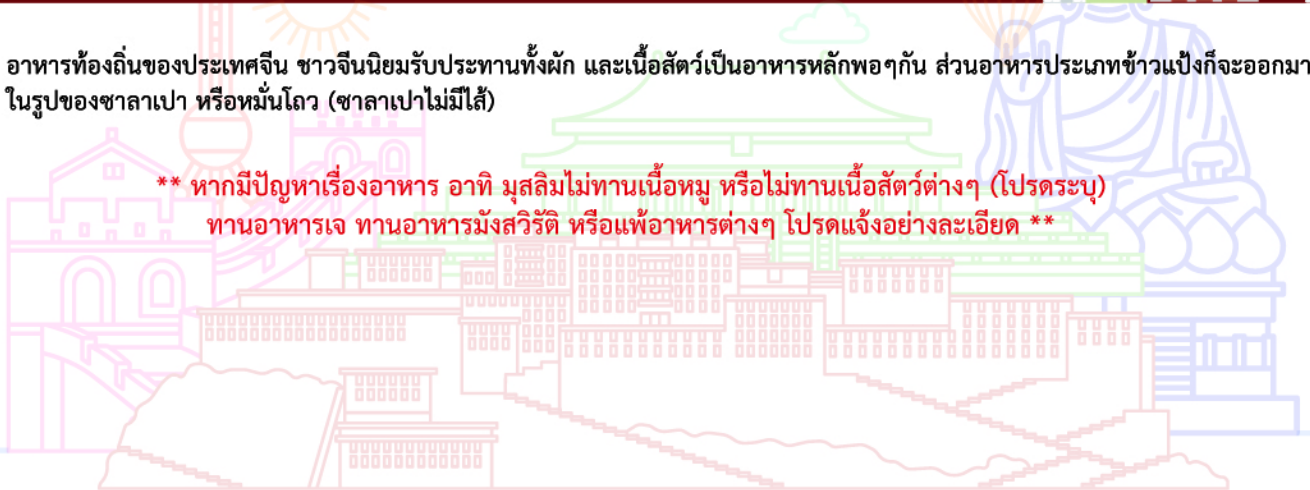
- เนื่องจากห้องพักของโรงแรมในประเทศจีนนั้น มีห้องพักประเภท DOUBLE BED (DBL) ค่อนข้างจำกัด หากลูกค้ามีความประสงค์จะพักห้องประเภทนี้ ควรแจ้งเจ้าหน้าที่ล่วงหน้าก่อนทำการจอง บริษัทฯ จะยึดประเภทห้องพักตามใบจองจากบริษัทเอเจนซี่ที่ท่านทำการจองทัวร์มาเท่านั้น หากมีการปรับเปลี่ยนห้องพักในระยะเวลาใกล้วันเดินทาง บริษัทฯ ขอสงวนสิทธิ์เปลี่ยนแปลงประเภทห้องพักโรงแรมที่ระบุในรายการทัวร์ เป็นเพียงโรงแรมที่นำเสนอเบื้องต้นเท่านั้น ซึ่งอาจจะมีการเปลี่ยนแปลง แต่โรงแรมที่เข้าพักจะเป็นโรงแรมระดับเดียวกันเท่านั้น (มาตรฐานประเทศจีน)

อาหาร



- อาหารเช้าของประเทศไทย ชาวจีนนิยมรับประทานทั้งผัก และเนื้อสัตว์เป็นอาหารหลักพอๆ กัน ส่วนอาหารประเภทข้าวเป็งก็จะออกมาในรูปของซาลาเปา หรือหมั่นโถว (ซาลาเปาไม่มีไส้)

**** หากมีปัญหาเรื่องอาหาร อาทิ มุสลิมไม่ทานเนื้อหมู หรือไม่ทานเนื้อสัตว์ต่างๆ (โปรดระบุ) ทานอาหารเจ ทานอาหารมังสวิรัต หรือแพ้อาหารต่างๆ โปรดแจ้งอย่างละเอียด ****



รายละเอียดเพิ่มเติม



- บริษัทฯ มีสิทธิ์ในการเปลี่ยนแปลงโปรแกรมทัวร์ในกรณีที่เกิดเหตุสุดวิสัยจนไม่อาจแก้ไขได้
- เที่ยวบิน, ราคาและรายการท่องเที่ยว สามารถเปลี่ยนแปลงได้ตามความเหมาะสมโดยคำนึงถึงผลประโยชน์ของผู้เดินทางเป็นสำคัญ
- หนังสือเดินทางต้องมีอายุการใช้งานเหลือไม่น้อยกว่า 6 เดือน และบริษัทฯ รับผิดชอบผู้ที่มีจุดประสงค์เดินทางเพื่อท่องเที่ยวเท่านั้น (หนังสือเดินทางต้องมีอายุเหลือใช้งานไม่น้อยกว่า 6 เดือน บริษัทฯ ไม่รับผิดชอบหากอายุเหลือไม่ถึงและไม่สามารถเดินทางได้)
- ทางบริษัทฯ จะไม่รับผิดชอบใดๆ ทั้งสิ้น หากเกิดความล่าช้าของสายการบิน, สายการบินยกเลิกบิน , การประท้วง, การนัดหยุดงาน, การก่อกองจลาจลหรือกรณีท่านถูกปฏิเสธการเข้าหรือออกเมืองจากเจ้าหน้าที่ตรวจคนเข้าเมือง หรือ เจ้าหน้าที่กรมแรงงานทั้งจากไทย และต่างประเทศซึ่งอยู่นอกเหนือความรับผิดชอบของบริษัทฯ หรือเหตุภัยพิบัติทางธรรมชาติ (ซึ่งลูกค้าจะต้องยอมรับในเงื่อนไขในกรณีที่เกิดเหตุสุดวิสัย ซึ่งอาจจะปรับเปลี่ยนโปรแกรมตามความเหมาะสม)
- ทางบริษัทฯ จะไม่รับผิดชอบใดๆ ทั้งสิ้น หากผู้เดินทางประสบเหตุสภาวะฉุกเฉินจากโรคประจำตัว ซึ่งไม่ได้เกิดจากอุบัติเหตุ ในรายการท่องเที่ยว (ซึ่งลูกค้าจะต้องยอมรับในเงื่อนไขในกรณีที่เกิดเหตุสุดวิสัย ซึ่งอยู่นอกเหนือความรับผิดชอบของบริษัทฯ)
- ทางบริษัทฯ จะไม่รับผิดชอบใดๆ ทั้งสิ้น หากท่านใช้บริการของทางบริษัทฯ ไม่ครบ อาทิ ไม่เที่ยวบางรายการ, ไม่ทานอาหารบางมื้อ, เพราะค่าใช้จ่ายทุกอย่างทางบริษัทฯ ได้ชำระค่าใช้จ่ายให้ตัวแทนต่างประเทศแบบเหมาจ่ายขาด ก่อนเดินทางเรียบร้อยแล้ว เป็นการชำระเหมาขาด
- ทางบริษัทฯ จะไม่รับผิดชอบใดๆ ทั้งสิ้น หากเกิดสิ่งของสูญหายจากการโจรกรรมและหรือเกิดอุบัติเหตุที่เกิดจากความประมาทของนักท่องเที่ยวเองหรือในกรณีที่กระเป๋าเกิดสูญหายหรือชำรุดจากสายการบิน
- กรณีที่การตรวจคนเข้าเมืองทั้งที่กรุงเทพฯ และในต่างประเทศปฏิเสธมิให้เดินทางออกหรือเข้าประเทศที่ระบุไว้ในรายการเดินทาง บริษัทฯ ขอสงวนสิทธิ์ที่จะไม่คืนค่าบริการไม่ว่ากรณีใดๆ ทั้งสิ้น
- ตัวเครื่องบินเป็นตัวราคาพิเศษ กรณีที่ท่านไม่เดินทางพร้อมคณะไม่สามารถนำมาเลื่อนวันหรือคืนเงินและไม่สามารถเปลี่ยนชื่อได้ หากมีการปรับราคาบัตรโดยสารสูงขึ้น ตามอัตราค่าน้ำมันหรือค่าเงินแลกเปลี่ยน ทางบริษัท ขอสงวนสิทธิ์ปรับราคาตัวดังกล่าว
- เมื่อท่านตกลงชำระเงินไม่ว่าทั้งหมดหรือบางส่วนผ่านตัวแทนของบริษัทฯ หรือชำระโดยตรงกับทางบริษัทฯ ทางบริษัทฯ จะถือว่าท่านได้ยอมรับในเงื่อนไขข้อตกลงต่างๆ ที่ได้ระบุไว้ข้างต้นนี้แล้วทั้งหมด
- กรุ๊ปที่เดินทางช่วงวันหยุดหรือเทศกาลที่ต้องการันตีมัดจำกับสายการบินหรือผ่านตัวแทนในประเทศหรือต่างประเทศ รวมถึงเที่ยวบินพิเศษ เช่น Charter Flight, Extra Flight จะไม่มีการคืนเงินมัดจำหรือค่าทัวร์ทั้งหมด
- ในกรณีของ PASSPORT นั้น จะต้องไม่มีการชำรุด เปียกน้ำ การขีดเขียนรูปต่างๆ หรือแม้กระทั่งตราปั๊มลายการ์ตูน ที่ไม่ใช่การประทับตราอย่างเป็นทางการของตม. กรุณาตรวจสอบ PASSPORT ของท่านก่อนการเดินทางทุกครั้ง หาก ตม.ปฏิเสธการเข้า-ออกเมืองของท่าน ทางบริษัทฯ จะไม่รับผิดชอบใดๆ ทั้งสิ้น
- กรณีมี "คดีความ" ที่ไม่อนุญาตให้ท่านเดินทางออกนอกประเทศได้ โปรดทำการตรวจสอบก่อนการจองทัวร์ว่าท่านสามารถเดินทางออกนอกประเทศได้หรือไม่ ถ้าไม่สามารถเดินทางได้ ซึ่งเป็นสิ่งที่อยู่เหนือการควบคุมของบริษัทฯ ทางบริษัทฯ จะไม่รับผิดชอบใดๆ ทั้งสิ้น
- กรณี "หญิงตั้งครรภ์" ท่านจะต้องมีใบรับรองแพทย์ ระบุชัดเจนว่าสามารถเดินทางออกนอกประเทศได้ รวมถึงรายละเอียดอายุครรภ์ที่ชัดเจน สิ่งนี้อยู่เหนือการควบคุมของบริษัทฯ ทางบริษัทฯ จะไม่รับผิดชอบใดๆ ทั้งสิ้น
- ภาพที่ใช้เพื่อการโฆษณาเท่านั้น



ก่อนตัดสินใจของทัวร์ควรอ่านเงื่อนไขการเดินทางและรายการทัวร์อย่างละเอียด
ทุกหน้าอย่างถี่ถ้วนแล้วจึงมัดจำเพื่อประโยชน์ของท่านเอง