



Line QR Code

LETAGO 
Travel & Tours

TAT License No. 11/06045

 Tel:085-4063944

 letagotravel@gmail.com

 Line ID: @letagotravel

<https://www.letago.com>

**เที่ยวจีน
ฟรี..วีซ่า**
ทัวร์ไม่ลงร้าน

 中国南方航空
CHINA SOUTHERN

BT-HET01_CZ

6 วัน | 5 คืน

Inner MONGOLIA

เส้นทางสายไหม • โฮฮอต • ออร์ดอส



40,999.-

ราคา
เริ่มต้น

เยือนดินแดนแห่งมหาบุรุษเจงกิสข่าน

สุดอลังการทุ่งหญ้าวิวหลักล้าน ท้องฟ้าจรดผืนทะเลทราย
ชมการแสดงมวยปล้ำและแข่งม้า สัมผัสวิถีชีวิตชาวมองโกล

 เดินทาง : 05-10 / 12-17 ก.ย. 67



สุสานเจงกิสข่าน

ทุ่งหญ้าซิลามู่เหริน
พักกระโจมแบบชนเผ่า

 **ฟรี!!**
น้ำหนักกระเป๋า

 ★★★★★
พักโรงแรมดี
4-5 ดาว

 **อาหาร**
13 มื้อ

โปรแกรมทัวร์จีน INNER MONGOLIA เส้นทางสายไหม โฮฮอต ออร์ดอส (CZ) 6วัน 5คืน - รหัสทัวร์
CH0924601

Inner MONGOLIA

เส้นทางสายไหม • โฮฮอต • ออร์ดอส

中国南方航空
CHINA SOUTHERN

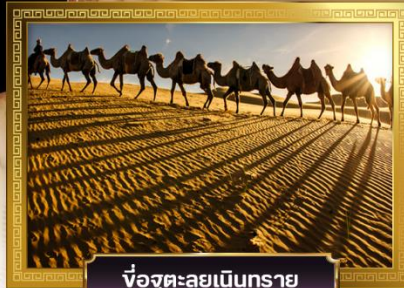
BT-HET01_CZ

6 วัน | 5 คืน

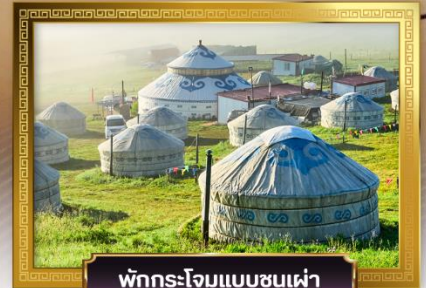
✔ มหัศจรรย์เนินทรายเสียนชานวาน

✔ สัมผัสวิถีชีวิตชาวเผ่ามองโกล

✔ ดินแดนแห่งทุ่งหญ้าและทะเลทราย



ขบวนคาราวานอูฐ



แพะและม้าบนเนินทราย

เดินทางโดย: สายการบินโซนาชาเทิร์นแอร์ไลน์

📷 อาหาร : 13 มื้อ

🏨 โรงแรม : 4-5 ดาว



FLIGHT : CZ8100

BKK 13.45 ✈️ CAN 17.45

FLIGHT : CZ3181

CAN 19.45 ✈️ HET 22.55



FLIGHT : CZ3035

CAN 23.35 ✈️ BKK 01.30

FLIGHT : CZ3246

HET 15.40 ✈️ CAN 18.45

วันที่	รายการทัวร์	อาหาร			โรงแรม
		เช้า	กลางวัน	เย็น	
1	• สนามบินสุวรรณภูมิ • สนามบินทงโจวไป๋หยุน • สนามบินโฮฮอตโตตา • เมืองโฮฮอต				SHANGRI-LA HOTEL หรือเทียบเท่าระดับ 5 ดาว
2	• เมืองโฮฮอต • ทุ่งหญ้าซาบู่เหริน • นังรถม้าชมวิว • สัมผัสวิถีชีวิตชนเผ่าเร่ร่อน • ชมการแสดงมวยปล้ำและแข่งม้า • ฟาร์มเอินเหอ	✔	✔	✔	พักกระโจมแบบชนเผ่ามองโกล (มีห้องน้ำส่วนตัว)
3	• เป็นทรายเสียนชานวาน • ขบวนคาราวานอูฐทะเลทราย • นังรถไฟรางเล็ก • นังรถทรายทะเลทรายสไลด์ • อีสระกิจกรรม ฑ ทะเลทราย • เมืองออร์ดอส	✔	✔	✔	HOWARD JONHSON PARKVIEW PLAZA ELDOS HOTEL หรือเทียบเท่าระดับ 5 ดาว
4	• เมืองออร์ดอส • สุสานเจงกิสข่าน • เมืองใหม่คังปาซือ • จัตุรัสคังปาซือ • เมืองโฮฮอต	✔	✔	✔	SHANGRI-LA HOTEL หรือเทียบเท่าระดับ 5 ดาว
5	• เมืองมรดกโลกกาโมนิชาน • พิพิธภัณฑ์มองโกเลียใน • วัดต้าเจา • ถนนโบราณโซซ่าง	✔	✔	✔	SHANGRI-LA HOTEL หรือเทียบเท่าระดับ 5 ดาว
6	• เมืองโฮฮอต • POPMART • สนามบินโฮฮอตโตตา • สนามบินทงโจวไป๋หยุน • สนามบินสุวรรณภูมิ	✔			

รายการทัวร์อาจมีสลับปรับเปลี่ยนตามความเหมาะสม โดยดูสถานการณ์หน้างานเป็นหลัก แต่จะเที่ยวครบทุกรายการ



โปรแกรมการเดินทาง 6 วัน 5 คืน : เดินทางโดยสายการบินโซนาเซาเทิร์นแอร์ไลน์



BKK → CAN

เที่ยวบิน	ออก	ถึง
CZ358	12.00	15.45

CAN → BKK

เที่ยวบิน	ออก	ถึง
CZ363	15.50	17.55

CAN → HRB

เที่ยวบิน	ออก	ถึง
CZ3905	19.50	00.10

HRB → CAN

เที่ยวบิน	ออก	ถึง
CZ3906	08.05	12.40

วันแรก สนามบินสุวรรณภูมิ • สนามบินกวางโจวไปหยุน • เมืองโฮฮอต

☉ (-/-/-)

10.45 น. พร้อมกันที่ สนามบินสุวรรณภูมิ อาคารผู้โดยสารขาออก ชั้น 4 นำคณะเชคอิน ณ เคาน์เตอร์สายการบินโซนาเซาเทิร์นแอร์ไลน์ (CZ) โดยมีเจ้าหน้าที่จากบริษัทฯ คอยอำนวยความสะดวก



หมายเหตุ

เนื่องจากตัวเครื่องบินของคณะเป็นตั๋วกรุ๊ประบบ **Random** ไม่สามารถล็อกที่นั่งได้ ที่นั่งอาจจะไม่ได้นั่งติดกัน และไม่สามารถเลือกช่วงที่นั่งบนเครื่องบินได้ในคณะ ซึ่งเป็นไปตามเงื่อนไขสายการบิน

13.45 น. ออกเดินทางสู่ เมืองกวางโจว ประเทศจีน โดยเที่ยวบิน **CZ8100** (บริการอาหารบนเครื่อง)

17.45 น. เดินทางถึง สนามบินโฮฮอตไบตา (เพื่อรอต่อเครื่อง)

23.35 น. ออกเดินทางสู่ เมืองโฮฮอต ประเทศจีน โดยเที่ยวบิน **CZ3035** (บริการอาหารบนเครื่อง)

โปรแกรมทัวร์จีน INNER MONGOLIA เส้นทางสายไหม โฮฮอต ออร์ดอส (CZ) 6 วัน 5 คืน - รหัสทัวร์ CH0924601



00.10 น.

เดินทางถึง **สนามบินโฮฮอตไบตา** หลังผ่านขั้นตอนการตรวจคนเข้าเมือง และตรวจรับสัมภาระเรียบร้อยแล้ว ยินดีต้อนรับทุกท่านสู่ **สาธารณรัฐประชาชนจีน** (เวลาที่ท้องถิ่นที่จีน เร็วกว่าประเทศไทย 1 ชั่วโมง กรุณาปรับเวลาของท่านเพื่อความสะดวกในการนัดหมาย)

นำท่านออกเดินทางสู่ **เมืองโฮฮอต** เมืองหลวงแห่งเขตปกครองตนเองมองโกเลียใน เดิมชื่อเมือง “กุยชุยซิง” ตั้งอยู่บริเวณรอบนอกของทะเลทรายโกบีบนที่ราบสูงชายขอบทุ่งหญ้าแห่งมองโกเลียใน เมืองนี้ถูกก่อตั้งโดย อัลตันข่าน เพื่อให้เป็นถิ่นฐานอิสระของชาวมองโกล เป็นเมืองที่มีวัฒนธรรมยาวนาน และเป็นแหล่งอารยธรรมแห่งกำเนิดวัฒนธรรมชนเผ่าเร่ร่อนที่ล่าสัตว์ด้วยธนูบนอานม้า ปัจจุบันเป็นศูนย์กลางเศรษฐกิจและวัฒนธรรมของเขตนี้ หรือเรียกอีกชื่อว่า “เมืองหลวงแห่งนม วัว แพะ”

จากนั้น

พักที่ **SHANGRI-LA HOTEL** หรือระดับเทียบเท่า ★★★★★ (โรงแรมที่ระบุในรายการทัวร์เป็นเพียงโรงแรมที่นำเสนอเบื้องต้นเท่านั้น ซึ่งอาจมีการเปลี่ยนแปลง แต่โรงแรมที่เข้าพักจะเป็นโรงแรมระดับเทียบเท่ากัน)

วันที่สอง

เมืองโฮฮอต • ทุ่งหญ้าซีลามูเหริน • นั่งรถม้าชมวิว • สัมผัสวิถีชีวิตชนเผ่าเร่ร่อน • ชมการแสดงมวยปล้ำและแข่งม้า • ฟาร์มเอ็นเทอ

🕒 (เช้า/กลางวัน/เย็น)

เช้า

🕒 บริการอาหารเช้า ณ ห้องอาหารโรงแรม



จากนั้น

นำท่านเดินทางสู่ **ทุ่งหญ้าซีลามูเหริน** (ใช้เวลาเดินทางประมาณ 2 ชั่วโมง) เป็นทุ่งหญ้าเขียวขจี ประดุจพรมสีเขียวที่ปูทอดไปจนจรดเส้นฟ้า มีพื้นที่ปกคลุม 2 ใน 3 ส่วนของเมืองโฮฮอต ดินแดน



Line QR Code

LETAGO 
Travel & Tours

TAT License No. 11/06045

Tel: 085-4063944

letagotravel@gmail.com

Line ID: @letagotravel

<https://www.letago.com>

แห่งนี้เป็นเขตปศุสัตว์ที่มีชื่อเสียง และเป็นแหล่งเพาะพันธุ์ม้าและวัวชั้นเลิศ และนำท่าน **นั่งรถม้า** ชมวิวภูเขาโอบา (รวมค่าธรรมเนียม)

กลางวัน **๑๐ บริการอาหารกลางวัน ณ ภัตตาคาร**

จากนั้น

นำท่าน **สัมผัสวิถีชีวิตชนเผ่าเร่ร่อน** ณ ทุ่งหญ้า ซิลามู๋เหริน ซึ่งเป็นทุ่งหญ้าแห่งแรกของเมืองโฮฮอตที่เปิดให้นักท่องเที่ยวได้เข้าไปสัมผัสกับวิถีชีวิตของชาวมองโกลอย่างใกล้ชิด ถือเป็นทุ่งหญ้าที่เก่าแก่ที่สุดในเมืองโฮฮอต สามารถสัมผัสบรรยากาศของท้องฟ้าสีครามท่ามกลางทุ่งหญ้าสีเขียว มีฝูงสัตว์กลุ่มใหญ่หากินเต็มทุ่งหญ้ากว้าง เทียวชม **ฟาร์มเอนเทอ** สัมผัสกับการทำปศุสัตว์ของชาวมองโกลได้อย่างใกล้ชิด และรับชม **การแสดงมวยปล้ำและการแข่งม้า** พิเศษ! สวมชุดพื้นเมืองถ่ายรูปเก็บภาพความประทับใจกับฉากหลังทุ่งหญ้ากว้างใหญ่สุดสายตาเหมือนอยู่ในภาพฝันที่สวยงาม (รวมค่าชุดพื้นเมือง)



โปรแกรมทัวร์จีน INNER MONGOLIA เส้นทางสายไหม โฮฮอต ออร์ดอส (CZ) 6วัน 5คืน - รหัสทัวร์ CH0924601



LETAGO 
Travel & Tours

TAT License No. 11/06045

Tel:085-4063944

letagotravel@gmail.com

Line ID: @letagotravel

<https://www.letago.com>

คำ **๑๐** บริการอาหารเย็น ณ ภัตตาคาร มือพิเศษ! เนื้อแพะชนเผ่า
จากนั้น พักที่ กระจังม้านเมืองแบบทันสมัย (มีห้องน้ำในตัว / หากพัก 3 ท่านจะเป็นเตียงเสริม)

วันที่สาม เนินทรายเสี่ยงชานวาน • ขี่อูฐทะเลทราย • นั่งรถไฟรางเล็ก และนั่งรถ 4WD ลุยเนินทรายสไลด์ • โชว์การแสดงของชนเผ่ามองโกล • อีสระกิจกรรม ณ ทะเลทราย • เมืองออร์ดอส **๑๐** (เช้า/กลางวัน/เย็น)

เช้า **๑๐** บริการอาหารเช้า ณ ห้องอาหารโรงแรม



จากนั้น นำท่านเดินทางสู่ **เนินทรายเสี่ยงชานวาน** (ใช้เวลาเดินทางประมาณ 4 ชั่วโมง) ตั้งอยู่ในเขตทะเลทรายคู้บูฉี เป็นทะเลทรายขนาดใหญ่อันดับ 7 ของประเทศจีน เนินทรายบริเวณนี้มีความสูงประมาณ 10-15 เมตร และเนินทรายกว่า 80 เปอร์เซ็นต์ มีการเคลื่อนตัวตามแรงลม และสภาพอากาศอยู่ตลอดเวลา

โปรแกรมทัวร์จีน INNER MONGOLIA เส้นทางสายไหม โขสอต ออร์ดอส (CZ) 6วัน 5คืน - รหัสทัวร์ CH0924601



Line QR Code

LETAGO 
Travel & Tours

TAT License No. 11/06045

Tel:085-4063944

letagotravel@gmail.com

Line ID: @letagotravel

<https://www.letago.com>

กลางวัน

๑๐ บริการอาหารกลางวัน ณ ภัตตาคาร มือพิเศษ! เปิดปิ้งกั๋ง

จากนั้น

นำทุกท่าน **นั่งกระเช้าเพื่อขึ้นไปบนเนินทราย** (รวมค่ากระเช้าไป-กลับ) สนุกไปกับกิจกรรม **ขี่อูฐ** **ท่องทะเลทราย** **นั่งรถไฟรางเล็ก** และสัมผัสประสบการณ์ **นั่งรถ 4WD** **ตะลุยเนินทรายสไลด์** (รวมค่าขี่อูฐ ค่ารถไฟ และรถ4WD/ไม่รวมค่าธรรมเนียมค่าเช่าอุปกรณ์ทุกชนิด และกิจกรรมอื่นๆ) หลังจากนั้นนำทุกท่านรับชม **โชว์การแสดงของชนเผ่ามองโกล** และอิสระกิจกรรมอื่นๆ ที่ทะเลทราย



โปรแกรมทัวร์จีน INNER MONGOLIA เส้นทางสายไหม โสฬอด ออร์ดอส (CZ) 6วัน 5คืน - รหัสทัวร์ CH0924601



Line QR Code

LETAGO 
Travel & Tours

TAT License No. 11/06045

Tel:085-4063944

letagotravel@gmail.com

Line ID: @letagotravel

<https://www.letago.com>

ปี 2002 เนินทราย “เสียงซาวาน” ได้รับการจัดอันดับให้เป็นแหล่งท่องเที่ยวระดับ 4A และระดับ 5A ในปี 2011 และมีขบวนคาราวานอูฐที่ยาวที่สุดในโลกกว่า 500 ตัว พื้นที่เนินทรายเสียงซาวาน มีรูปทรงโค้งเหมือนพระจันทร์ มีเนินทรายสูงติดต่อกันมากมาย ฉะนั้น จึงถูกแบ่งออกเป็น 5 เขต แต่ละเขตเชื่อมด้วยรถกระเช้าไฟฟ้า มีชื่อเรียกว่า เกาะเหลียนซา เกาะฝูซา หมู่บ้านอีลี่ซา เกาะยั่วซา และเกาะเซียนซา โดยแต่ละเขตต่างมีริสอร์ทลักษณะต่างกันไป หรือกิจกรรมท่องเที่ยวคนละสไตล์



นำท่านเดินทางสู่ **เมืองออร์ดอส** หรือ “เอ้อเอ้อตัวซื่อ” หนึ่งในเมืองที่ถือว่าร่ำรวยที่สุดของจีน เป็นเมืองผลิตผลิตภัณฑ์ และศูนย์กลางกิจการแคชเมียร์แห่งใหญ่ของโลก ตั้งอยู่ภาคตะวันตกเฉียงใต้ของเขตปกครองตนเองมองโกเลียใน ทางทิศใต้ติดกับกำแพงเมืองจีนโบราณ มีพื้นที่ติดต่อกับมณฑลชานซี และเขตปกครองตนเองชนเผ่าหุยหนิงเซีย ประชากรหลักคือชนเผ่ามองโกล เมืองออร์ดอสเป็นอีกเมืองที่มีประวัติยาวนาน และมีแหล่งอารยธรรมของมนุษย์โบราณเก่าแก่อีก ตัวเมืองตั้งอยู่บริเวณโค้งน้ำเออร์ดอส ล้อมรับโดยแม่น้ำฮวงโห ตัวเมืองจึงมีความชุ่มชื้น อีกทั้งยังเอื้อต่อการเกษตรอีกด้วย

คำ **๑๐ บริการอาหารเย็น ณ ภัตตาคาร**

โปรแกรมทัวร์จีน INNER MONGOLIA เส้นทางสายไหม โสฬอด ออร์ดอส (CZ) 6วัน 5คืน - รหัสทัวร์ CH0924601



จากนั้น

พักที่ HOWARD JOHNSON PARKVIEW PLAZA HOTEL หรือระดับเทียบเท่า ★★★★★

(โรงแรมที่ระบุในรายการทัวร์เป็นเพียงโรงแรมที่นำเสนอเบื้องต้นเท่านั้น ซึ่งอาจมีการเปลี่ยนแปลง แต่โรงแรมที่เข้าพักจะเป็นโรงแรมระดับเทียบเท่ากัน)

วันที่สี่

เมืองออร์ดอส • สุสานเจงกิสข่าน • เมืองใหม่คังปาสือ • จัตุรัสคังปาสือ

🕒 (เช้า/กลางวัน/เย็น)

เช้า

🕒 บริการอาหารเช้า ณ ห้องอาหารโรงแรม

จากนั้น

นำท่านเดินทางสู่ **สุสานเจงกิสข่าน** (ใช้เวลาเดินทางประมาณ 1 ชั่วโมง) สุสานมหาบุรุษแห่งสงครามทะเลทรายที่มีชื่อเสียงก้องโลก เขตสุสานกว้างใหญ่ตั้งอยู่บนเนื้อที่ 1,500 ตารางกิโลเมตร สุสานแห่งนี้ยังเป็นที่ตั้งหอรกลีงเจงกิสข่าน รูปทรงแปดเหลี่ยมสูง 20 เมตร หลังคาสร้างเป็นสถาปัตยกรรมแบบมองโกล ประดับกระจกสีเหลืองและสีน้ำเงิน ภายในมีรูปปั้นของเจงกิสข่าน และจัดแสดงชีวประวัติของท่านไว้ด้วย (รวมรถราง)



กลางวัน

🕒 บริการอาหารกลางวัน ณ ภัตตาคาร



จากนั้น

เดินทางไปยัง **เขตเมืองใหม่ ณ จัตุรัสคังปาสือ** ที่ได้ออกแบบการก่อสร้างให้มีความทันสมัยเพื่อรองรับประชากรที่เพิ่มขึ้น และเพื่อดึงดูดนักลงทุนเข้ามาลงทุนทำเหมืองถ่านหิน แร่ธาตุหายาก และชุดก๊าซในเมืองแห่งนี้ด้วย

เย็น

๑๑ **บริการอาหารเย็น ณ ภัตตาคาร มือพิเศษ! อาหารกวางตุ้ง**

จากนั้น

พักที่ SHANGRI-LA HOTEL หรือระดับเทียบเท่า ★★★★★ (โรงแรมที่ระบุในรายการทัวร์เป็นเพียงโรงแรมที่นำเสนอเบื้องต้นเท่านั้น ซึ่งอาจมีการเปลี่ยนแปลง แต่โรงแรมที่เข้าพักจะเป็นโรงแรมระดับเทียบเท่ากัน)

วันที่ห้า

เมืองมรดกโลกเขาโมนิซาน • พิพิธภัณฑ์มองโกเลียใน • วัดต้าเจา • ถนนโบราณไซช่วง

๑๑ (เช้า/กลางวัน/เย็น)

เช้า

๑๑ **บริการอาหารเช้า ณ ห้องอาหารโรงแรม**

จากนั้น

นำท่านไปยัง **เมืองมรดกโลกเขาโมนิซาน** ชมของเก่าแก่หาดูได้ยาก **พิพิธภัณฑ์มองโกเลีย** สถานที่ท่องเที่ยวระดับ 4A ตั้งอยู่ติดกับโรงละครขนาดใหญ่ ซึ่งสร้างแล้วเสร็จในเดือนสิงหาคม ปี 2007 แบ่งเป็นส่วนจัดการแสดงทั้งสิ้นถึง 6 ชั้น มีพื้นที่ 51,350 ตารางเมตร จัดแสดงประวัติเรื่องราววิถีชีวิตของชนเผ่าพื้นเมืองตั้งแต่โบราณ รวมทั้งวัตถุโบราณอีกมากมาย



กลางวัน

๑๑ **บริการอาหารกลางวัน ณ ภัตตาคาร มือพิเศษ! สุกี้มองโกล**



Line QR Code

LETAGO 
Travel & Tours

TAT License No. 11/06045

Tel:085-4063944

letagotravel@gmail.com

Line ID: @letagotravel

<https://www.letago.com>

นำท่านเดินทางสู่ **วัดต้าเจา** สร้างขึ้นในสมัยราชวงศ์หมิง (ค.ศ. 1368-1644) เป็นวัดที่ใหญ่และเก่าแก่ที่สุดในโฮฮอต ภายในวัดมีพระพุทธรูปเงิน สูง 8.2 ฟุต วัดนี้จึงมีชื่อเรียกอีกชื่อหนึ่งว่า “วัดพระเงิน” หน้าองค์พระมีเสาสีทอง 2 เสา แกะสลักสวยงามเป็นรูปมังกร อันเป็นสิ่งที่บอกว่าวัดแห่งนี้จักรพรรดิ (คังซี) เคยเสด็จมาเยือน นอกจากนี้ องค์ดาไลลามะที่ 3 ยังเคยเสด็จเยี่ยมวัดต้าเจาในปี ค.ศ. 1586 และเดินทางสู่ **ถนนโบราณไซช่าง** ถนนโบราณประจำเมืองโฮฮอต ที่มีบ้านเรือนทรงดั้งเดิม ที่ปัจจุบันเปิดเป็นร้านขายของที่ระลึก และของพื้นเมืองที่มีชื่อเสียงของชาวมองโกล อาทิเช่น เหล้าหมแดง ตุ๊กตาม้า-อูฐ ผลิตภัณฑ์จากผ้าแคชเมียร์ ภาพวาด หวีจากกระดูกสัตว์ และเขาสัตว์ชนิดต่างๆ เป็นต้น อิสระให้ท่านเดินชมบรรยากาศ หรือเลือกซื้อสินค้าเป็นของฝากได้ตามอัธยาศัย



เย็น ๑๑ บริการอาหารเย็น ณ ภัตตาคาร

โปรแกรมทัวร์จีน INNER MONGOLIA เส้นทางสายไหม โฮฮอต ออร์ดอส (CZ) 6วัน 5คืน - รหัสทัวร์ CH0924601



จากนั้น

พักที่ SHANGRI-LA HOTEL หรือระดับเทียบเท่า ★★★★★ (โรงแรมที่ระบุในรายการทัวร์เป็นเพียง
โรงแรมที่นำเสนอเบื้องต้นเท่านั้น ซึ่งอาจมีการเปลี่ยนแปลง แต่โรงแรมที่เข้าพักจะเป็นโรงแรมระดับเทียบเท่ากัน)

วันที่หก

เมืองโฮฮอต • POPMART • สนามบินโฮฮอตไบตา • สนามบินกวางเจาไปหยุน • สนามบิน
สุวรรณภูมิ

📍 (เช้า/-/-)

เช้า

📍 บริการอาหารเช้า ณ ห้องอาหารโรงแรม

จากนั้น

นำท่านเดินทางไปยังห้างสรรพสินค้าใจกลางเมืองโฮฮอต แวะชมร้าน ART TOY สุดฮิต **ร้าน
POPMART** ให้ท่านได้เดินชม และเลือกซื้อสิ่งของต่างๆ ตามอัธยาศัย

กลางวัน

📍 อีสรอาหารกลางวัน ตามอัธยาศัยเพื่อความสะดวกในการช้อปปิ้ง

ได้เวลาสมควรนำท่านเดินทางสู่สนามบิน

- 15.40 น. ออกเดินทางสู่ เมืองกวางโจว ประเทศจีน โดยเที่ยวบิน **CZ3181** (บริการอาหารบนเครื่อง)
- 18.45 น. เดินทางถึง สนามบินกวางโจวไปหยุน (เพื่อรอต่อเครื่อง)
- 23.35 น. ออกเดินทางสู่ สนามบินสุวรรณภูมิ โดยเที่ยวบินที่ **CZ3246** (บริการอาหารบนเครื่อง)
- 01.30 น. เดินทางถึง กรุงเทพฯ โดยสวัสดิภาพ พร้อมความประทับใจไม่รู้ลืม

ค่าทิปคนขับรถ และมัคคุเทศก์ท้องถิ่น
ท่านละ 1,500 บาท/ทริป/ลูกทัวร์ 1 ท่าน

** ศึกษาคำนำทัวร์ตามความพึงใจในบริการของท่าน **

ราคา INFANT (อายุไม่ถึง 2 ปี บริบูรณ์ ณ
วันเดินทางกลับ) ท่านละ 10,000 บาท
อัตรานี้รวมรายการทัวร์ และตั๋วเครื่องบินแล้ว



อัตราค่าบริการและเงื่อนไขรายการท่องเที่ยว

เส้นทางสายไหม กวางโจว โฮฮอต ออร์ดอส 6 วัน 5 คืน (CZ)

วันเดินทาง	ราคาผู้ใหญ่ พัก 2-3 ท่าน	ราคาทัวร์ ไม่รวมตั๋วเครื่องบิน	พักเดี่ยว (ชำระเพิ่ม)
05 – 10 กันยายน 2567	40,999	35,999	7,000
12 – 17 กันยายน 2567	40,999	35,999	7,000

โปรดอ่านอย่างละเอียด:

- เนื่องจากห้องพักของโรงแรมในประเทศจีนนั้น มีห้องพักประเภท DOUBLE ROOM (DBL) ค่อนข้างจำกัด หากลูกค้ามีความประสงค์จะพักห้องประเภทนี้ กรุณาแจ้งเจ้าหน้าที่ล่วงหน้าก่อนทำการจองเท่านั้น
- บริษัทฯ จะยึดประเภทห้องพักตามที่ท่านทำการจองทัวร์มาเท่านั้น หากมีการปรับเปลี่ยนห้องพักในระยะเวลาใกล้วันเดินทาง บริษัทฯ ขอสงวนสิทธิ์เปลี่ยนแปลงประเภทห้องพัก หรือเรียกเก็บค่าใช้จ่ายเพิ่มเติม
- โรงแรมที่ระบุในรายการทัวร์เป็นเพียงโรงแรมที่นำเสนอเบื้องต้นเท่านั้น ซึ่งอาจจะมีการเปลี่ยนแปลง แต่โรงแรมที่เข้าพักจะเป็นระดับเดียวกันเท่านั้น ตามมาตรฐานโรงแรมประเทศจีน
- โปรแกรมที่มีการเดินทางด้วยรถไฟความเร็วสูง กรณีเปลี่ยนแปลงคนเดินทางจะต้องทำการออกตั๋วรถไฟความเร็วสูงใหม่เท่านั้น ไม่สามารถเปลี่ยนแปลงชื่อผู้เดินทางได้ทุกกรณี
- ไม่มีราคา JOINLAND เนื่องจากเป็นเที่ยวบินแบบเหมาลำ (Charter Flight) กรณียกเลิกการเดินทางไม่สามารถคืนค่าตั๋วเครื่องบินได้ทุกกรณี
- กรณีที่ท่านต้องออกบัตรโดยสารภายใน (ตัวภายในประเทศ เช่น ตัวเครื่องบิน, ตัวรถทัวร์, ตัวรถไฟ) กรุณาติดต่อสอบถามเพื่อยืนยันกับเจ้าหน้าที่ก่อนทุกครั้ง และควรจองบัตรโดยสารภายในที่สามารถเลื่อนวันและเวลาเดินทางได้ เพราะมีบางกรณีที่สายการบินอาจมีการปรับเปลี่ยนไฟล์ทบิน หรือ เวลาบิน โดยไม่แจ้งให้ทราบล่วงหน้า ทั้งนี้ขึ้นอยู่กับฤดูกาล สภาพภูมิอากาศ และ ตารางบินของท่าอากาศยานเป็นสำคัญเท่านั้น สิ่งสำคัญ ท่านจำเป็นต้องมาถึงสนามบินเพื่อเช็คอินก่อนเครื่องบิน อย่างน้อย 3 ชั่วโมง โดยในส่วนนี้หากเกิดความเสียหายใดๆ บริษัทขอสงวนสิทธิ์ในการไม่รับผิดชอบค่าใช้จ่ายที่เกิดขึ้นใดๆทั้งสิ้น
- โปรแกรมทัวร์ไม่รวมค่าวีซ่า ทางบริษัทฯ ขอสงวนสิทธิ์ไม่หักคืนค่าวีซ่าทุกกรณี เนื่องจากทางรัฐบาลไทย-จีน ประกาศยกเลิกวีซ่า (ตั้งแต่ 1 มี.ค. 67 เป็นต้นไป) หากมีการเปลี่ยนแปลงจะยึดตามเงื่อนไขท้ายรายการระบุ
- ข้อความสำคัญ! พาสปอร์ตต้องมีอายุการใช้งาน ไม่ต่ำกว่า 6 เดือน นับจากวันที่เดินทางกลับเข้าประเทศไทย และมีหน้าว่างสำหรับลงตราประทับวีซ่า และประทับตราเข้า-ออกประเทศ อย่างน้อย 2 หน้าเต็ม

เงื่อนไขการสำรองที่นั่งและการยกเลิกทัวร์



การจองทัวร์

- กรุณาจองทัวร์ล่วงหน้า ก่อนการเดินทาง พร้อมชำระมัดจำ **15,000** บาท ส่วนที่เหลือชำระทันทีก่อนการเดินทางไม่น้อยกว่า 25 วัน มิฉะนั้นถือว่าท่านยกเลิกการเดินทางโดยอัตโนมัติ (ช่วงเทศกาลกรุณาชำระก่อนเดินทาง 30 วัน)

กรณียกเลิก : จอยกรุ๊ป

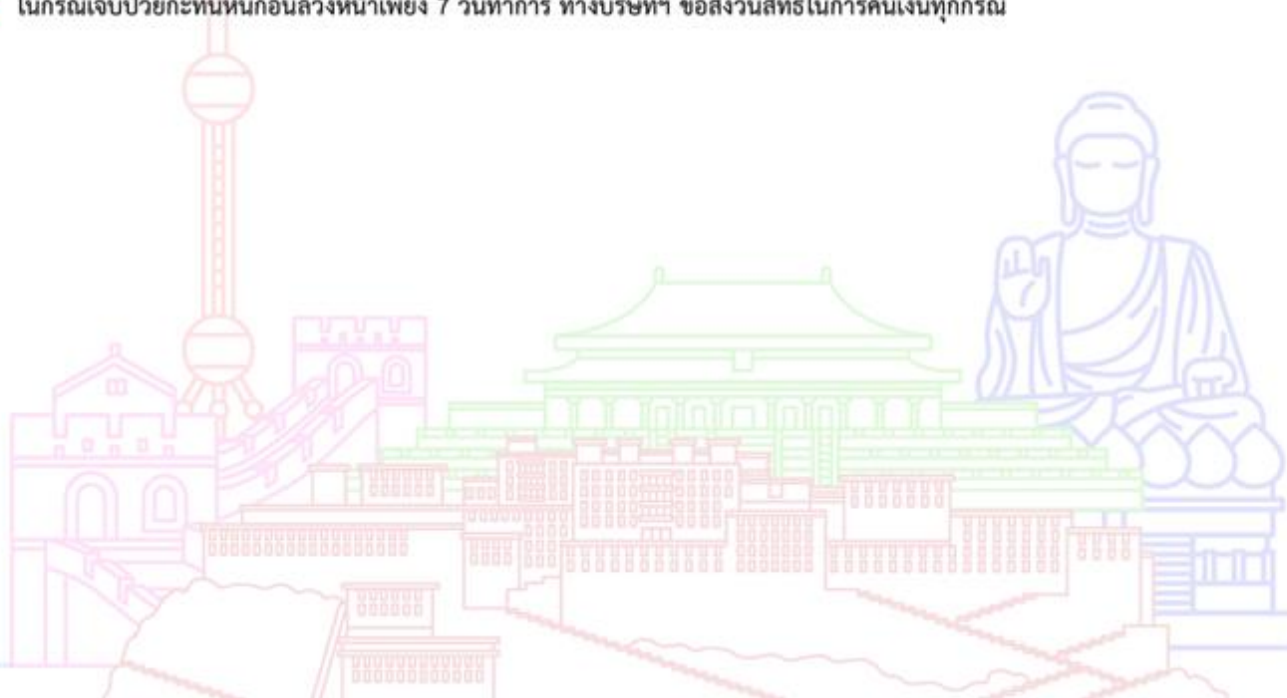
- ยกเลิกก่อนการเดินทาง 45 วันขึ้นไป บริษัทฯ จะคืนเงินมัดจำให้ทั้งหมด โดยหักค่าใช้จ่ายที่เกิดขึ้นจริง **ยกเว้นในกรณีวันหยุดเทศกาล, วันหยุดนักขัตฤกษ์ ยกเลิกก่อนการเดินทาง 60 วัน จะคืนเงินมัดจำให้ทั้งหมด โดยหักค่าใช้จ่ายที่เกิดขึ้นจริง (ค่าใช้จ่ายที่เกิดขึ้นจริง อาทิเช่น ค่าตั๋วเครื่องบิน ค่าโรงแรม ฯลฯ)**
- ยกเลิกการเดินทาง 45 วัน ก่อนการเดินทาง หักค่าทัวร์ 50% จากราคาขาย และหักค่าใช้จ่ายที่เกิดขึ้นจริงทั้งหมดไม่ว่ากรณีใดๆ ทั้งสิ้น (ค่าใช้จ่ายที่เกิดขึ้นจริง อาทิเช่น ค่าตั๋วเครื่องบิน ค่าโรงแรม ฯลฯ)
- ยกเลิกการเดินทาง 30 วัน ก่อนการเดินทาง บริษัทฯ ขอสงวนสิทธิ์เก็บเงินค่าทัวร์ทั้งหมดไม่ว่ากรณีใด ๆ ทั้งสิ้น

กรณียกเลิก : ตัดกรุ๊ป

- ยกเลิกหรือเลื่อนการเดินทางต้องทำก่อนการเดินทาง 60 วัน บริษัทฯจะคืนเงินมัดจำให้ทั้งหมด **ยกเว้นในกรณีวันหยุดเทศกาล, วันหยุดนักขัตฤกษ์ ทางบริษัทฯ ขอสงวนสิทธิ์ยึดเงินมัดจำโดยไม่มีเงื่อนไขใดๆทั้งสิ้น**
- ยกเลิกการเดินทางภายใน 60 วัน **ทางบริษัทฯ ขอสงวนสิทธิ์ยึดเงินมัดจำโดยไม่มีเงื่อนไขใดๆทั้งสิ้น**
- ยกเลิกการเดินทางหลังชำระเต็มจำนวน **ทางบริษัทฯ ขอสงวนสิทธิ์เก็บเงินค่าทัวร์ทั้งหมดโดยไม่มีเงื่อนไขใดๆทั้งสิ้น**

กรณีเจ็บป่วย

- กรณีเจ็บป่วย จนไม่สามารถเดินทางได้ ซึ่งจะต้องมีใบรับรองแพทย์จากโรงพยาบาลรับรอง บริษัทฯจะทำการเลื่อนการเดินทางของท่านไปยังคณะต่อไป แต่ทั้งนี้ท่านจะต้องเสียค่าใช้จ่ายที่ไม่สามารถยกเลิกหรือเลื่อนการเดินทางได้ตามความเป็นจริง
- ในกรณีเจ็บป่วยกะทันหันก่อนล่วงหน้าเพียง 7 วันทำการ ทางบริษัทฯ ขอสงวนสิทธิ์ในการคืนเงินทุกกรณี



กรณีจองทัวร์วันหยุดเทศกาล, วันหยุดนักขัตฤกษ์, วันหยุดยาวต่อเนื่อง และได้มีการแจ้งยกเลิกทัวร์ทางบริษัทฯ ขอสงวนสิทธิ์เก็บค่าทัวร์ทั้งหมด โดยไม่มีเงื่อนไขใดๆ ทั้งสิ้น

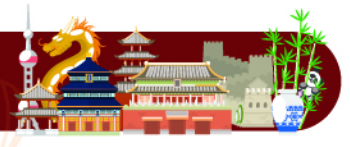
อัตราค่าบริการรวม



- ✗ ตัวเครื่องบินไป - กลับพร้อมคนละ (ไม่สามารถสะสมไมล์ได้)
- ✗ ภาษีน้ำมันและภาษีตัวทุกชนิด (สงวนสิทธิ์เก็บเพิ่มหากสายการบินปรับขึ้นก่อนวันเดินทาง)
- ✗ ค่าระวางน้ำหนักกระเป๋า ตามที่สายการบินกำหนด
- ✗ ที่พักโรงแรมตามรายการ พักห้องละ 2-3 ท่าน (กรณีที่โรงแรมไม่มีห้องพักสำหรับ 3 ท่าน ลูกค้ำจะต้องเพิ่มเงินเป็นห้องพักห้องเดียว)
- ✗ มื้ออาหารตามรายการระบุ (สงวนสิทธิ์ในการสลับมื้อหรือเปลี่ยนแปลงเมนูอาหารตามสถานการณ์)
- ✗ ค่าน้ำดื่มบนรถวันละ 1 ขวด/ท่าน
- ✗ ค่าเข้าชมสถานที่ท่องเที่ยวตามรายการระบุ
- ✗ ค่ารถโค้ช รับ-ส่ง สถานที่ท่องเที่ยวตามรายการระบุ
- ✗ ประกันอุบัติเหตุวงเงิน 1,000,000 บาท (เป็นไปตามเงื่อนไขตามกรมธรรม์)

*เงื่อนไขประกันการเดินทาง ค่าประกันอุบัติเหตุและค่ารักษาพยาบาล คุ่มครองเฉพาะกรณีที่ได้รับอุบัติเหตุของผู้เดินทาง ระหว่างการเดินทาง ไม่คุ้มครองถึงการสูญเสียทรัพย์สินส่วนตัวและไม่คุ้มครองโรคประจำตัวและปัญหาสุขภาพอื่นๆ

อัตราค่าบริการไม่รวม



- ✗ ภาษีมูลค่าเพิ่ม 7% และภาษีหัก ณ ที่จ่าย 3%
- ✗ ค่าทำหนังสือเดินทางไทย และค่าธรรมเนียมสำหรับผู้ถือพาสปอร์ตต่างชาติ
- ✗ ค่าน้ำหนักกระเป๋าเดินทางในกรณีที่เกินกว่าสายการบินกำหนด
- ✗ ค่าใช้จ่ายส่วนตัว อาทิ อาหารและเครื่องดื่มที่สั่งเพิ่มพิเศษ, โทรศัพท์-โทรสาร, อินเทอร์เน็ต, มินิบาร์, ซักรีดที่ไม่ได้ระบุไว้ในรายการ
- ✗ ค่าใช้จ่ายอันเกิดจากความล่าช้าของสายการบิน, อุบัติภัยทางธรรมชาติ, การประท้วง, การจลาจล, การนัดหยุดงาน, การถูกปฏิเสธไม่ให้ออกและเข้าเมืองจากเจ้าหน้าที่ตรวจคนเข้าเมืองและเจ้าหน้าที่กรมแรงงานทั้งที่เมืองไทยและต่างประเทศซึ่งอยู่นอกเหนือความควบคุมของบริษัทฯ
- ✗ ค่าทิปไกด์ท้องถิ่น, พนักงานขับรถ รวมทั้งทิป 1,500 บาท/ทริป/ลูกทัวร์ 1 ท่าน
- ✗ ค่าใช้จ่ายที่เกี่ยวข้องกับโรค COVID-19 ทุกกรณี
- ✗ ค่าวีซ่าท่องเที่ยวเข้าประเทศจีน กรณีทางรัฐบาลจีนประกาศยกเลิกฟรีวีซ่า หรือเดินทางเข้าประเทศจีนเกิน 180 วัน/ปี ทั้งนี้ขึ้นอยู่กับประกาศของทางรัฐบาลจีนเป็นหลัก
- ✗ ค่าดำเนินการวีซ่าจีนสำหรับชาวต่างชาติที่ไม่ได้รับการยกเว้นวีซ่า ผู้เดินทางต้องเป็นผู้ดำเนินการยื่นวีซ่าด้วยตนเอง และชำระค่าธรรมเนียมวีซ่าจีนสำหรับชาวต่างชาติหรือต่างด้าว

****ทิปหัวหน้าทัวร์ ไม่บังคับ ขึ้นอยู่กับความพึงพอใจของท่าน****



กรณีที่ท่านต้องออกตัวภายใน เช่น (ตัวเครื่องบิน, ตัวรถทัวร์, ตัวรถไฟ) กรุณาสอบถามที่เจ้าหน้าที่ทุกครั้ง ก่อนทำการออกตัว เนื่องจากสายการบินอาจมีการปรับเปลี่ยนไฟล์บิน หรือเวลาบินโดยไม่ได้แจ้งให้ทราบล่วงหน้า ทางบริษัทฯ จะไม่รับผิดชอบใด ๆ ในกรณี ถ้าท่านออกตัวภายในโดยไม่แจ้งให้ทราบและหากไฟล์บิน มีการปรับเปลี่ยนเวลาบินเพราะถือว่าท่านยอมรับในเงื่อนไขดังกล่าว

เงื่อนไขอื่น ๆ

- บริษัทฯ ขอสงวนสิทธิ์ในการเก็บค่าใช้จ่ายทั้งหมด กรณีที่ท่านยกเลิกการเดินทางและมีผลทำให้คณะเดินทางไม่ครบตามจำนวนที่บริษัทฯ กำหนดไว้ (15 ท่านขึ้นไป) เนื่องจากเกิดความเสียหายต่อทางบริษัทฯ และผู้เดินทางอื่นที่เดินทางในคณะเดียวกัน บริษัทฯ ต้องนำไปชำระค่าเสียหายต่าง ๆ ที่เกิดจากการยกเลิกของท่าน
- กรณีที่ท่านต้องออกตัวภายใน เช่น (ตัวเครื่องบิน, ตัวรถทัวร์, ตัวรถไฟ) กรุณาสอบถามที่เจ้าหน้าที่ทุกครั้งก่อนทำการออกตัว เนื่องจากสายการบินอาจมีการปรับเปลี่ยนพลับบิน หรือเวลาบิน โดยไม่ได้แจ้งให้ทราบล่วงหน้า ทางบริษัทฯ จะไม่รับผิดชอบใดๆ ในกรณี ถ้าท่านออกตัวภายในโดยไม่แจ้งให้ทราบและหากไฟล์บินมีการปรับเปลี่ยนเวลาบินเพราะถือว่าท่านยอมรับในเงื่อนไขดังกล่าว
- กรณีผู้เดินทางที่ต้องการความช่วยเหลือเป็นพิเศษ เช่น การขอใช้วีลแชร์ที่สนามบิน กรุณาแจ้งบริษัทฯ อย่างน้อย 7 วัน ก่อนการเดินทาง หรือเริ่มตั้งแต่ท่านจองทัวร์ มิฉะนั้นทางบริษัทฯ ไม่สามารถจัดการได้ล่วงหน้า ทางบริษัทฯ ขอสงวนสิทธิ์ในการเรียกเก็บค่าใช้จ่ายตามจริงที่เกิดขึ้นกับผู้เดินทาง (ถ้ามี)
- กรณีท่านเป็นอิสลาม ไม่สามารถทานอาหารบางประเภทได้ โปรดระบุให้ชัดเจนก่อนทำการจอง กรณีแจ้งล่วงหน้าก่อนเดินทาง กะทันหัน อาจมีค่าใช้จ่ายเพิ่มเติม
- กรณีใช้หนังสือเดินทางราชการ (เล่มน้ำเงิน) เดินทางเพื่อการท่องเที่ยวเกี่ยวกับคณะทัวร์ หากท่านถูกปฏิเสธในการเข้า - ออกประเทศใดๆ ก็ตาม ทางบริษัทฯ ขอสงวนสิทธิ์ไม่คืนค่าทัวร์และรับผิดชอบใดๆ ทั้งสิ้น
- เมื่อท่านได้ชำระเงินมัดจำหรือทั้งหมด ทางบริษัทฯ จะถือว่าท่านรับทราบและยอมรับในเงื่อนไขต่างๆ ของบริษัทฯ ที่ได้ระบุไว้ในรายการทัวร์ทั้งหมด

โรงแรมที่พัก

- เนื่องจากห้องพักของโรงแรมในประเทศจีนนั้น มีห้องพักประเภท DOUBLE BED (DBL) ค่อนข้างจำกัด หากลูกค้ามีความประสงค์จะพักห้องประเภทนี้ ควรแจ้งเจ้าหน้าที่ล่วงหน้าก่อนทำการจอง บริษัทฯ จะยึดประเภทห้องพักตามใบจองจากบริษัทเอเจนซีที่ท่านทำการจองทัวร์มาเท่านั้น หากมีการปรับเปลี่ยนห้องพักในระยะเวลาใกล้วันเดินทาง บริษัทฯ ขอสงวนสิทธิ์เปลี่ยนแปลงประเภทห้องพักโรงแรมที่ระบุในรายการทัวร์ เป็นเพียงโรงแรมที่นำเสนอเบื้องต้นเท่านั้น ซึ่งอาจจะมีการเปลี่ยนแปลง แต่โรงแรมที่เข้าพักจะเป็นโรงแรมระดับเดียวกันเท่านั้น (มาตรฐานประเทศจีน)

อาหาร

- อาหารเช้าของประเทศไทย ชาวจีนนิยมรับประทานทั้งผัก และเนื้อสัตว์เป็นอาหารหลักพอกัน ส่วนอาหารประเภทข้าวแป้งก็จะออกมาในรูปของซาลาเปา หรือหมั่นโถว (ซาลาเปาไม่มีไส้)

**** หากมีปัญหาเรื่องอาหาร อาทิ มุสลิมไม่ทานเนื้อหมู หรือไม่ทานเนื้อสัตว์ต่างๆ (โปรดระบุ) ทานอาหารเจ ทานอาหารมังสวิรัต หรือแพ้อาหารต่างๆ โปรดแจ้งอย่างละเอียด ****

รายละเอียดเพิ่มเติม



- บริษัทฯ มีสิทธิ์ในการเปลี่ยนแปลงโปรแกรมทัวร์ในกรณีที่เกิดเหตุสุดวิสัยจนไม่อาจแก้ไขได้
- เที่ยวบิน, ราคาและรายการท่องเที่ยว สามารถเปลี่ยนแปลงได้ตามความเหมาะสมโดยคำนึงถึงผลประโยชน์ของผู้เดินทางเป็นสำคัญ
- หนังสือเดินทางต้องมีอายุการใช้งานเหลือไม่น้อยกว่า 6 เดือน และบริษัทฯ รับผิดชอบผู้ที่มีจุดประสงค์เดินทางเพื่อท่องเที่ยวเท่านั้น (หนังสือเดินทางต้องมีอายุเหลือใช้งานไม่น้อยกว่า 6 เดือน บริษัทฯ ไม่รับผิดชอบหากอายุเหลือไม่ถึงและไม่สามารถเดินทางได้)
- ทางบริษัทฯ จะไม่รับผิดชอบใดๆ ทั้งสิ้น หากเกิดความล่าช้าของสายการบิน, สายการบินยกเลิกบิน, การประท้วง, การนัดหยุดงาน, การก่อกองจลาจลหรือกรณีท่านถูกปฏิเสธการเข้าหรือออกเมืองจากเจ้าหน้าที่ตรวจคนเข้าเมือง หรือ เจ้าหน้าที่กรมแรงงานทั้งจากไทย และต่างประเทศซึ่งอยู่นอกเหนือความรับผิดชอบของบริษัทฯ หรือเหตุภัยพิบัติทางธรรมชาติ (ซึ่งลูกค้าจะต้องยอมรับในเงื่อนไขในกรณีที่เกิดเหตุสุดวิสัย ซึ่งอาจจะปรับเปลี่ยนโปรแกรมตามความเหมาะสม)
- ทางบริษัทฯ จะไม่รับผิดชอบใดๆ ทั้งสิ้น หากผู้เดินทางประสบเหตุสภาวะฉุกเฉินจากโรคประจำตัว ซึ่งไม่ได้เกิดจากอุบัติเหตุ ในรายการท่องเที่ยว (ซึ่งลูกค้าจะต้องยอมรับในเงื่อนไขในกรณีที่เกิดเหตุสุดวิสัย ซึ่งอยู่นอกเหนือความรับผิดชอบของบริษัทฯ)
- ทางบริษัทฯ จะไม่รับผิดชอบใดๆ ทั้งสิ้น หากท่านใช้บริการของทางบริษัทฯ ไม่ครบ อาทิ ไม่เที่ยวบางรายการ, ไม่ทานอาหารบางมื้อ, เพราะค่าใช้จ่ายทุกอย่างทางบริษัทฯ ได้ชำระค่าใช้จ่ายให้ตัวแทนต่างประเทศแบบเหมาจ่ายขาด ก่อนเดินทางเรียบร้อยแล้ว เป็นการชำระเหมาขาด
- ทางบริษัทฯ จะไม่รับผิดชอบใดๆ ทั้งสิ้น หากเกิดสิ่งของสูญหายจากการโจรกรรมและหรือเกิดอุบัติเหตุที่เกิดจากความประมาทของนักท่องเที่ยวเองหรือในกรณีที่กระเป๋าเกิดสูญหายหรือชำรุดจากสายการบิน
- กรณีที่การตรวจคนเข้าเมืองทั้งที่กรุงเทพฯ และในต่างประเทศปฏิเสธมิให้เดินทางออกหรือเข้าประเทศที่ระบุไว้ในรายการเดินทาง บริษัทฯ ขอสงวนสิทธิ์ที่จะไม่คืนค่าบริการไม่ว่ากรณีใดๆ ทั้งสิ้น
- ตัวเครื่องบินเป็นตัวราคาพิเศษ กรณีที่ท่านไม่เดินทางพร้อมคณะไม่สามารถนำมาเลื่อนวันหรือคืนเงินและไม่สามารถเปลี่ยนชื่อได้ หากมีการปรับราคาบัตรโดยสารสูงขึ้น ตามอัตราค่าน้ำมันหรือค่าเงินแลกเปลี่ยน ทางบริษัทฯ ขอสงวนสิทธิ์ปรับราคาตัวดังกล่าว
- เมื่อท่านตกลงชำระเงินไม่ว่าทั้งหมดหรือบางส่วนผ่านตัวแทนของบริษัทฯ หรือชำระโดยตรงกับทางบริษัทฯ ทางบริษัทฯ จะถือว่าท่านได้ยอมรับในเงื่อนไขข้อตกลงต่างๆ ที่ได้ระบุไว้ข้างต้นนี้แล้วทั้งหมด
- กรุ๊ปที่เดินทางช่วงวันหยุดหรือเทศกาลที่ต้องการันตีมัดจำกับสายการบินหรือผ่านตัวแทนในประเทศหรือต่างประเทศ รวมถึงเที่ยวบินพิเศษ เช่น Charter Flight, Extra Flight จะไม่มีการคืนเงินมัดจำหรือค่าทัวร์ทั้งหมด
- ในกรณีของ PASSPORT นั้น จะต้องไม่มีการชำรุด เปียกน้ำ การขีดเขียนรูปต่างๆ หรือแม้กระทั่งตราปั๊มลายการ์ตูน ที่ไม่ใช่การประทับตราอย่างเป็นทางการของตม. กรุณาตรวจสอบ PASSPORT ของท่านก่อนการเดินทางทุกครั้ง หาก ตม. ปฏิเสธการเข้า-ออกเมืองของท่าน ทางบริษัทฯ จะไม่รับผิดชอบใดๆ ทั้งสิ้น
- กรณีมี "คดีความ" ที่ไม่อนุญาตให้ท่านเดินทางออกนอกประเทศได้ โปรดทำการตรวจสอบก่อนการจองทัวร์ว่าท่านสามารถเดินทางออกนอกประเทศได้หรือไม่ ถ้าไม่สามารถเดินทางได้ ซึ่งเป็นสิ่งที่อยู่เหนือการควบคุมของบริษัทฯ ทางบริษัทฯ จะไม่รับผิดชอบใดๆ ทั้งสิ้น
- กรณี "หญิงตั้งครรภ์" ท่านจะต้องมีใบรับรองแพทย์ ระบุชัดเจนว่าสามารถเดินทางออกนอกประเทศได้ รวมถึงรายละเอียดอายุครรภ์ที่ชัดเจน สิ่งนี้อยู่เหนือการควบคุมของบริษัทฯ ทางบริษัทฯ จะไม่รับผิดชอบใดๆ ทั้งสิ้น
- ภาพที่ใช้เพื่อการโฆษณาเท่านั้น



ก่อนตัดสินใจของทัวร์ควรอ่านเงื่อนไขการเดินทางและรายการทัวร์อย่างละเอียด
ทุกหน้าอย่างถี่ถ้วนแล้วจึงมัดจำเพื่อประโยชน์ของท่านเอง